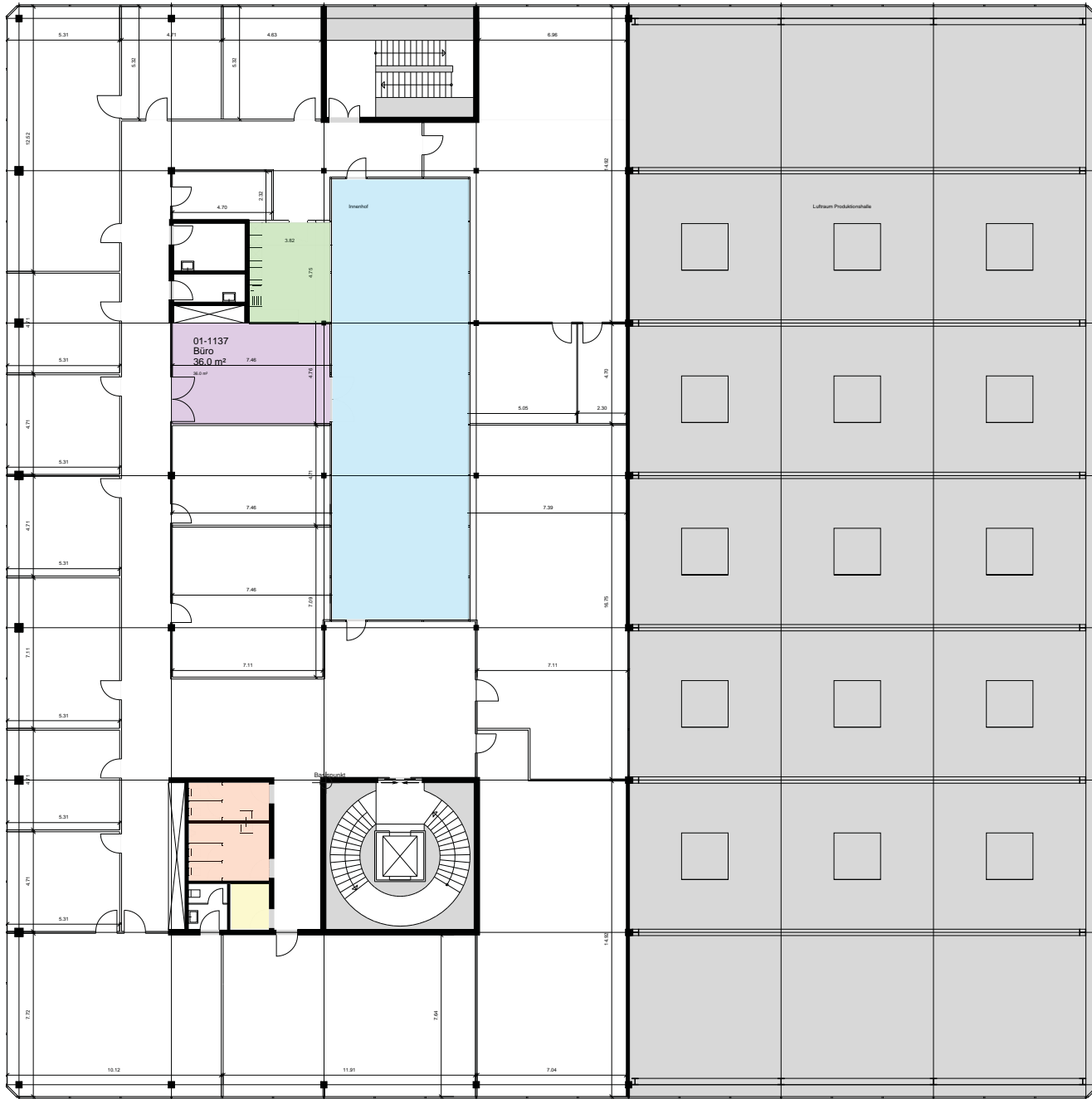


Liegenschafts-Nr. 30200  
 Adresse Bodenackerstr. 7/9  
 5014 Gretzenbach  
 Druckdatum 13.11.2020  
 Aktuelle Situation  
 Etage 1. Obergeschoss

### Vermietungsplan (ID)

	VWAGF*	ZF*	VMF*
01-1137	36.0	0.0	36
Innenhof-Terrasse zur Mitbenützung			
Küche zur Mitbenützung			
IT Raum (Rack) zur Mitbenützung			
WC-Anlage zur Mitbenützung			



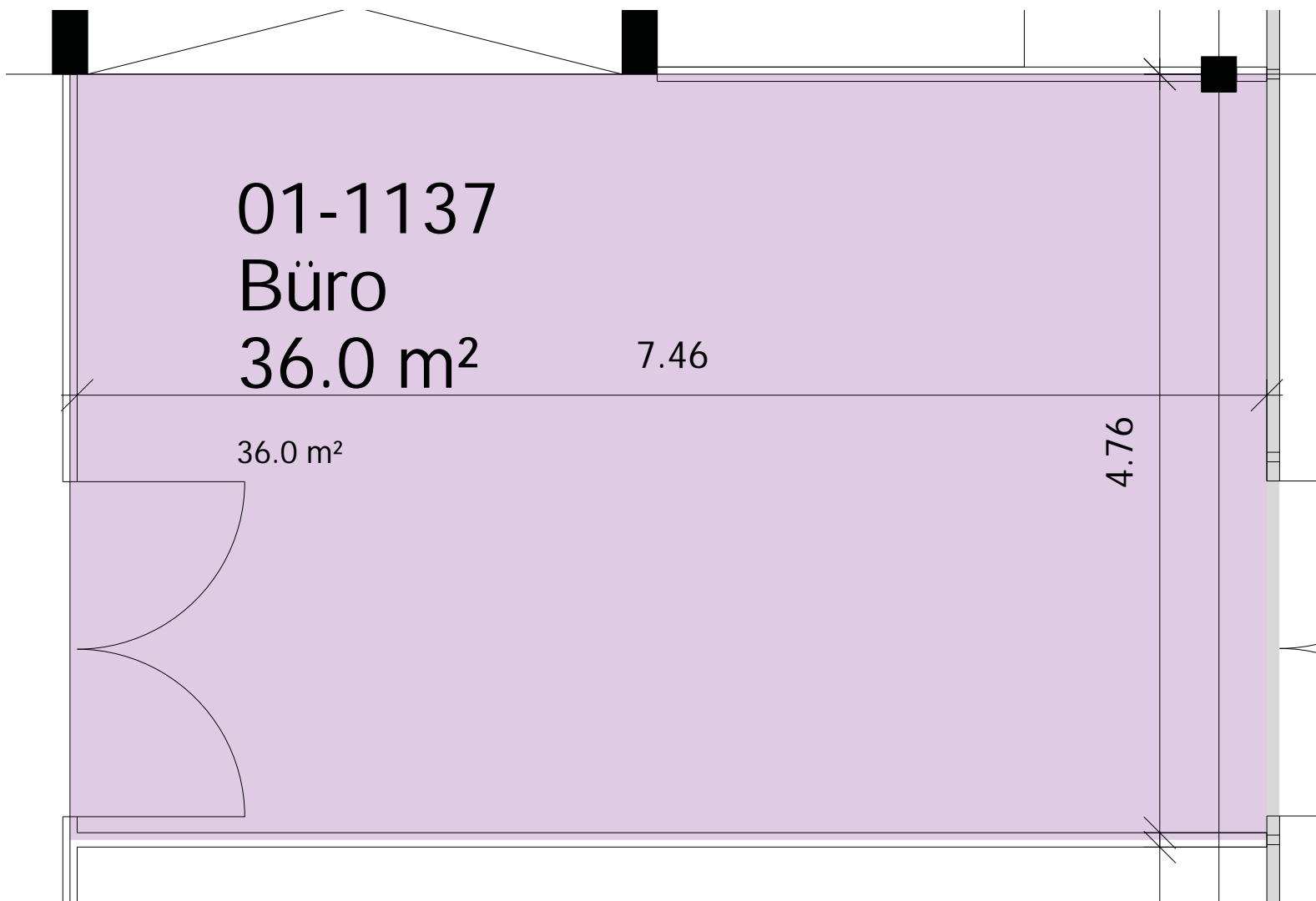
\*Dieser Vermietungsplan hat ausschliesslich informellen Charakter. Der Interessent bzw. Mieter kann aus dem Vermietungsplan daher keinerlei Ansprüche ableiten. Für Mietflächen, Masse, Grundrisse, Einbauelemente, Türanschlüsse usw. gelten ausschliesslich die in der Hauptmietvertragsurkunde gemachten Angaben. Alle Massangaben sind für Ausführungs- und Bestellzwecke vor Ort zu prüfen. Nichttragende Wände müssen vor Abbruch bezüglich Statik mit einem Fachplaner geprüft werden. VWAGF=Vermietbare Wohn-, Arbeits- u. Gewerbefläche, ZF=Zuschlagsfläche, VMF=Vermietbare Fläche (gerundet)



Liegenschafts-Nr. 30200  
 Adresse Bodenackerstr. 7/9  
 5014 Gretzenbach  
 Druckdatum 13.11.2020  
 Aktuelle Situation  
 Etage 1. Obergeschoss

Vermietungsplan (ID)

	VWAGF*	ZF*	VMF*
01-1137	36.0	0.0	36



\*Dieser Vermietungsplan hat ausschliesslich informellen Charakter. Der Interessent bzw. Mieter kann aus dem Vermietungsplan daher keinerlei Ansprüche ableiten. Für Mietflächen, Masse, Grundrisse, Einbauelemente, Türansläge usw. gelten ausschliesslich die in der Hauptmietvertragsurkunde gemachten Angaben. Alle Massangaben sind für Ausführungs- und Bestimmungszwecke vor Ort zu prüfen. Nichttragende Wände müssen vor Abbruch bezüglich Statik mit einem Fachplaner geprüft werden. VWAGF=Vermietbare Wohn-, Arbeits- u. Gewerbefläche, ZF=Zuschlagsfläche, VMF=Vermietbare Fläche (gerundet)

