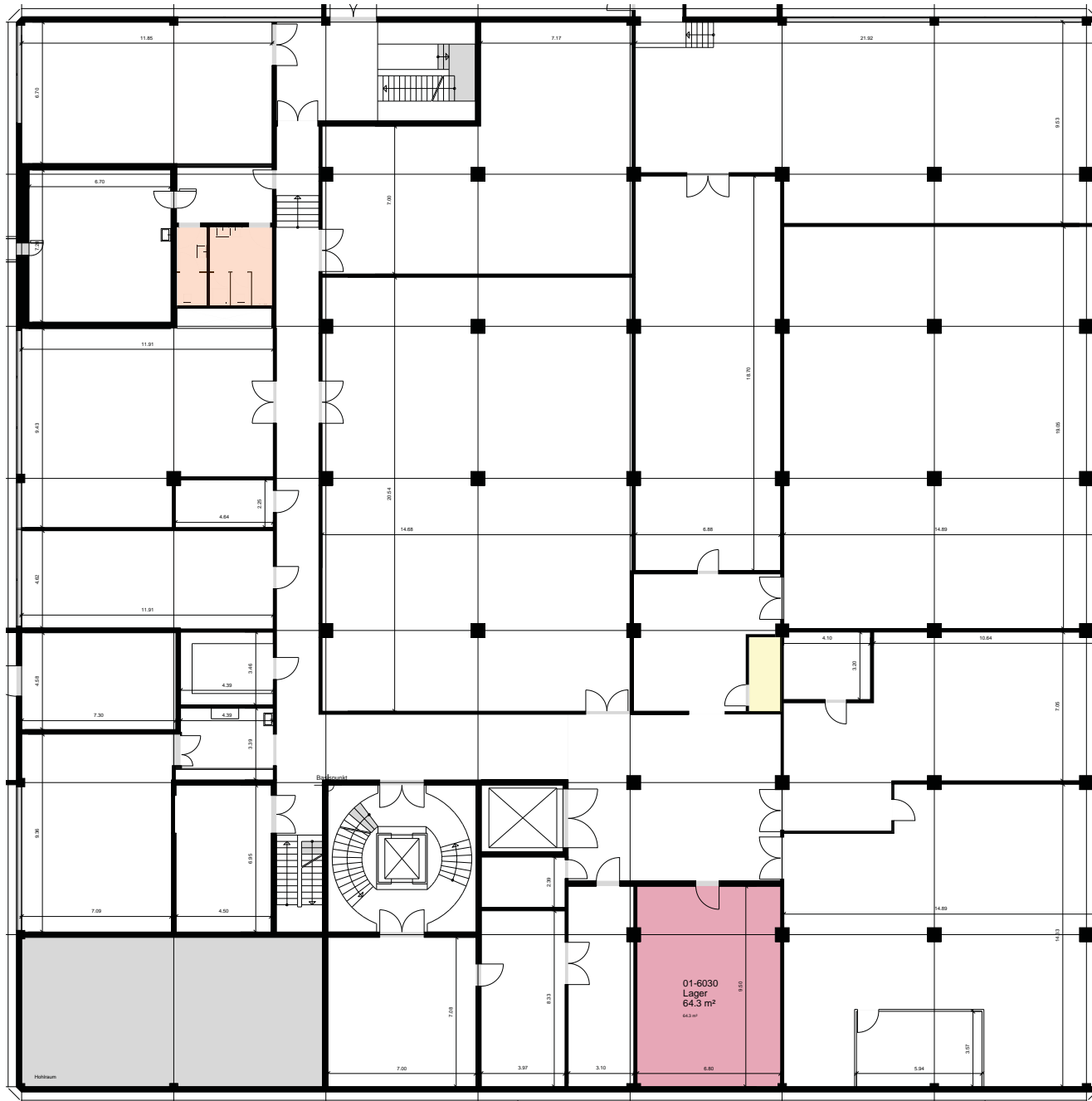


Liegenschafts-Nr. 30200
 Adresse Bodackerstr. 7/9
 5014 Gretzenbach
 Druckdatum 13.11.2020
 Aktuelle Situation
 Etage 1. Untergeschoss

Vermietungsplan (ID)

	VWAGF*	ZF*	VMF*
01-6030	64.3	0.0	64
IT Raum (Rack) zur Mitbenützung			
WC-Anlage zur Mitbenützung			



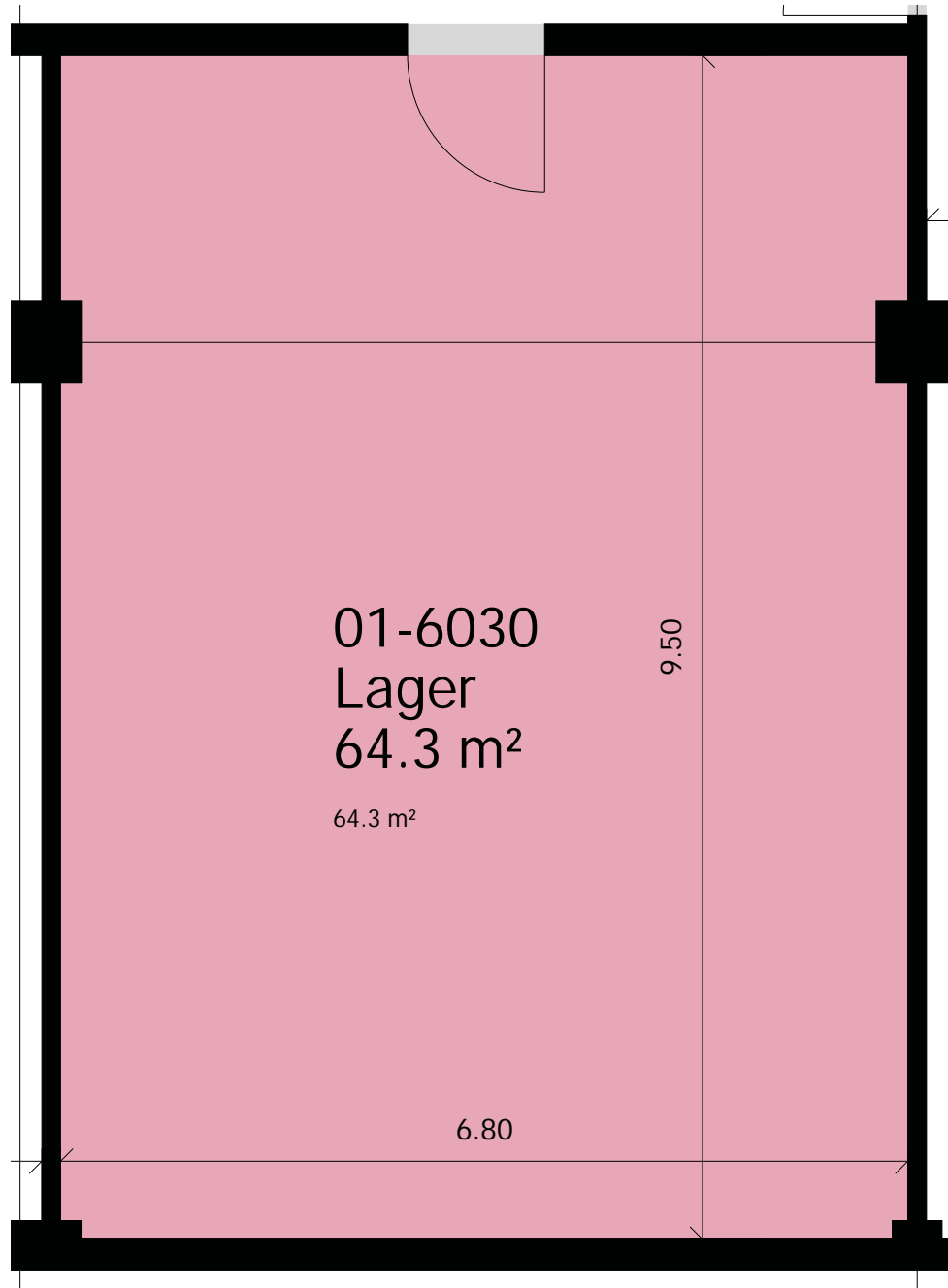
*Dieser Vermietungsplan hat ausschliesslich informellen Charakter. Der Interessent bzw. Mieter kann aus dem Vermietungsplan daher keinerlei Ansprüche ableiten. Für Mietflächen, Masse, Grundrisse, Einbauelemente, Türanschlüsse usw. gelten ausschliesslich die in der Hauptmietvertragsurkunde gemachten Angaben. Alle Massangaben sind für Ausführungs- und Bestellzwecke vor Ort zu prüfen. Nichttragende Wände müssen vor Abbruch bezüglich Statik mit einem Fachplaner geprüft werden. VWAGF=Vermietbare Wohn-, Arbeits- u. Gewerbefläche, ZF=Zuschlagsfläche, VMF=Vermietbare Fläche (gerundet)



Liegenschafts-Nr. 30200
 Adresse Bodenackerstr. 7/9
 5014 Gretzenbach
 Druckdatum 13.11.2020
 Aktuelle Situation
 Etage 1. Untergeschoss

Vermietungsplan (ID)

	VWAGF*	ZF*	VMF*
01-6030	64.3	0.0	64



*Dieser Vermietungsplan hat ausschliesslich informellen Charakter. Der Interessent bzw. Mieter kann aus dem Vermietungsplan daher keinerlei Ansprüche ableiten. Für Mietflächen, Masse, Grundrisse, Einbauelemente, Türanschläge usw. gelten ausschliesslich die in der Hauptmietvertragsurkunde gemachten Angaben. Alle Massangaben sind für Ausführungs- und Bestellungs-zwecke vor Ort zu prüfen. Nichttragende Wände müssen vor Abbruch bezüglich Statik mit einem Fachplaner geprüft werden. VWAGF=Vermietbare Wohn-, Arbeits- u. Gewerbefläche, ZF=Zuschlagsfläche, VMF=Vermietbare Fläche (gerundet)

