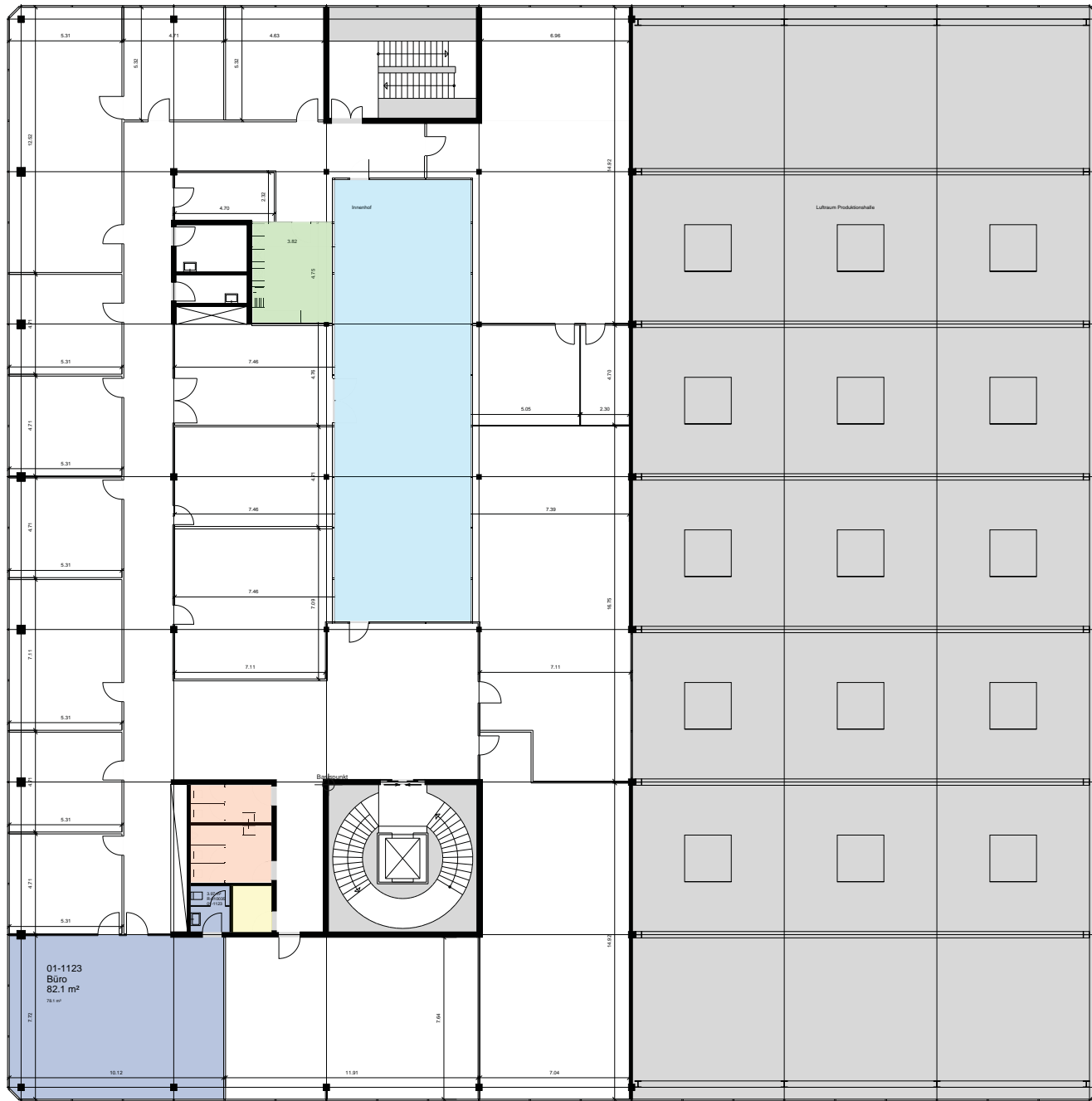


Liegenschafts-Nr. 30200  
 Adresse Bodenackerstr. 7/9  
 5014 Gretzenbach  
 Druckdatum 13.11.2020  
 Aktuelle Situation  
 Etage 1. Obergeschoss

### Vermietungsplan (ID)

	VWAGF*	ZF*	VMF*
01-1123	82,1	0,0	82
Innenhof-Terrasse zur Mitbenützung			
Küche zur Mitbenützung			
IT Raum (Rack) zur Mitbenützung			
WC-Anlage zur Mitbenützung			



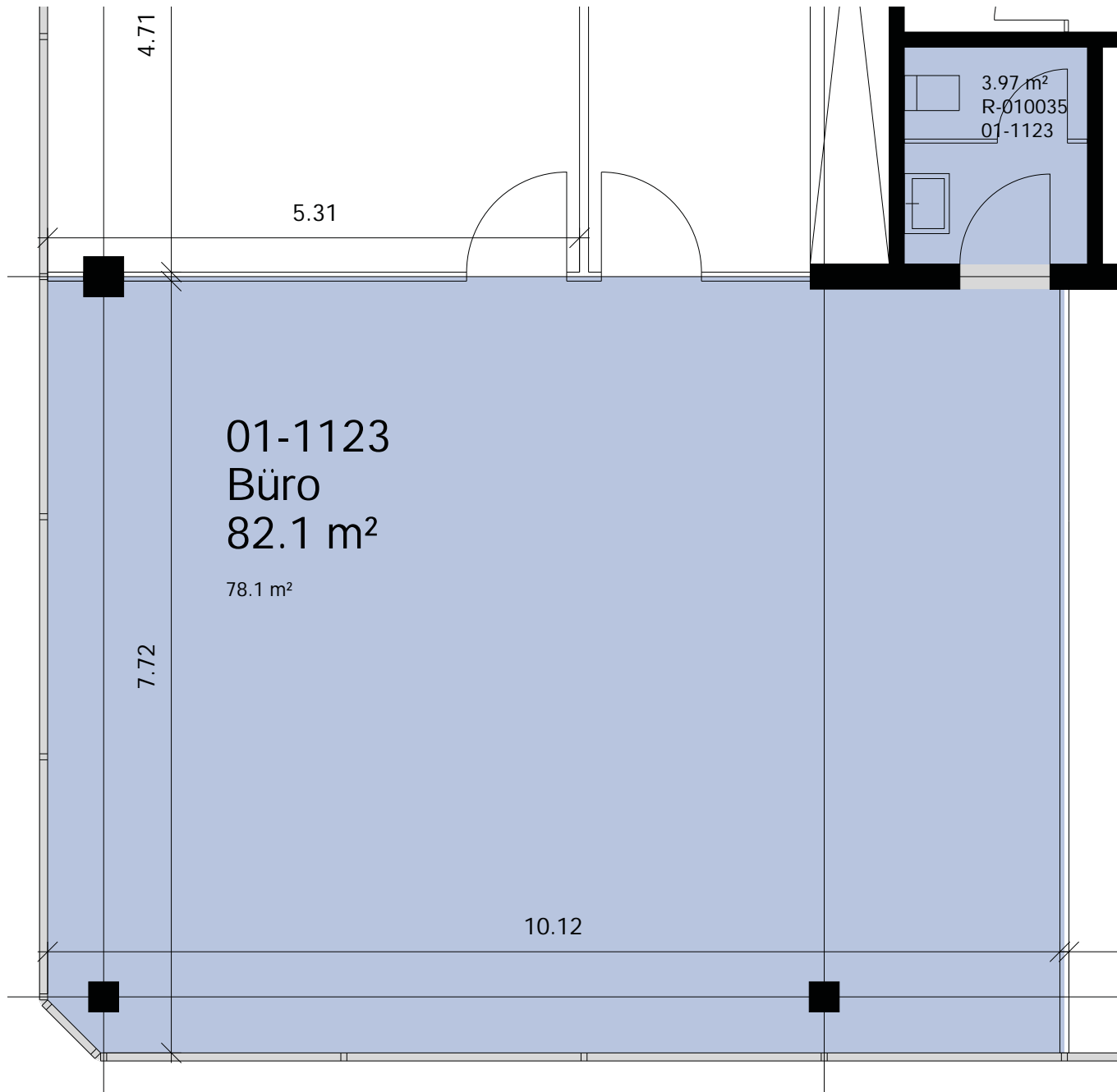
\*Dieser Vermietungsplan hat ausschliesslich informellen Charakter. Der Interessent bzw. Mieter kann aus dem Vermietungsplan daher keinerlei Ansprüche ableiten. Für Mietflächen, Masse, Grundrisse, Einbauelemente, Türanschlüsse usw. gelten ausschliesslich die in der Hauptmietvertragsurkunde gemachten Angaben. Alle Massangaben sind für Ausführungs- und Bestellzwecke vor Ort zu prüfen. Nichttragende Wände müssen vor Abbruch bezüglich Statik mit einem Fachplaner geprüft werden. VWAGF=Vermietbare Wohn-, Arbeits- u. Gewerbefläche, ZF=Zuschlagsfläche, VMF=Vermietbare Fläche (gerundet)



Liegenschafts-Nr. 30200  
 Adresse Bodenackerstr. 7/9  
 5014 Gretzenbach  
 Druckdatum 13.11.2020  
 Etage Aktuelle Situation  
 1. Obergeschoss

Vermietungsplan (ID)

	VWAGF*	ZF*	VMF*
01-1123	82.1	0.0	82



\*Dieser Vermietungsplan hat ausschliesslich informellen Charakter. Der Interessent bzw. Mieter kann aus dem Vermietungsplan daher keinerlei Ansprüche ableiten. Für Mietflächen, Masse, Grundrisse, Einbauelemente, Türanschlüsse usw. gelten ausschliesslich die in der Hauptmietvertragsurkunde gemachten Angaben. Alle Massangaben sind für Ausführungs- und Bestellungs-zwecke vor Ort zu prüfen. Nichttragende Wände müssen vor Abbruch bezüglich Statik mit einem Fachplaner geprüft werden. VWAGF=Vermietbare Wohn-, Arbeits- u. Gewerbefläche, ZF=Zuschlagsfläche, VMF=Vermietbare Fläche (gerundet)

