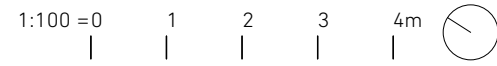


Überbauung Rifferswil

HAUS A / EBENE 2-3, W_A 21

Plan Nr.: 90-05
 Plangrösse: A3
 Datum: 16.09.2020



HAUS A

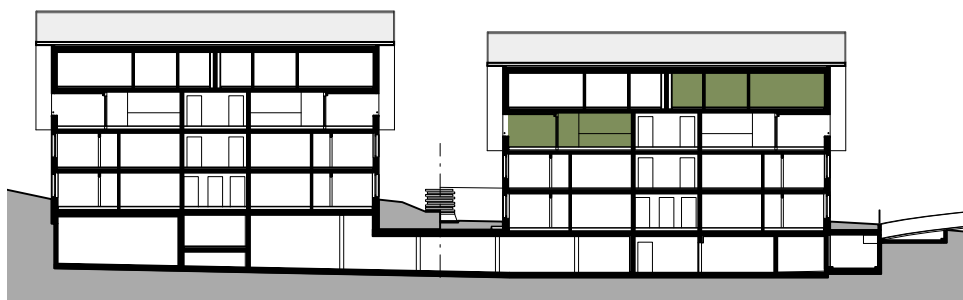
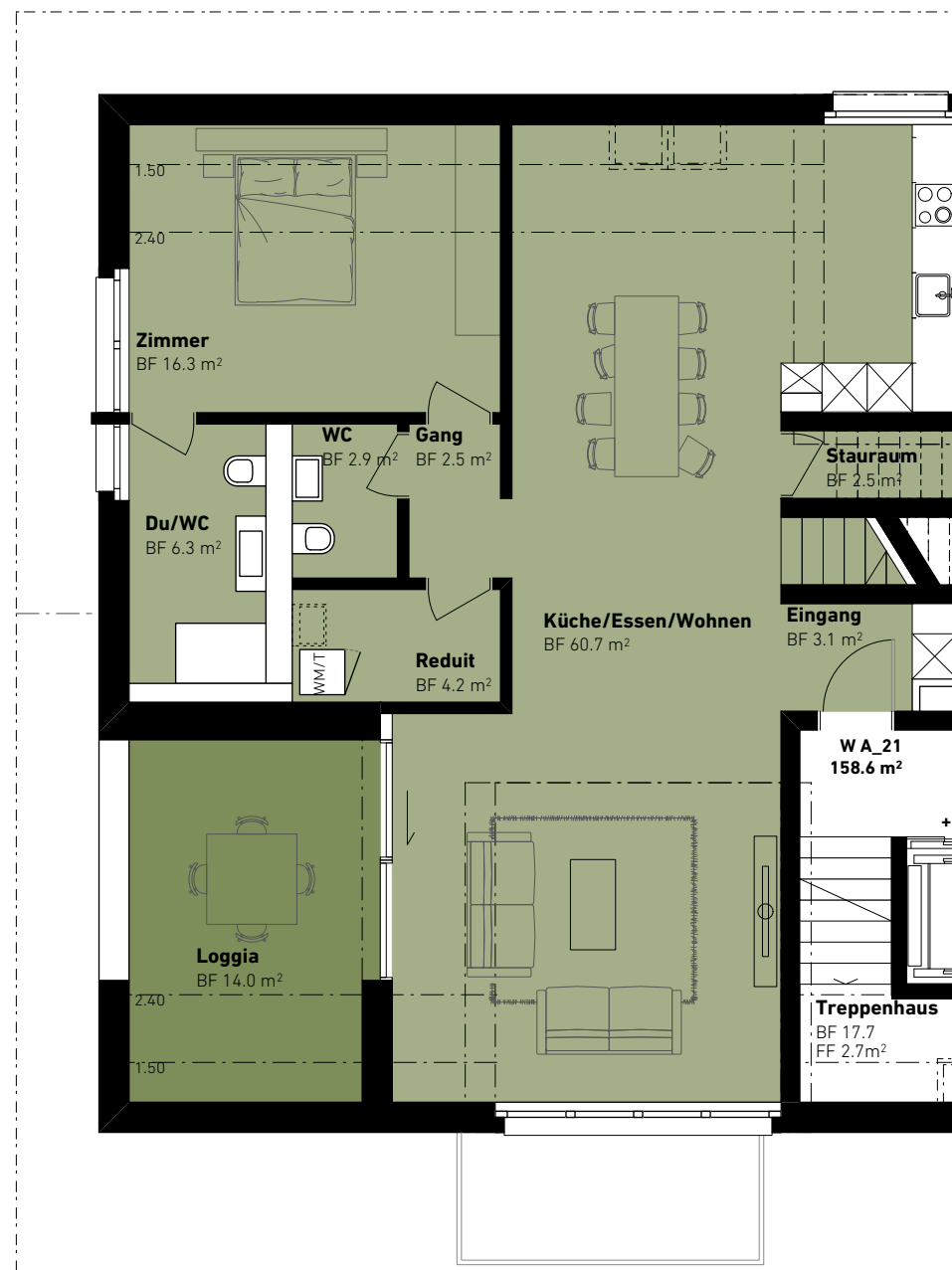
Nettowohnfläche (NWF)	4.5 Zi	158.6 m ²
Bruttowohnfläch (BWF)	4.5 Zi	168.86 m ²
Aussenfläche	Loggia	14.0 m ²
Keller		11.4 m ²

Nettowohnfläche (NWF)

Die Nettowohnfläche NWF beinhaltet die Hauptnutzfläche HNF gemäss SIA 416, welche aus sämtlichen dem Wohnen dienenden Räumen ohne Konstruktionsflächen, inklusive Wandschränke, Wände in Trockenbauweise und Erschliessungsflächen (Lift, Treppen) innerhalb der Wohnung besteht, zuzüglich Nebenräume wie z.B. Reduits oder Wintergärten.

Bruttowohnfläch (BWF)

Die Bruttowohnfläche (BWF), umfasst die gesamte, verkaufbare Fläche inkl. innere Trennwände und Reduits, jedoch ohne Steigzonen und deren umliegenden Wänden und ohne Aussenwände.



Haus B

Haus A