

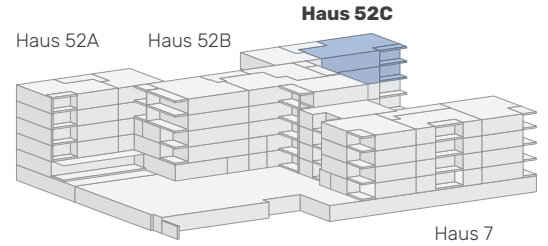


am Rain

WOHNEN UM DEN HOF - BRUGG

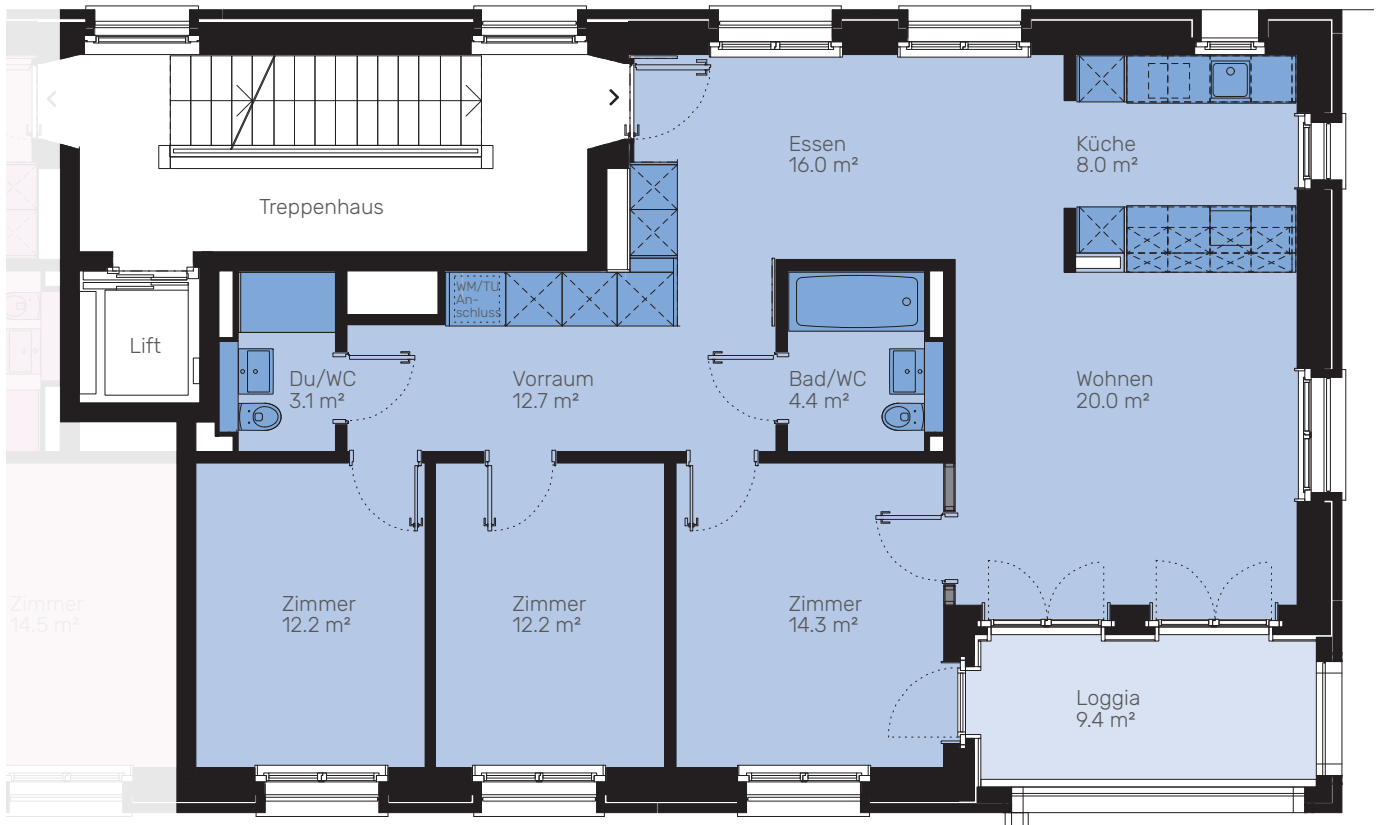
4½ ZIMMER

Haus 52C / Etage 04, 05



Fläche:	102.9 m²
Wohnungs-Nr.	52C.101
	52C.201
Loggia	9.4 m ²

Leichtbauwände: Bis 04.10.2020 besteht die Option, die Leichtbauwände nicht in die Wohnung zu integrieren. Ansonsten bilden diese einen festen Bestandteil der Wohnung.



Alle Angaben sind Circaangaben. Änderungen bleiben vorbehalten.



1:100 0 1 2 5 m

www.am-rain.ch