

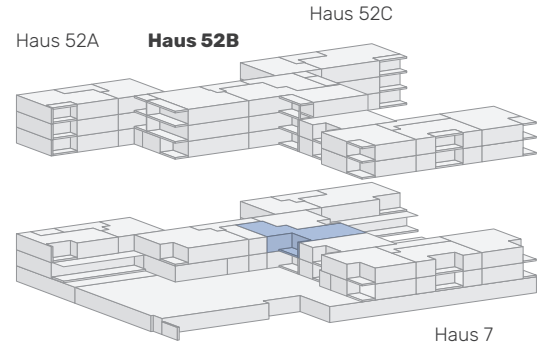


am Rain

WOHNEN UM DEN HOF - BRUGG

4½ ZIMMER

Haus 52B / Etage 02



Fläche: 99.1 m²
Wohnungs-Nr. 52B.9902
Loggia 11.3 m²

Leichtbauwände: Bis 04.10.2020 besteht die Option, die Leichtbauwände nicht in die Wohnung zu integrieren. Ansonsten bilden diese einen festen Bestandteil der Wohnung.



Alle Angaben sind Circaangaben. Änderungen bleiben vorbehalten.



www.am-rain.ch