

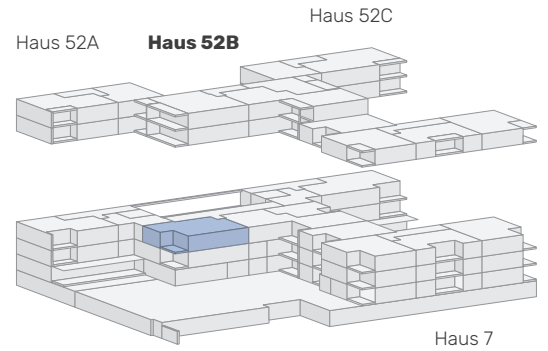


am Rain

WOHNEN UM DEN HOF - BRUGG

## 4 ZIMMER

Haus 52B / Etage 03

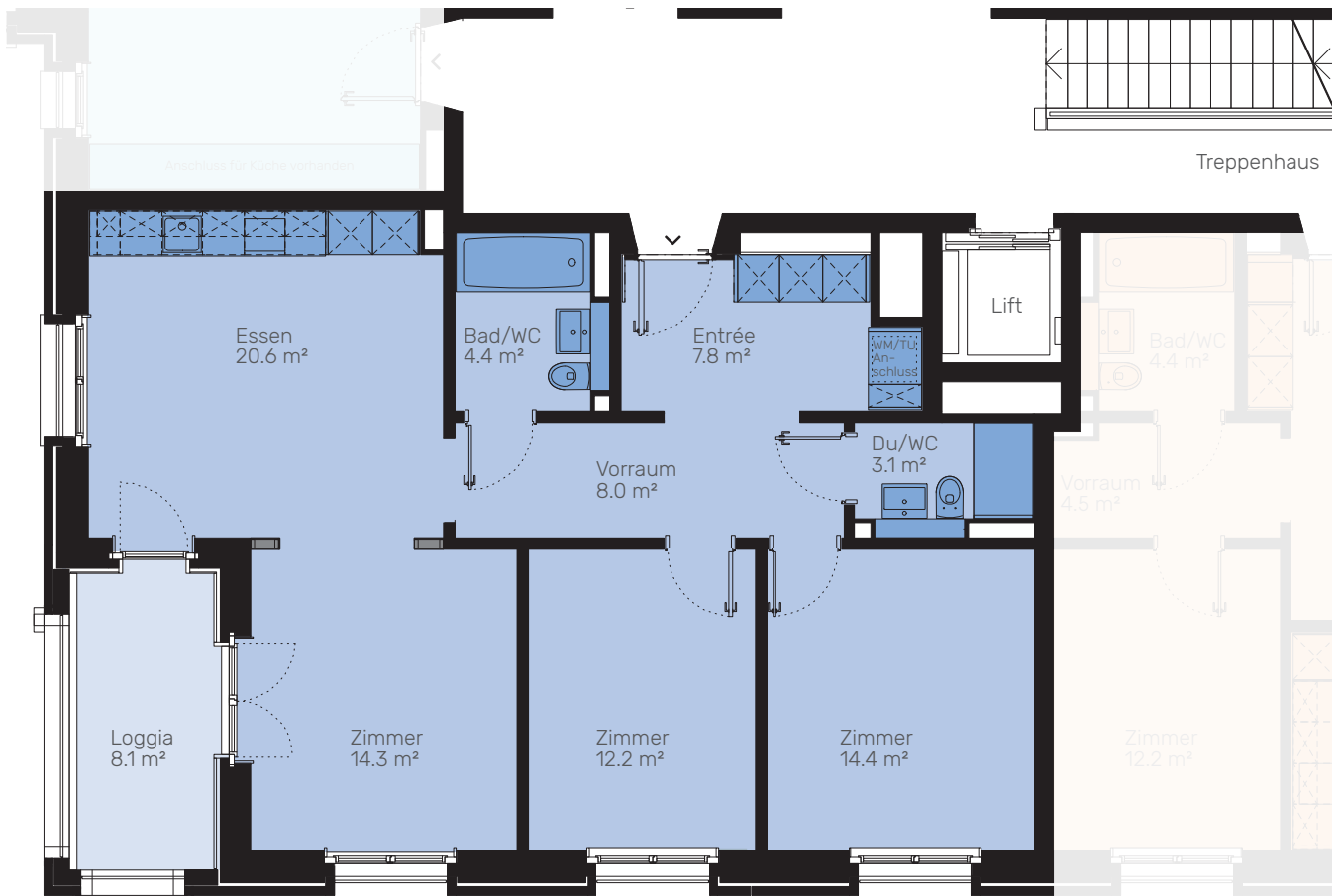


**Fläche:** 84.8 m<sup>2</sup>

Wohnungs-Nr. 52B.3

Loggia 8.1 m<sup>2</sup>

Leichtbauwände: Bis 04.10.2020 besteht die Option, die Leichtbauwände nicht in die Wohnung zu integrieren. Ansonsten bilden diese einen festen Bestandteil der Wohnung.



Alle Angaben sind Circaangaben. Änderungen bleiben vorbehalten.



1:100 0 1 2 5 m

[www.am-rain.ch](http://www.am-rain.ch)