

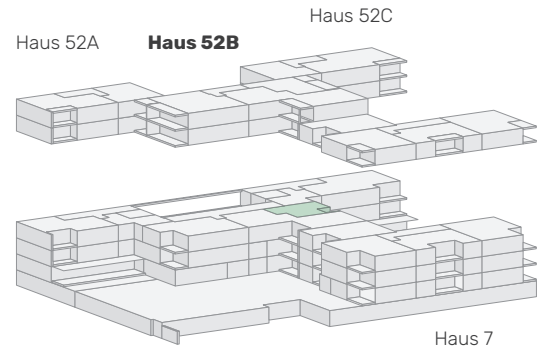


# am Rain

WOHNEN UM DEN HOF - BRUGG

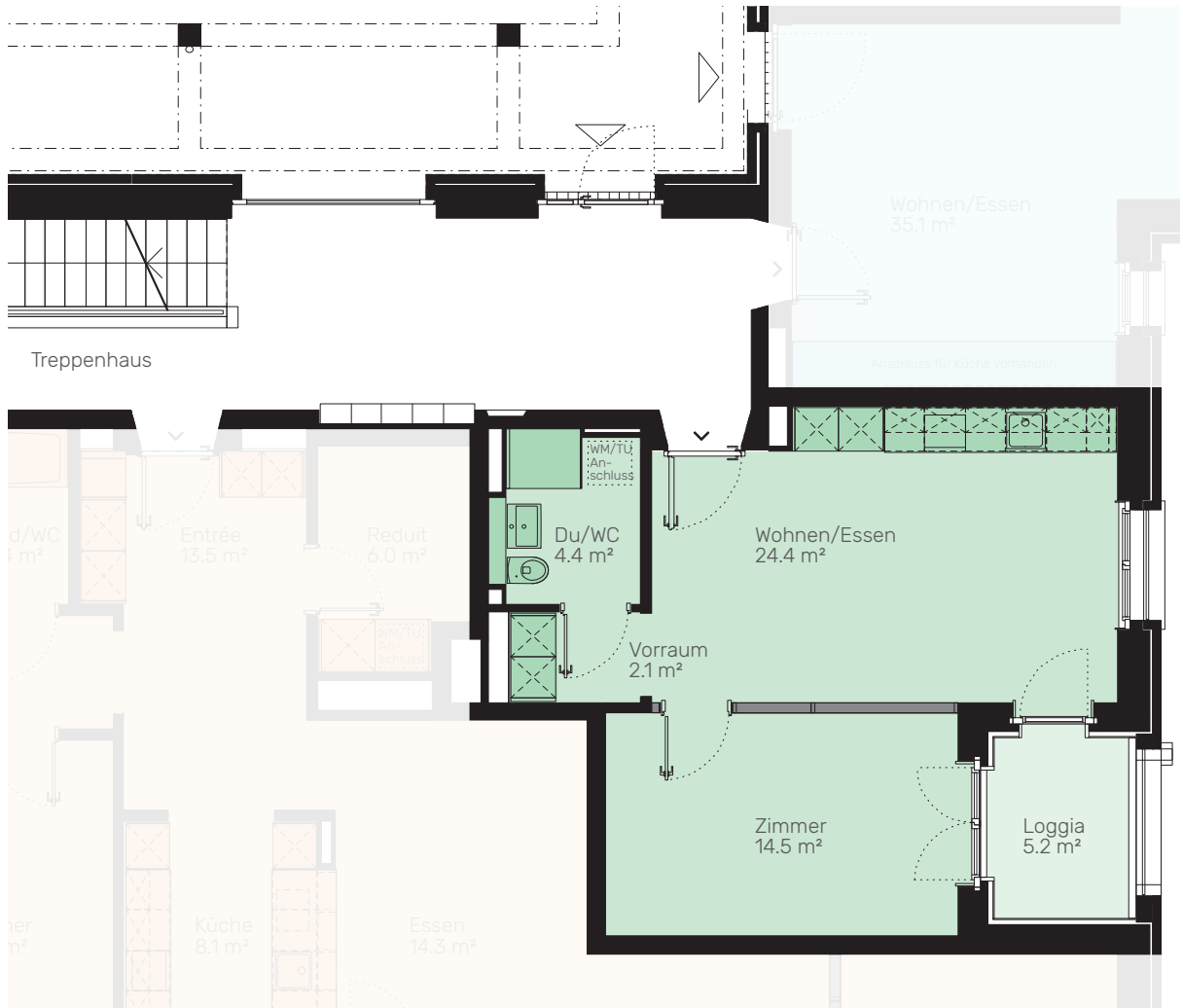
## STUDIO

Haus 52B / Etage 03



**Fläche:** **45.4 m<sup>2</sup>**  
 Wohnungs-Nr. 52B.1  
 Loggia 5.2 m<sup>2</sup>

Leichtbauwände: Bis 04.10.2020 besteht die Option, die Leichtbauwände nicht in die Wohnung zu integrieren. Ansonsten bilden diese einen festen Bestandteil der Wohnung.



Alle Angaben sind Circaangaben. Änderungen bleiben vorbehalten.



1:100 0 1 2 5 m

[www.am-rain.ch](http://www.am-rain.ch)