

ROSENSTRASSE 3

G.01

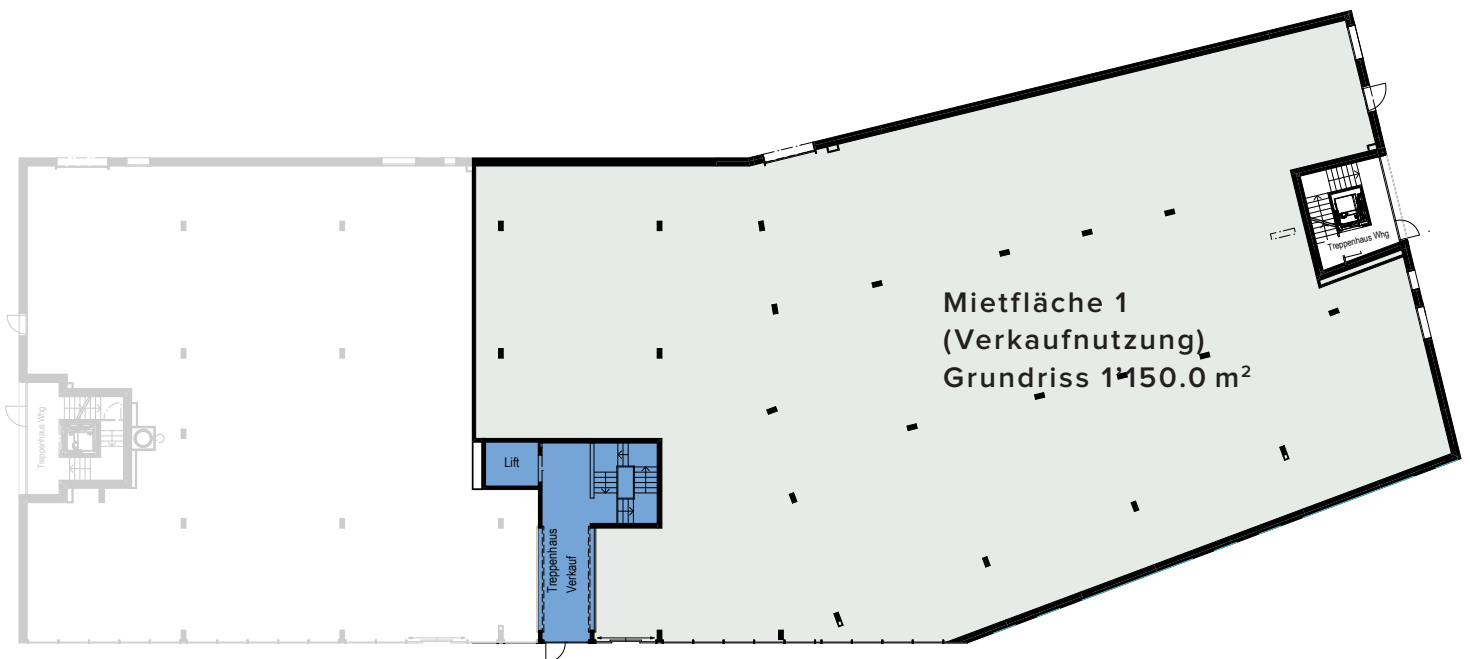
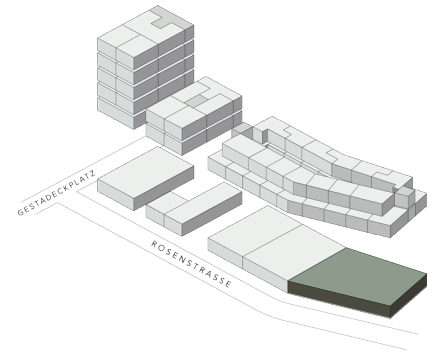
Erdgeschoss

Gesamtfläche: 1'150.0 m²

Raumhöhe: ca.3.50 m

NEUGSTADIG

WOHN- UND GESCHÄFTSHAUS



Alle Angaben, Pläne, Zeichnungen usw. sind unverbindlich.
Änderungen bleiben bis zur Bauvollendung vorbehalten.

Vermietung: **PRIVERA** 

PRIVERA AG, Husacherstrasse 3
CH-8304 Wallisellen, +41 58 715 64 35
retail@privera.ch