

GESTADECKPLATZ

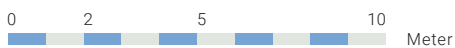
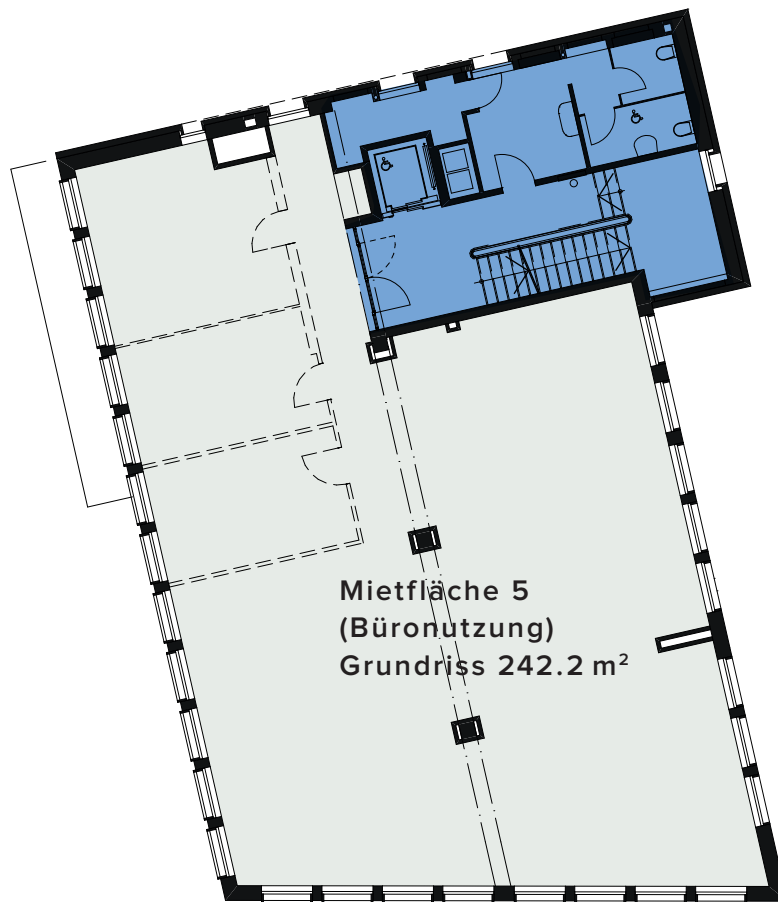
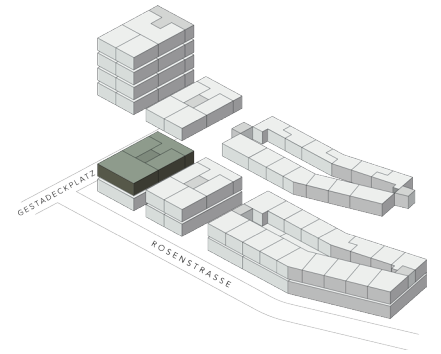
G.05

1. Obergeschoss

Gesamtfläche: 242.2 m²

NEUGSTADIG

WOHN- UND GESCHÄFTSHAUS



Alle Angaben, Pläne, Zeichnungen usw. sind unverbindlich.
Änderungen bleiben bis zur Bauvollendung vorbehalten.

Vermietung: PRIVERA 

PRIVERA AG, Husacherstrasse 3
CH-8304 Wallisellen, +41 58 715 64 35
retail@privera.ch