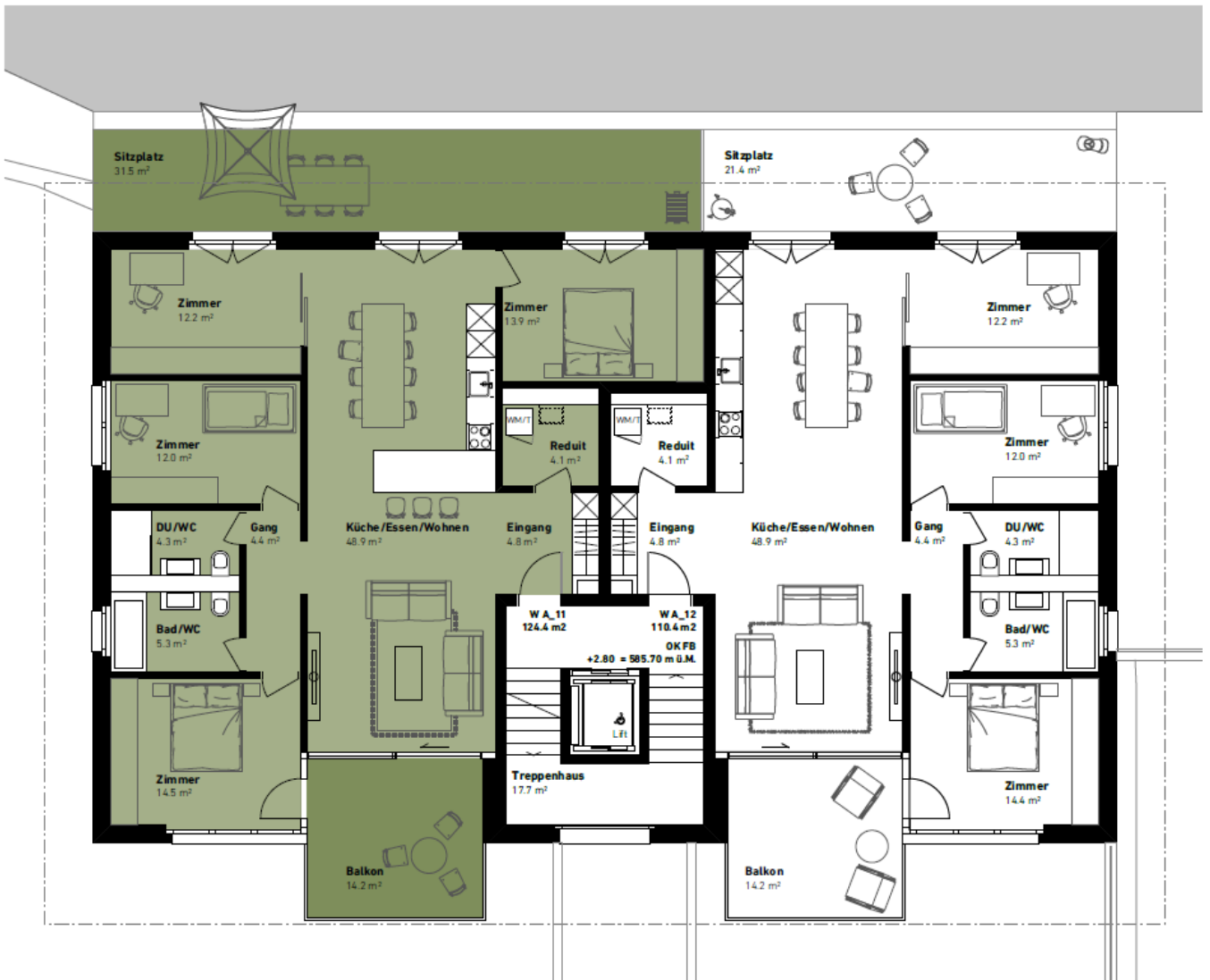


WOHNUNG NR. A11
5.5 Zimmer, Ebene 0

Nettowohnfläche	124.4 m ²
Bruttowohnfläche	129.0 m ²
Aussenfläche (B)	14.2 m ²
(S)	31.5 m ²
Keller	13.7 m ²



Änderungen während der Projektierungs- und Ausführungsphase sind möglich und bleiben vorbehalten.