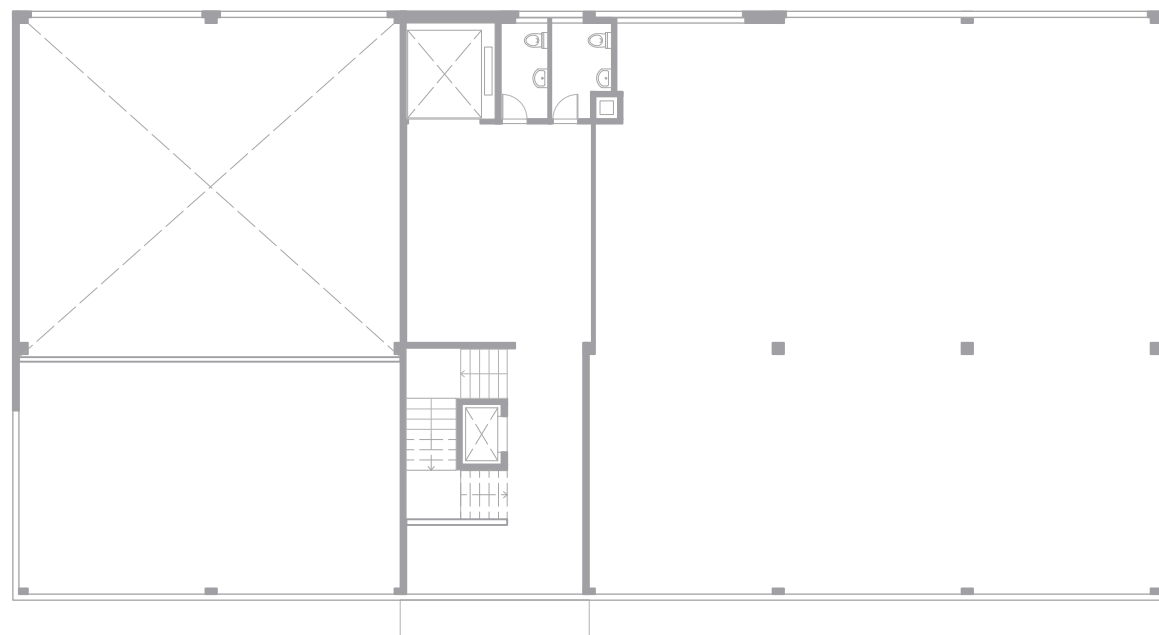




Erdgeschoss



1. Obergeschoss

Büro- und Gewerbehaus, Eschenstrasse 2, Schwerzenbach

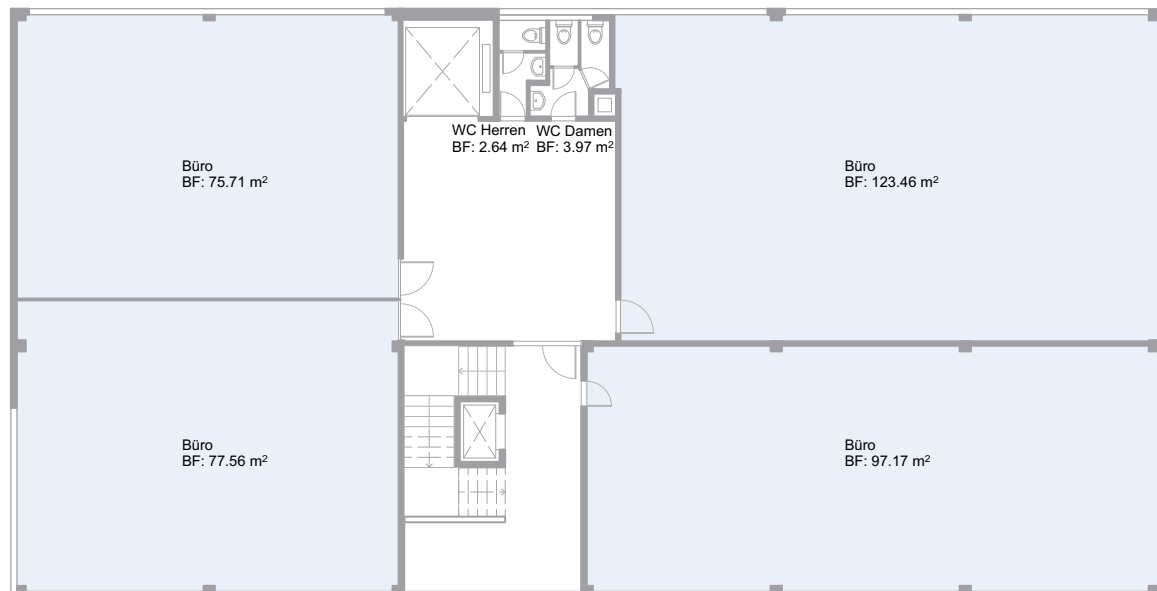
Vermietungspläne

Grundrisse EG und 1. OG Mst. 1:200

29.06.2020

STEPHAN EICHER | Architekten BSA SIA

Die Plandarstellung kann vom Bestand abweichen.
Sämtliche Masse und Planinhalte sind vor Ort zu prüfen.
Für falsche und/oder unvollständige Pläne kann das Architekturbüro STEPHAN EICHER Architekten GmbH nicht haftbar gemacht werden.



2. Obergeschoss



3. Obergeschoss

Büro- und Gewerbehaus, Eschenstrasse 2, Schwerzenbach

Vermietungspläne

Grundrisse 2. OG und 3. OG Mst. 1:200

29.06.2020

STEPHAN EICHER | Architekten BSA SIA

Die Plandarstellung kann vom Bestand abweichen.
Sämtliche Masse und Planinhalte sind vor Ort zu prüfen.
Für falsche und/oder unvollständige Pläne kann das Architekturbüro STEPHAN EICHER Architekten GmbH nicht haftbar gemacht werden.