

GESCHÄFTSHAUS HAGENHOLZSTRASSE 83-85 8050 ZÜRICH

## MIETFLÄCHEN

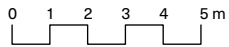
3. OBERGESCHOSS 85

1: 200

BAUTRÄGERSCHAFT PKRE AG  
Blegistrasse 1 6343 Rotkreuz

ARCHITEKT ARGE SZIKSZAY-JENNI  
THOMAS SZIKSZAY ArchitekturAG Tel 044 341 16 15 thomas.szikszay@bluewin.ch  
Ackersteinstrasse 114 8049 Zürich  
MARIANO JENNI Dipl. Architekt ETH SIA  
Seefeldstrasse 305a 8008 Zürich Tel 043 488 66 80 mariano@jenni-architekten.ch

OBJEKT NR.	HAG	PLAN NR.	85-3	PLAN GR.	A4	GEZ.	BB
DAT.	15.06.2020	REV.					

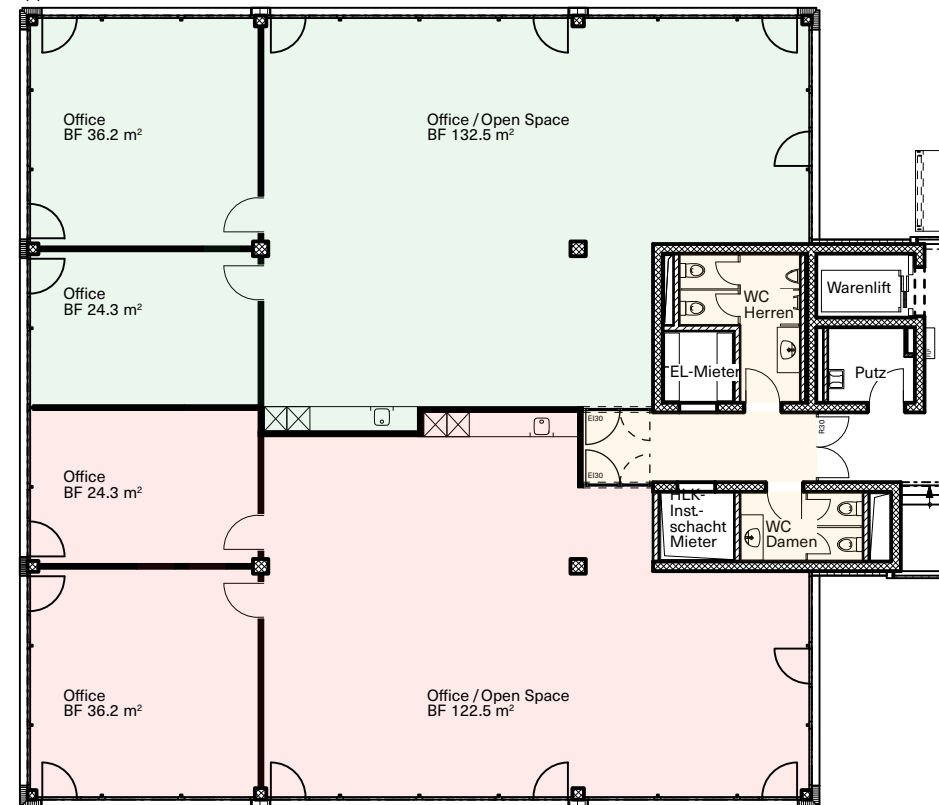


± 0.00 = 425.10 m.ü.M

-  Mietfläche 85-3-1
-  Mietfläche 85-3-2
-  Mietfläche gemeinsam

  
ZÜRICH  
CAMPUS  
more than just a place of work

### Mietfläche 85-3-1 195.0 m<sup>2</sup>



### Mietfläche 85-3-2 185.0 m<sup>2</sup>