

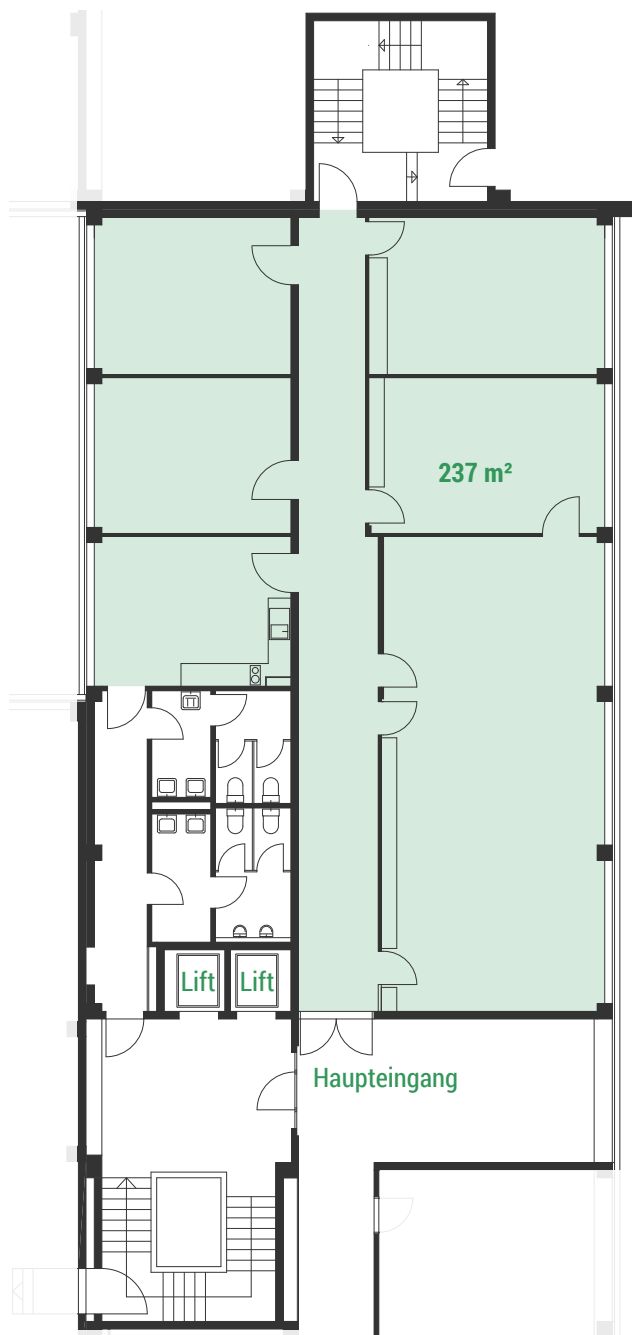
Green house

Industriestrasse 31, 8305 Dietlikon

Büro

Fläche: 02.01 | ca. 237 m²

Etage: 1. OG



DIN A4 | Massstab 1:200



0  10 m

Beratung & Vermietung

PRIVERA
Für Raum und Mensch



PRIVERA AG | Husacherstrasse 3 | 8304 Wallisellen | Telefon 058 715 79 79 | vermarktung.zh@privera.ch | www.privera.ch

www.greenhouse-dietlikon.ch