



### LAGER/GEWERBE

**Lagerfläche: 103.2 m<sup>2</sup>**

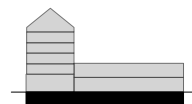
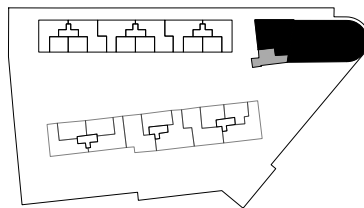
Nummer: 16.1001\*

**Gewerbefläche: 99.0 m<sup>2</sup>**

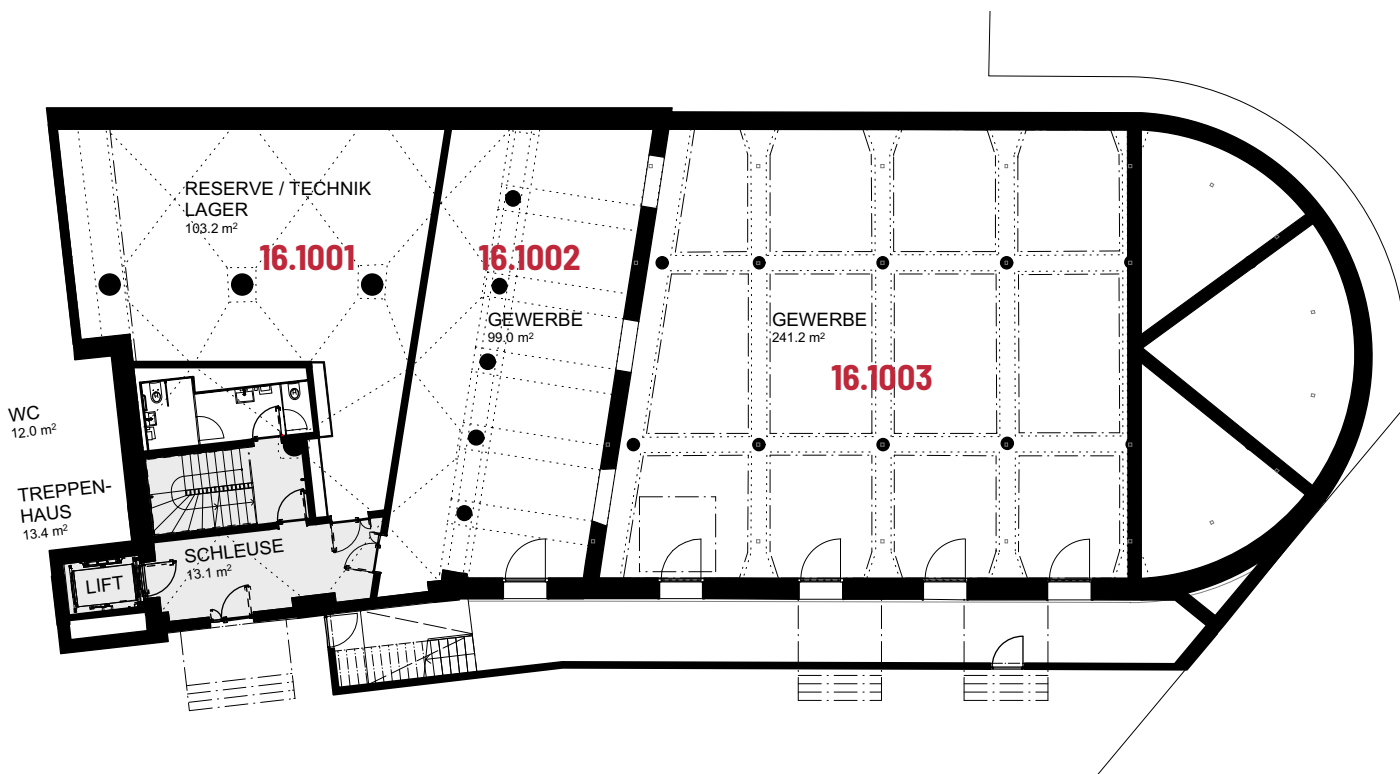
Nummer: 16.1002\*

**Gewerbefläche: 241.2 m<sup>2</sup>**

Nummer: 16.1003\*



\* Es wird bevorzugt, dass diese zwei Flächen zusammen gemietet werden, aufgrund des Zugangs zu 16.1003.



Alle Flächenmasse sind gerundet. Änderungen bleiben vorbehalten.

