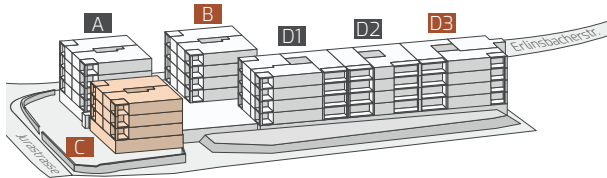


3 1/2 ZIMMER

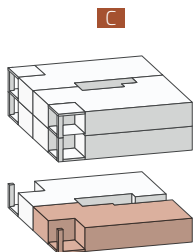
Haus C – Erdgeschoss

| | |
|---------------------------------|----------------------|
| Wohnungsnummer | C 1 |
| Wohnfläche Hauptnutzfläche | 99.0 m ² |
| Wohnfläche Bruttogeschossfläche | 118.0 m ² |
| Loggia | 10.0 m ² |
| Keller | 7.0 m ² |

Hausübersicht



Wohnungsübersicht



1:100 0 1 2 5m



Änderungen bleiben vorbehalten. Das vorliegende Projekt kann wegen notwendigen technischen Detailanpassungen von der definitiven Ausführung abweichen. Alle Quadratmeter-Angaben sind Circa-Angaben.