

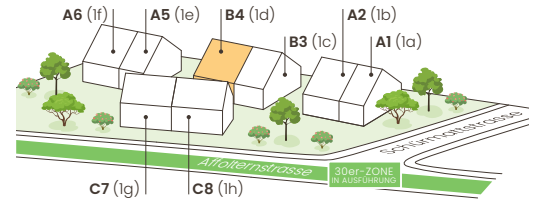


# 7½ ZIMMER – TYP B4

## BUCHFINK – Wohnfläche 266 m²

Schürmattstrasse 1d  
Erd-, Ober-, 1. + 2. Dachgeschoss

Sitzplatz:	18.0 m²
Gartenanteil:	184.0 m²
Grundstücksfläche total:	267.0 m²
Keller	13.6 m²
Waschen/Technik	21.3 m²
Abstellraum	22.2 m²



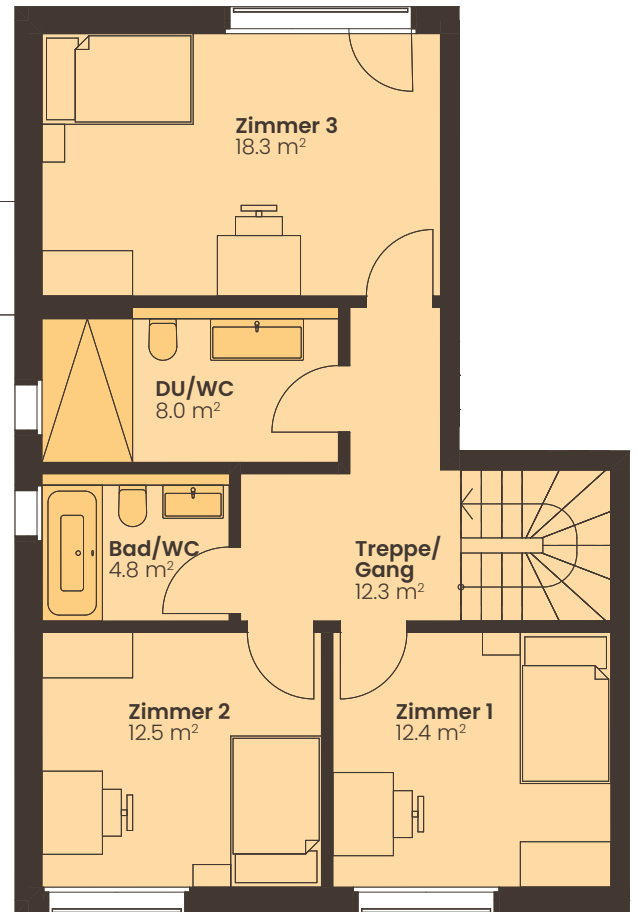
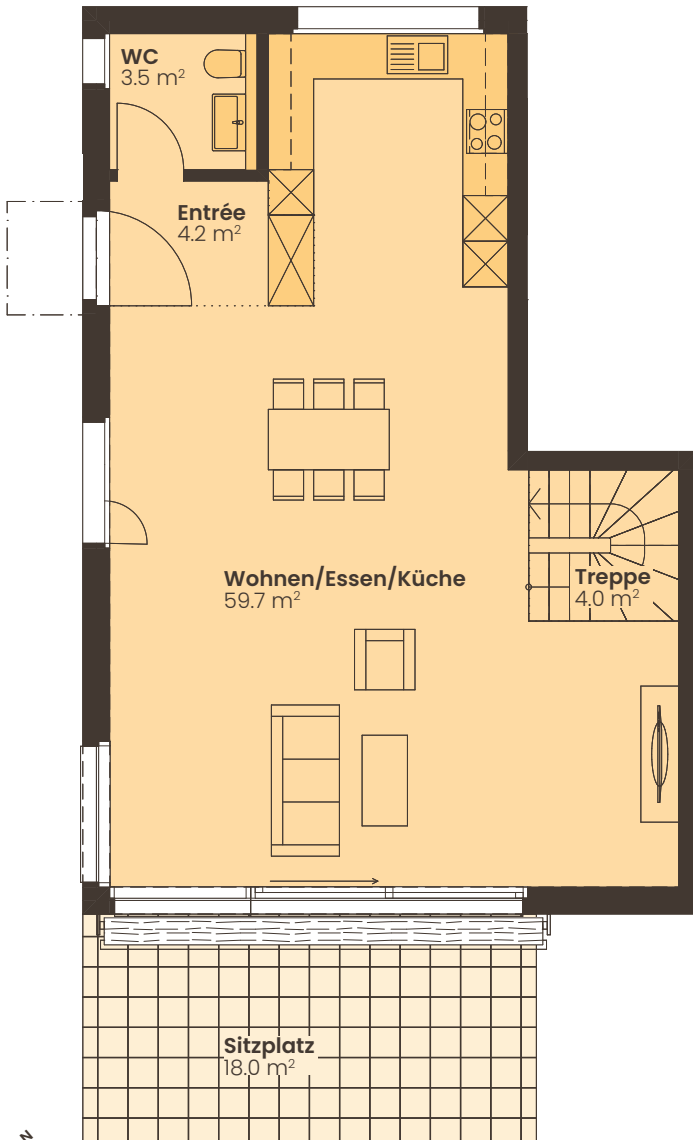
### Erdgeschoss

72.0 m²

Gartenanteil/Grundstücksfläche siehe separates Factsheet

### Obergeschoss

72.0 m²

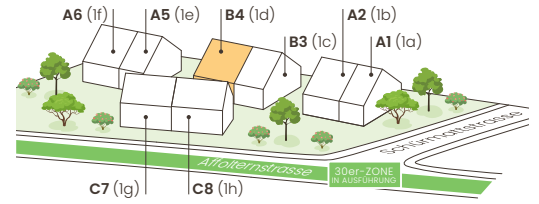


Masstab 1:100

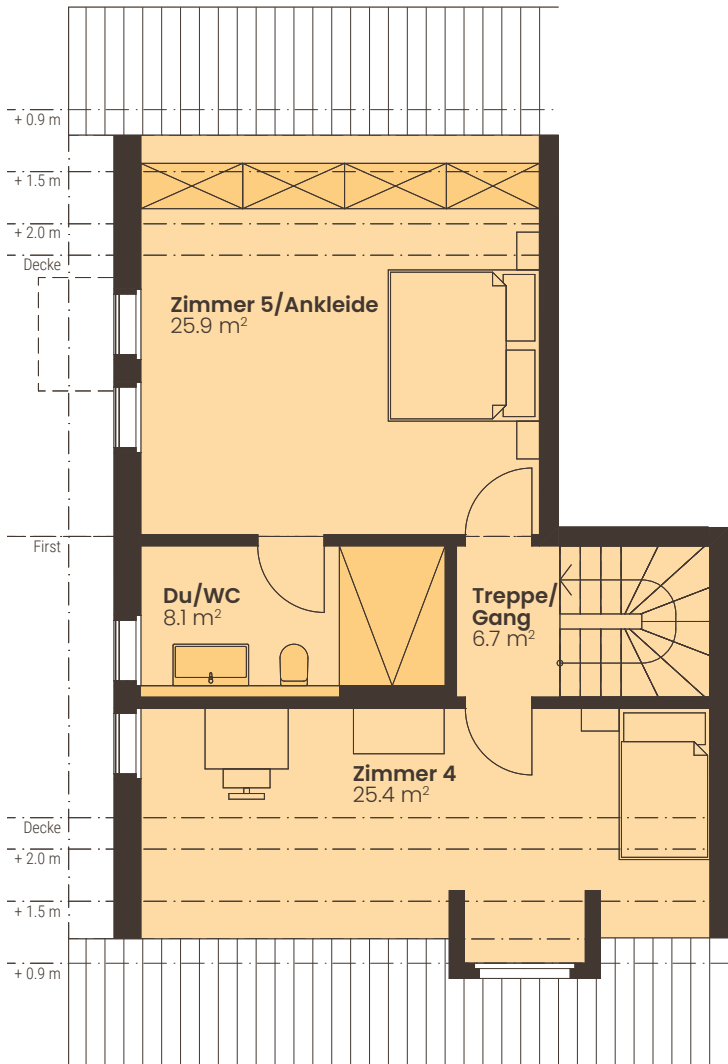


Alle Angaben sind Circaangaben. Änderungen bleiben vorbehalten. Die Wohnfläche ist die Fläche innerhalb der Aussenmauern inklusive Nasszellen, Schächte und Steigzonen. Nicht einberechnet werden Sitzplätze, Terrassen sowie Keller gemäss VZ-Flächendeklaration.

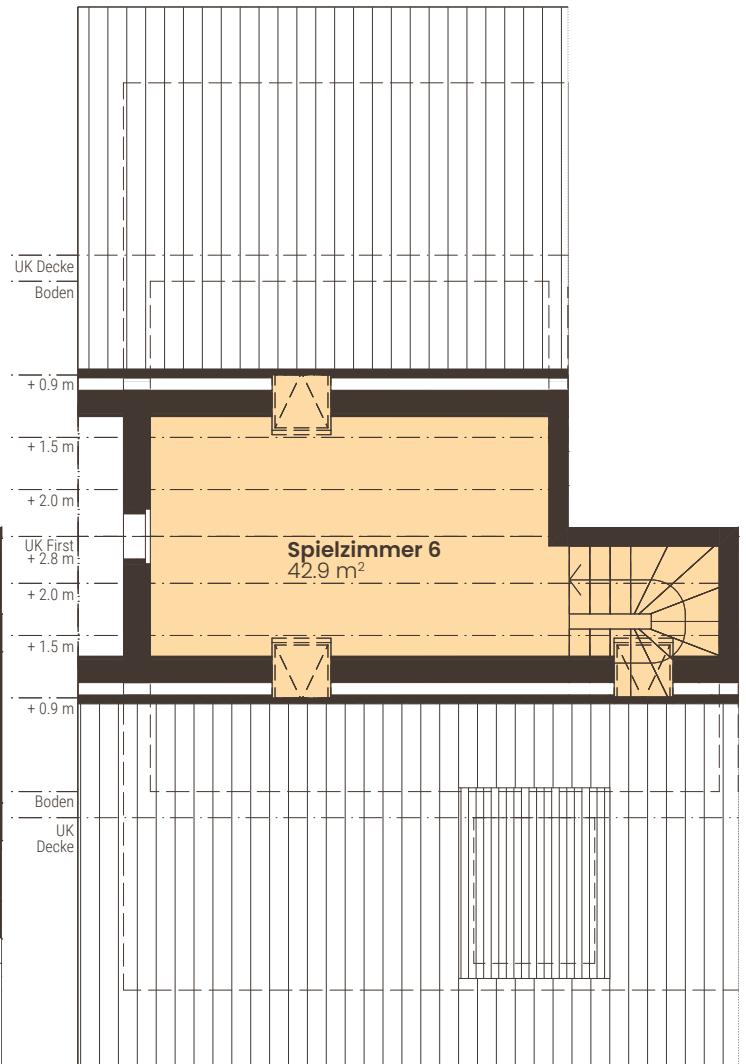
[www.nidolino-ottenbach.ch](http://www.nidolino-ottenbach.ch)



**1. Dachgeschoss**  
72.0 m<sup>2</sup>



**2. Dachgeschoss**  
43.0 m<sup>2</sup>



Masstab 1:100



Alle Angaben sind Circaangaben. Änderungen bleiben vorbehalten. Die Wohnfläche ist die Fläche innerhalb der Aussenmauern inklusive Nasszellen, Schächte und Steigzonen. Nicht einberechnet werden Sitzplätze, Terrassen sowie Keller gemäss VZ-Flächendeklaration.

[www.nidolino-ottenbach.ch](http://www.nidolino-ottenbach.ch)