



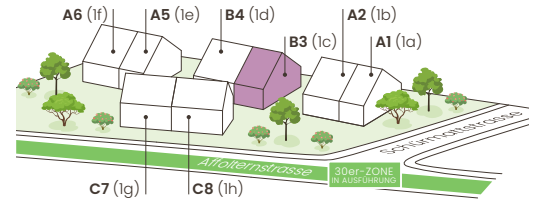
## 7½ ZIMMER – TYP B3

### HAUBENMEISE – Wohnfläche 266 m<sup>2</sup>

Schürmattstrasse 1c

Erd-, Ober-, 1. + 2. Dachgeschoss

Sitzplatz:	18.0 m <sup>2</sup>
Gartenanteil:	182.0 m <sup>2</sup>
Grundstücksfläche total:	264.5 m <sup>2</sup>
Keller	12.0 m <sup>2</sup>
Waschen	19.9 m <sup>2</sup>
Abstellraum/Technik	21.1 m <sup>2</sup>



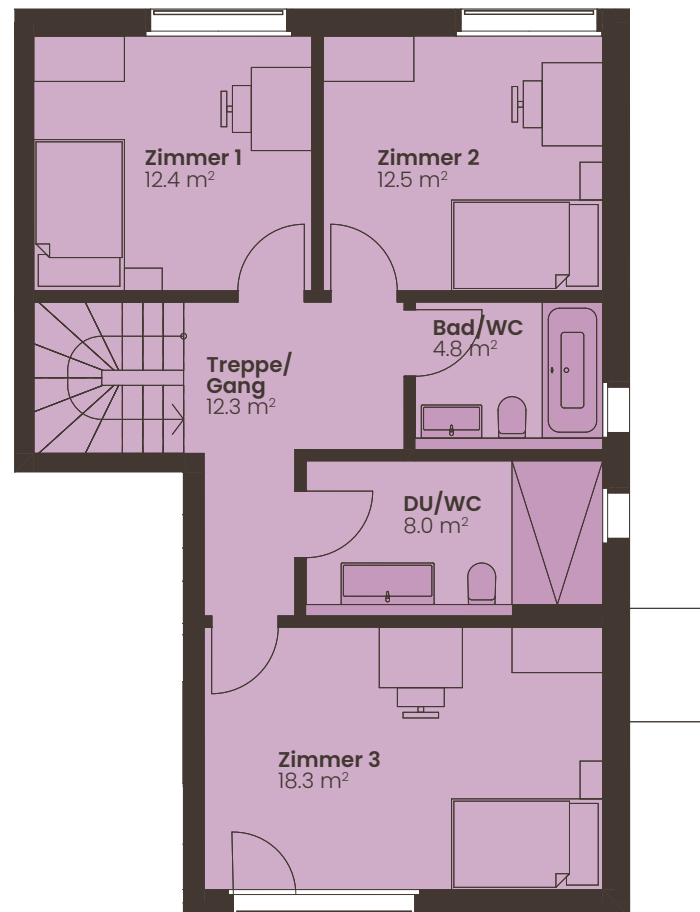
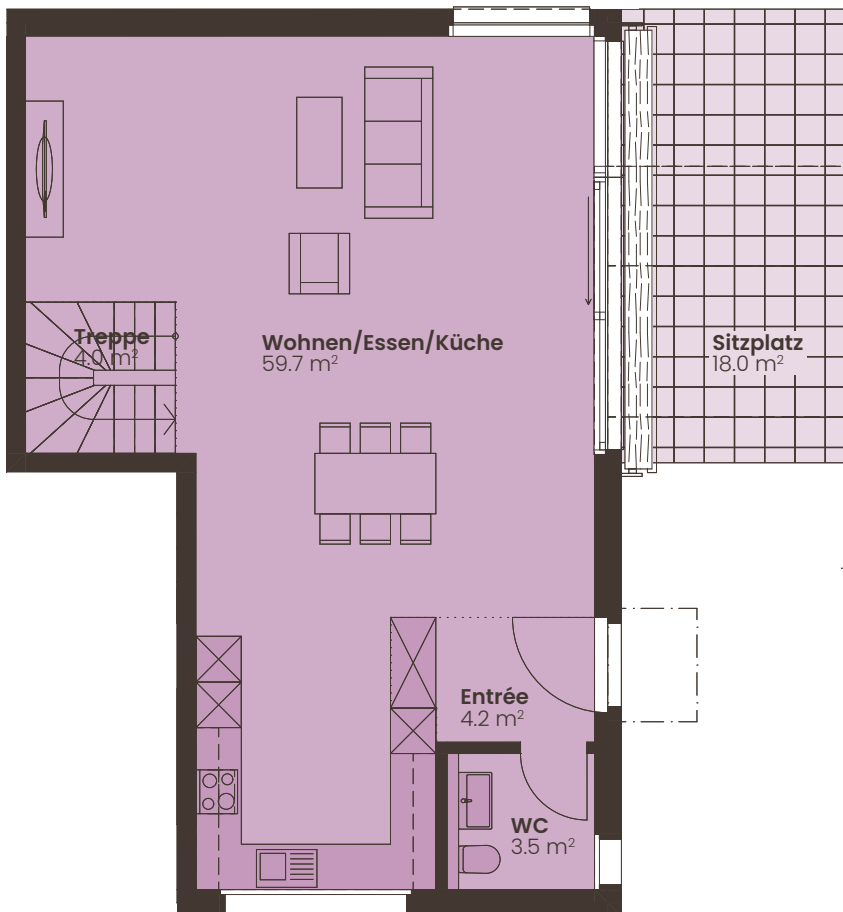
### Erdgeschoss

73.0 m<sup>2</sup>

Gartenanteil/Grundstücksfläche siehe separates Factsheet

### Obergeschoss

72.0 m<sup>2</sup>

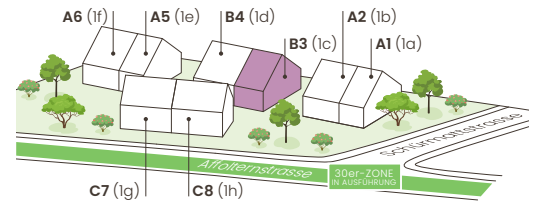


Masstab 1:100

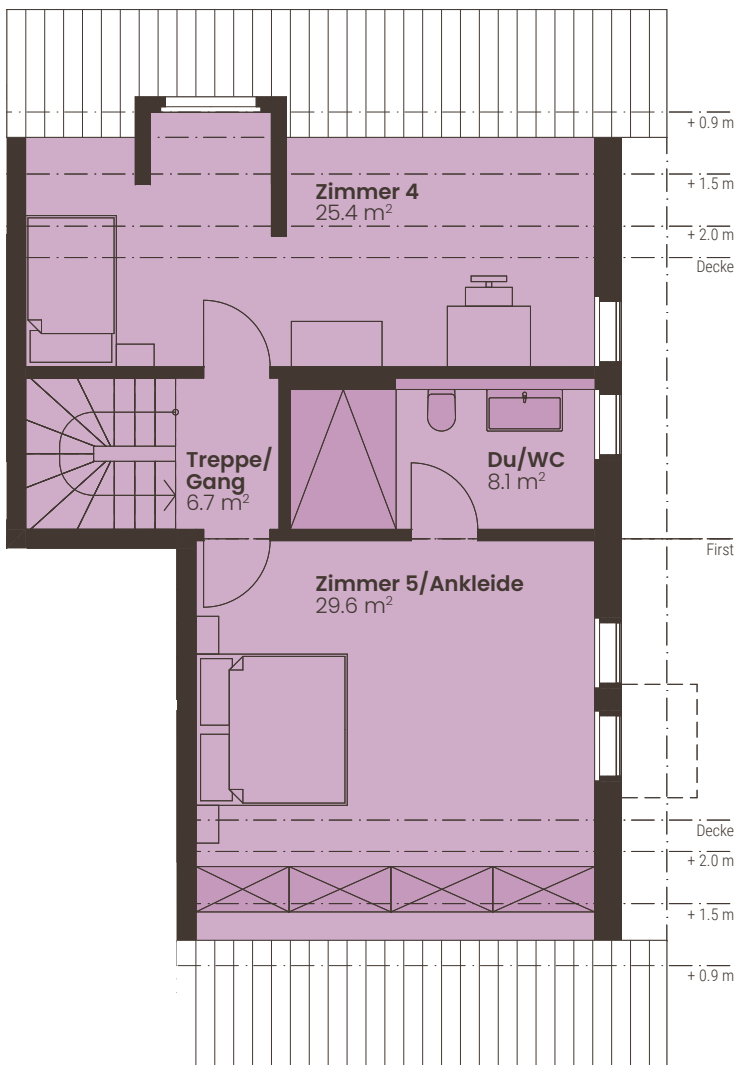


Alle Angaben sind Circaangaben. Änderungen bleiben vorbehalten. Die Wohnfläche ist die Fläche innerhalb der Aussenmauern inklusive Nasszellen, Schächte und Steigzonen. Nicht einberechnet werden Sitzplätze, Terrassen sowie Keller gemäss VZ-Flächendeklaration.

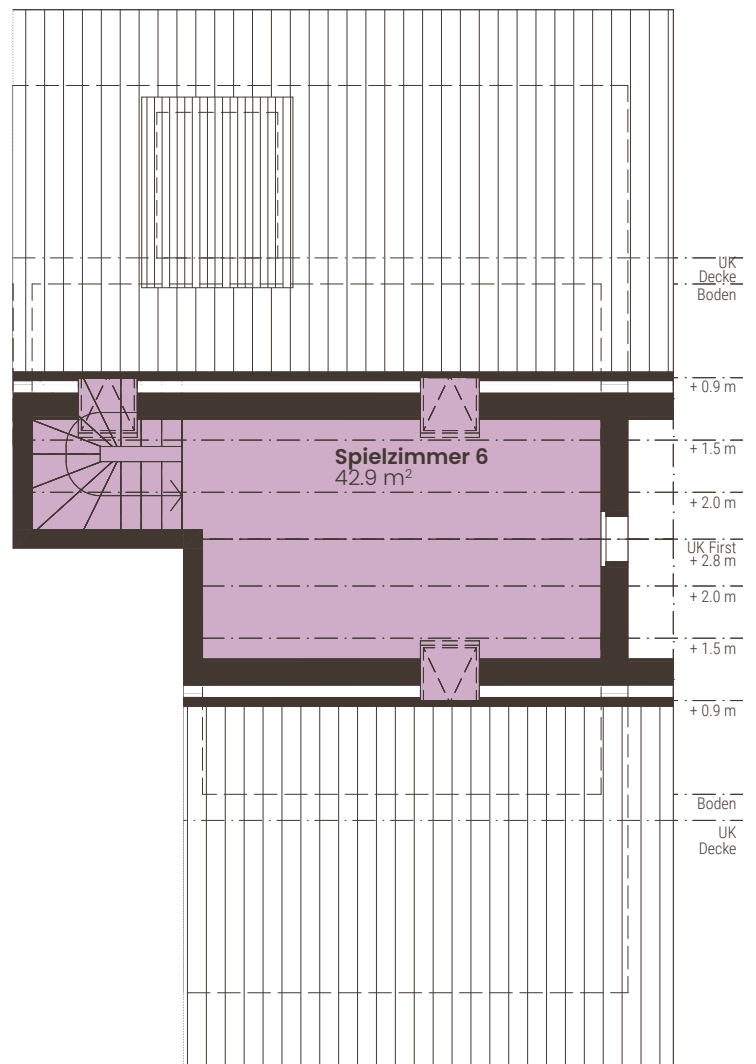
[www.nidolino-ottenbach.ch](http://www.nidolino-ottenbach.ch)



**1. Dachgeschoss**  
72.0 m<sup>2</sup>



**2. Dachgeschoss**  
42.9 m<sup>2</sup>



Masstab 1:100



Alle Angaben sind Circaangaben. Änderungen bleiben vorbehalten. Die Wohnfläche ist die Fläche innerhalb der Aussenmauern inklusive Nasszellen, Schächte und Steigzonen. Nicht einberechnet werden Sitzplätze, Terrassen sowie Keller gemäss VZ-Flächendeklaration.

[www.nidolino-ottenbach.ch](http://www.nidolino-ottenbach.ch)