

**Türkheimerstrasse 20  
4055 Basel**



REAL  
ESTATE  
AG



**Gewerbe- und Lagerfläche  
mit individueller Raumaufteilung an zentraler Lage**



# Perfekte Lage für Kunden und Mitarbeiter



REAL  
ESTATE  
AG



## Übersicht Distanzen:

150 m Tramhaltestelle  
150 m Einkaufsmöglichkeit

1.0 km Schützenmattpark  
1.4 km Altstadt

10 min SBB-Bahnhof  
10 min Autobahnzufahrt  
10 min EuroAirport

5-15 min Entfernung zu Allschwil,  
Binningen, Oberwil und  
Münchenstein

10 min Frankreich/Deutschland

1 h Zürich, Bern, Luzern  
Freiburg DE



# Flexible Grundrisse für individuelle Nutzung



REAL  
ESTATE  
AG

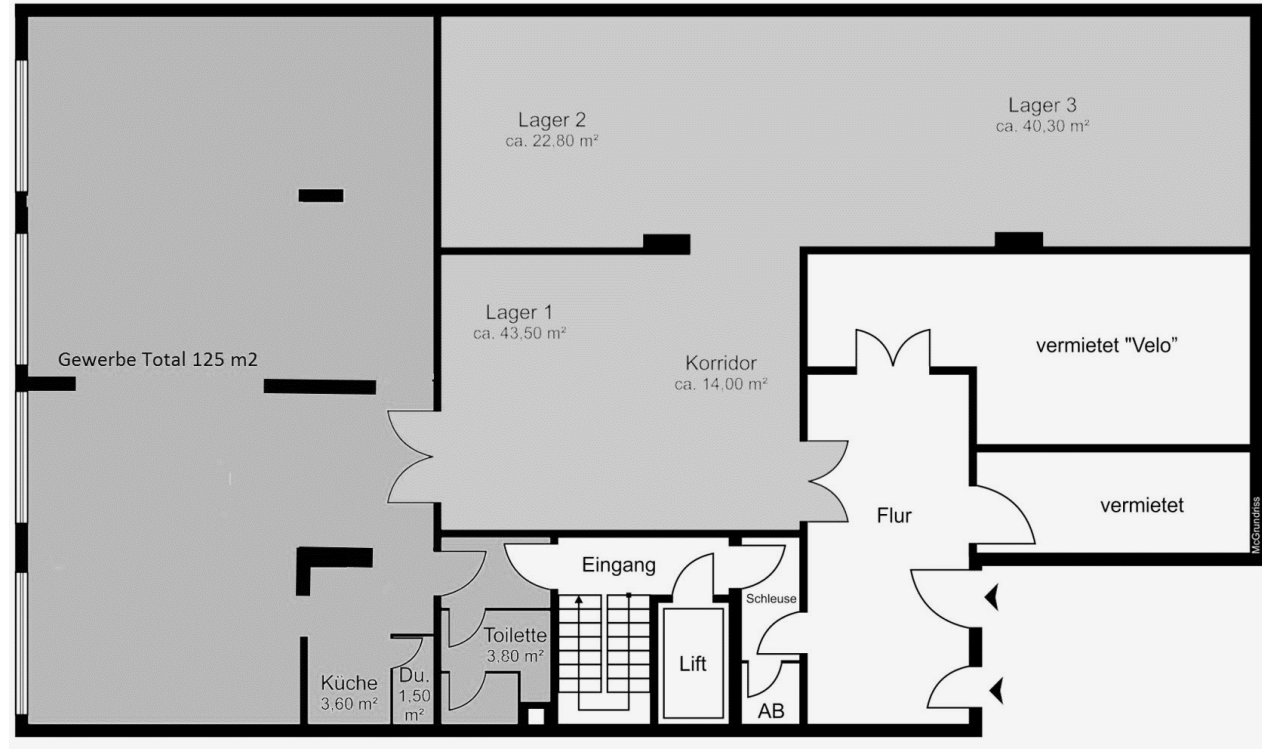


## Fläche 1 «Gewerbe»:

- 125 m<sup>2</sup> Büro- oder Gewerbefläche mit direktem Zugang zur Lagerfläche
- Offene Raumaufteilung
- Grosszügige Fenster
- WC-Anlage

## Fläche 2 «Lager»:

- 120 m<sup>2</sup> Lagerräume mit direktem Zugang über Rampe
- Individuelle Raumaufteilung möglich



## Beschreibung:

Die lichtdurchflutete Gewerberäumlichkeit bietet eine individuelle Raumaufteilung, da die eingezeichneten Trennwände variabel versetzt oder gänzlich entfernt werden können.

Die zwei Flächen können nach Wunsch getrennt oder miteinander verbunden werden.

Die Zugänglichkeiten zu beiden Flächen sind über einen separaten Eingang gewährleistet.



# Impressionen



**REAL  
ESTATE  
AG**



# Konditionen



**REAL  
ESTATE  
AG**



Fläche 1 «Gewerbe»	
Grösse	Ca. 125 m <sup>2</sup>
Mietzins inkl. Nebenkosten	CHF 2'187.50 pro Monat
Ausbau	<ul style="list-style-type: none"><li>• Helle, lichtdurchflutete Räumlichkeiten mit Fenstern</li><li>• Eigenen Zugang über Rampe oder separaten Kundeneingang</li><li>• Sanitäre Installationen (WC-Anlage, sep. Dusche, kleine Teeküche mit GWA, WM)</li></ul>
Fläche 2 «Lager»	
Grösse	20 - 120 m <sup>2</sup>
Mietzins inkl. Nebenkosten	CHF 110.- pro Jahr / m <sup>2</sup>
Ausbau	<ul style="list-style-type: none"><li>• Ebenerdige Lagerfläche über Rampe zugänglich</li><li>• Individuelle Raumaufteilung</li><li>• Nutzung eines Gabelstaplers möglich</li></ul>
Allgemeines	
Parkplatz	Auf Anfrage
Verfügbarkeit:	nach Vereinbarung

# Ihr Ansprechpartner



**REAL  
ESTATE  
AG**



## Haben wir Ihr Interesse geweckt?

Gerne zeigen wir dieses Objekt an einem unverbindlichen Besichtigungstermin.



### **Anja Kolecki**

Teamleiterin Bewirtschaftung

Tel. 044 250 52 66

[anja.kolecki@hbre.ch](mailto:anja.kolecki@hbre.ch)



### **Corinne Rohner**

Bewirtschafterin

Tel. 044 247 72 31

[corinne.rohner@hbre.ch](mailto:corinne.rohner@hbre.ch)

Wir freuen uns auf Ihre Kontaktaufnahme.

**H & B Real Estate AG**  
**Lagerstrasse 107**  
**8004 Zürich**