



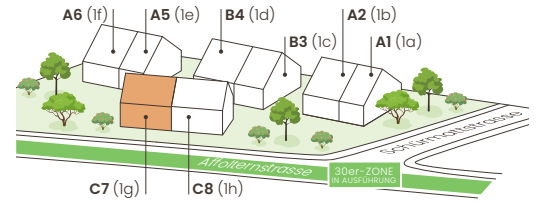
## 6½ ZIMMER – TYP C7

### KOHLMEISE – Wohnfläche 194 m<sup>2</sup>

Schürmattstrasse 1g  
Erd-, Ober-, Dachgeschoss

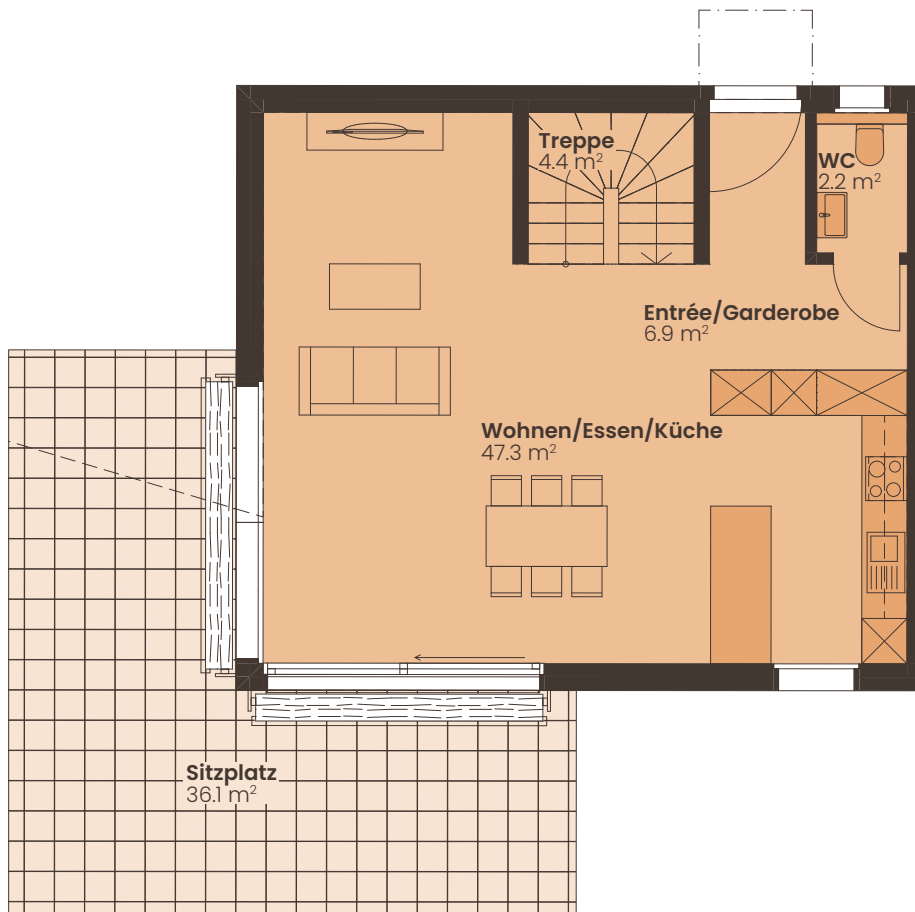
Sitzplatz:	36.1 m <sup>2</sup>
Gartenanteil:	238.4 m <sup>2</sup>
Grundstücksfläche total:	310.0 m <sup>2</sup>
Keller:	9.8 m <sup>2</sup>
Waschen:	15.0 m <sup>2</sup>
Abstellraum/Technik:	6.9 m <sup>2</sup>

Gartenanteil/Grundstücksfläche siehe separates Factsheet



### Erdgeschoss

62.1 m<sup>2</sup>

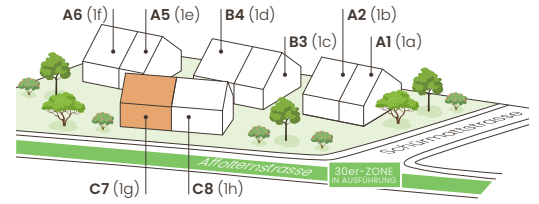


Massstab 1:100

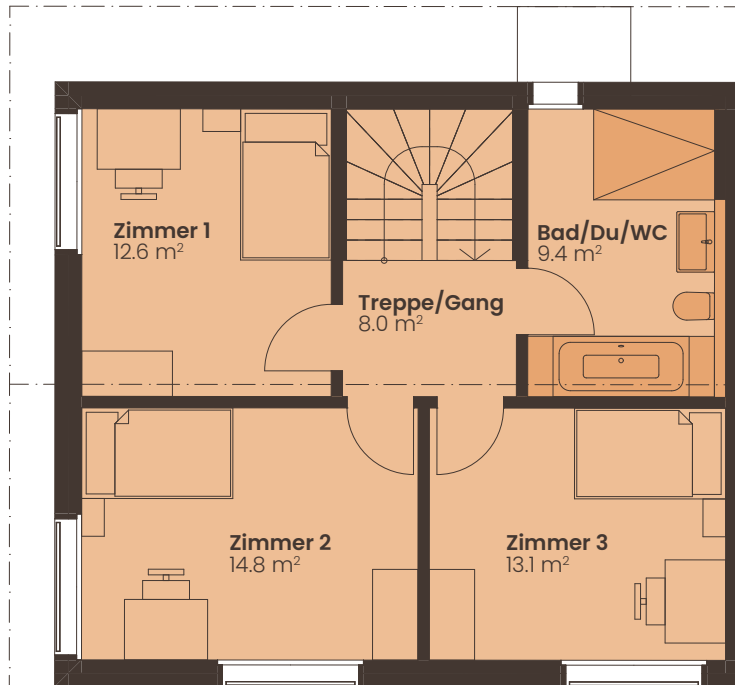


Alle Angaben sind Circaangaben. Änderungen bleiben vorbehalten. Die Wohnfläche ist die Fläche innerhalb der Aussenmauern inklusive Nasszellen, Schächte und Steigzonen. Nicht einberechnet werden Sitzplätze, Terrassen sowie Keller gemäss VZl-Fächendeklaration.

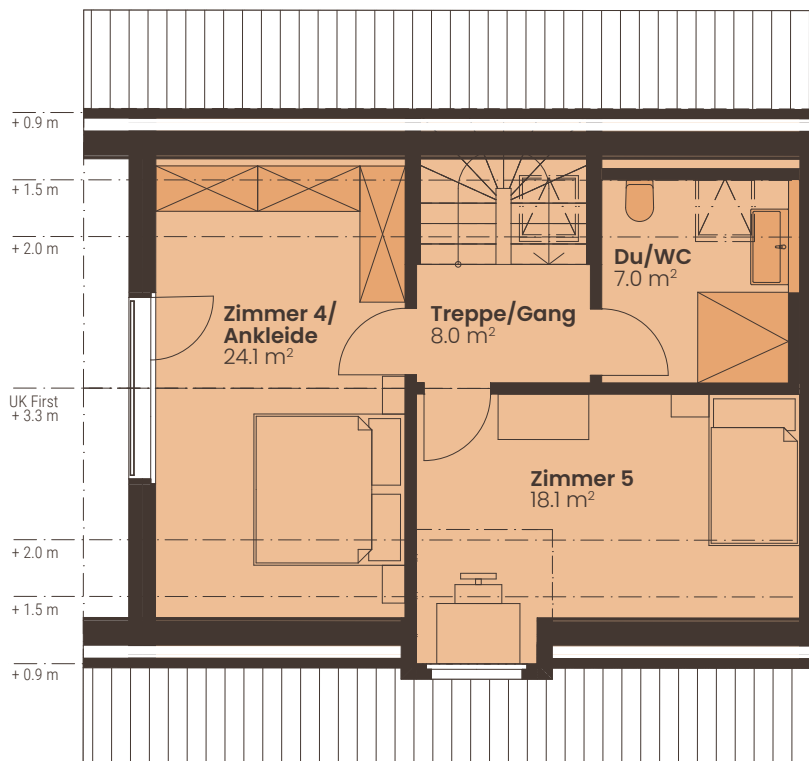
[www.nidolino-ottenbach.ch](http://www.nidolino-ottenbach.ch)



**Obergeschoss**  
62.1 m<sup>2</sup>



**Dachgeschoss**  
62.1 m<sup>2</sup>



Massstab 1:100



Alle Angaben sind Circaangaben. Änderungen bleiben vorbehalten. Die Wohnfläche ist die Fläche innerhalb der Aussenmauern inklusive Nasszellen, Schächte und Steigzonen. Nicht einberechnet werden Sitzplätze, Terrassen sowie Keller gemäss VZL-Flächendeklaration.

[www.nidolino-ottenbach.ch](http://www.nidolino-ottenbach.ch)