

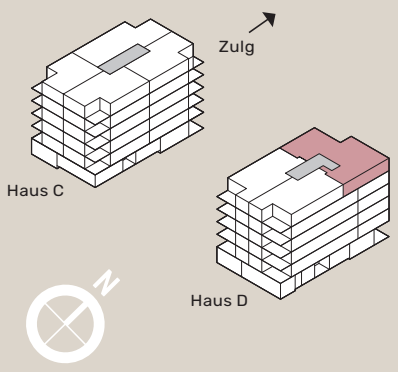
**HAUS D      WOHNUNG D51**

Zimmer: 5.5

Etage: 5. Obergeschoss

Wohnfläche: 142.9 m<sup>2</sup>

Balkonfläche: 18.0 m<sup>2</sup>



Alle Angaben, Pläne, Zeichnungen usw. sind unverbindlich. Änderungen und Zwischenverkauf bleiben vorbehalten.

Meter