

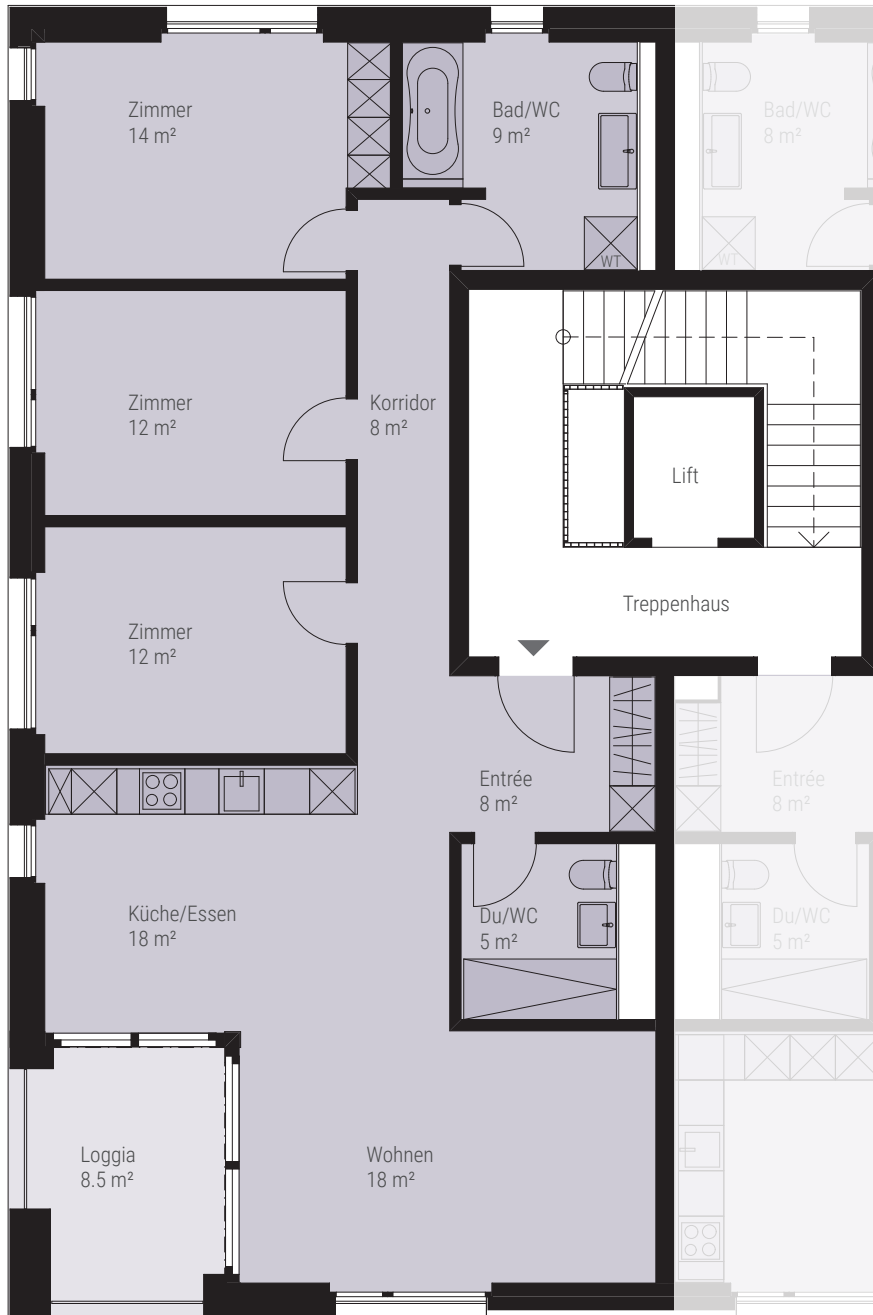
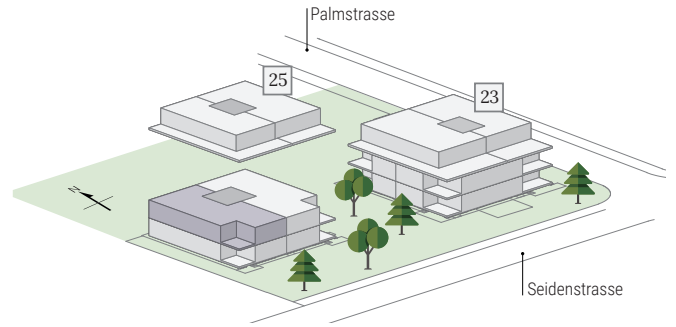
# VILLA FEHLMANN

PALMSTRASSE 25

4½ ZIMMER

## Etage Obergeschoss

Wohnungs-Nummer	1604
Wohnfläche ca.	104 m <sup>2</sup>
Loggia ca.	8 m <sup>2</sup>
Keller ca.	10 m <sup>2</sup>



Die vorliegenden Pläne haben keinen Anspruch auf Rechtskraft. Die Bauherrschaft behält sich geringfügige Änderungen vor.

Massstab 1:100

0 1 m 3 m 5 m