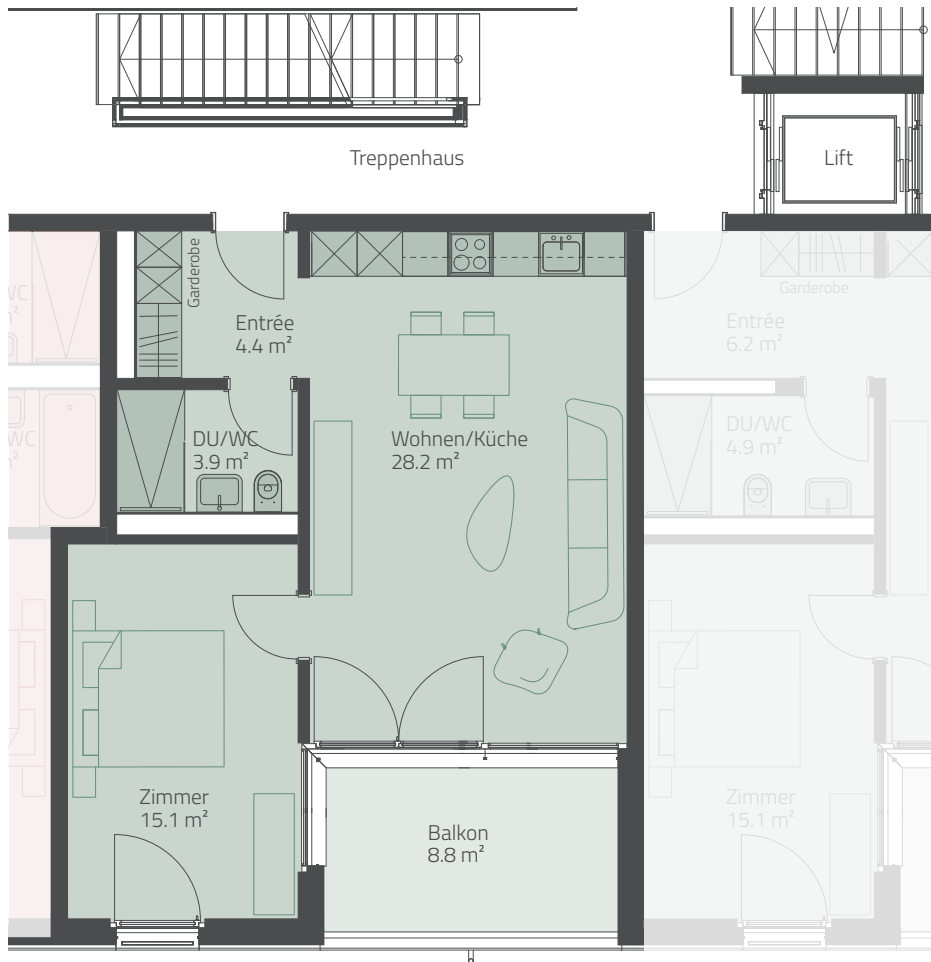
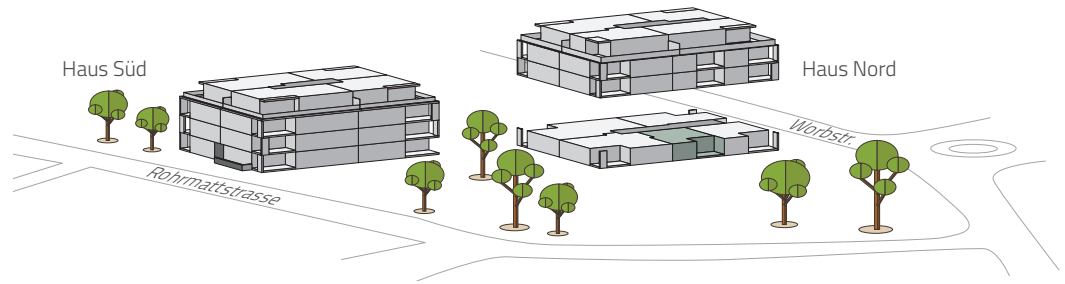


2½-ZIMMER

HAUS NORD – Worbstrasse 240

Etage	Erdgeschoss
Wohnfläche	52 m ²
Balkon	8.8 m ²
Whg-Nr.	240.0.4



Die vorliegenden Pläne haben keinen Anspruch auf Rechtskraft. Die Bauherrschaft behält sich geringfügige Änderungen vor.

Massstab 1:100



www.feyco-gümligen.ch