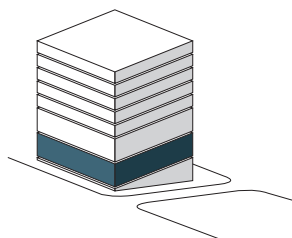


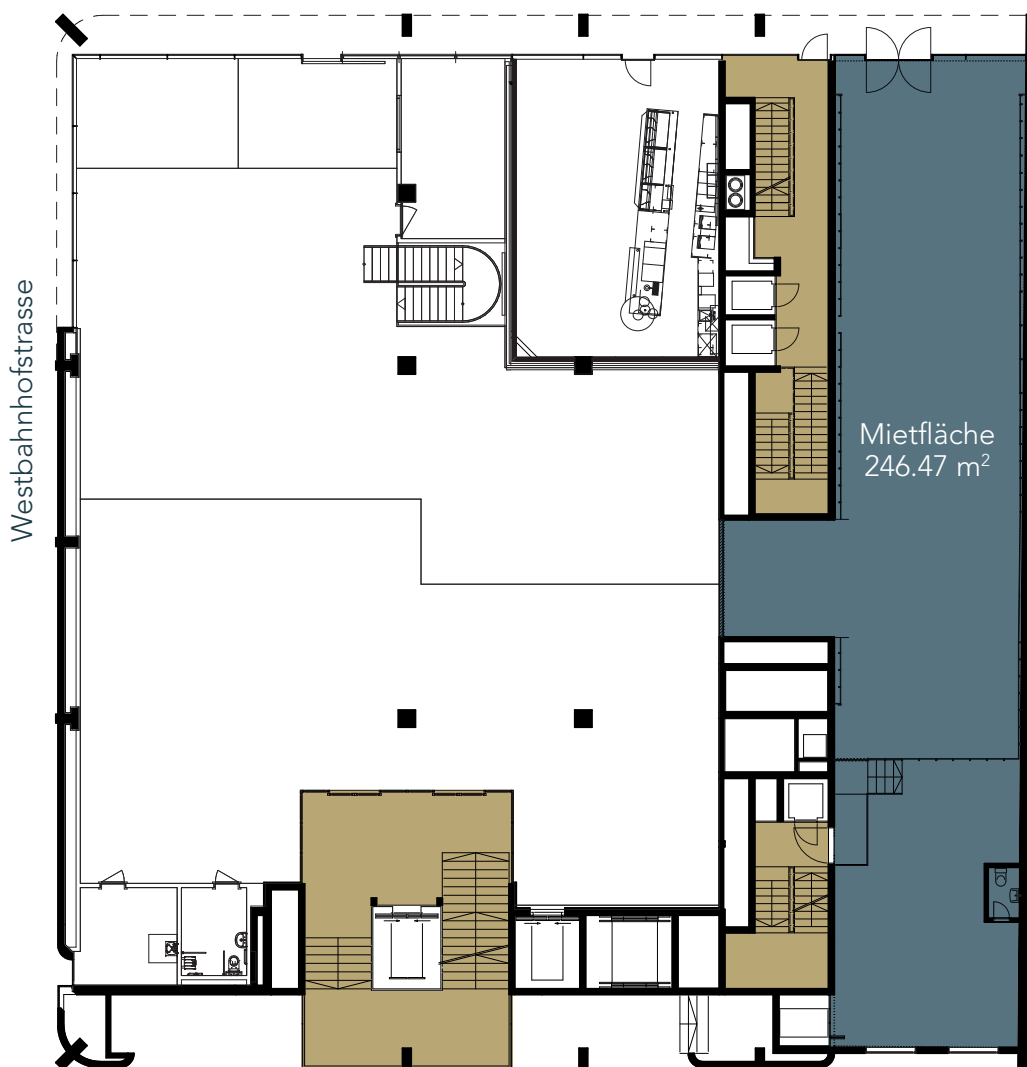


ERDGESCHOSS WENGISTRASSE

912.85 m² Ladenfläche (gerundet)



Wengistrasse



- Mietfläche:
total: 246.47 m²
- Verkehrsfläche:
total: 118.16 m²
- Allgemeinefläche:
total: 14.50 m²

Poststrasse

1:300



Stand März 2019. Alle Angaben sind unverbindlich.

PRIVERA AG, Worbstrasse 142, Postfach 60, CH-3073 Gümligen
Telefon +41 58 715 62 01, diana.iseli@privera.ch
Telefon +41 58 715 79 13, tanja.egli@privera.ch

PRIVERA 
Mehr Wert für Immobilien