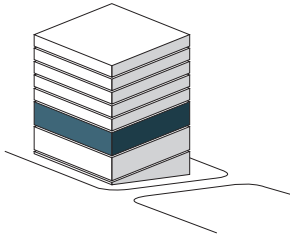


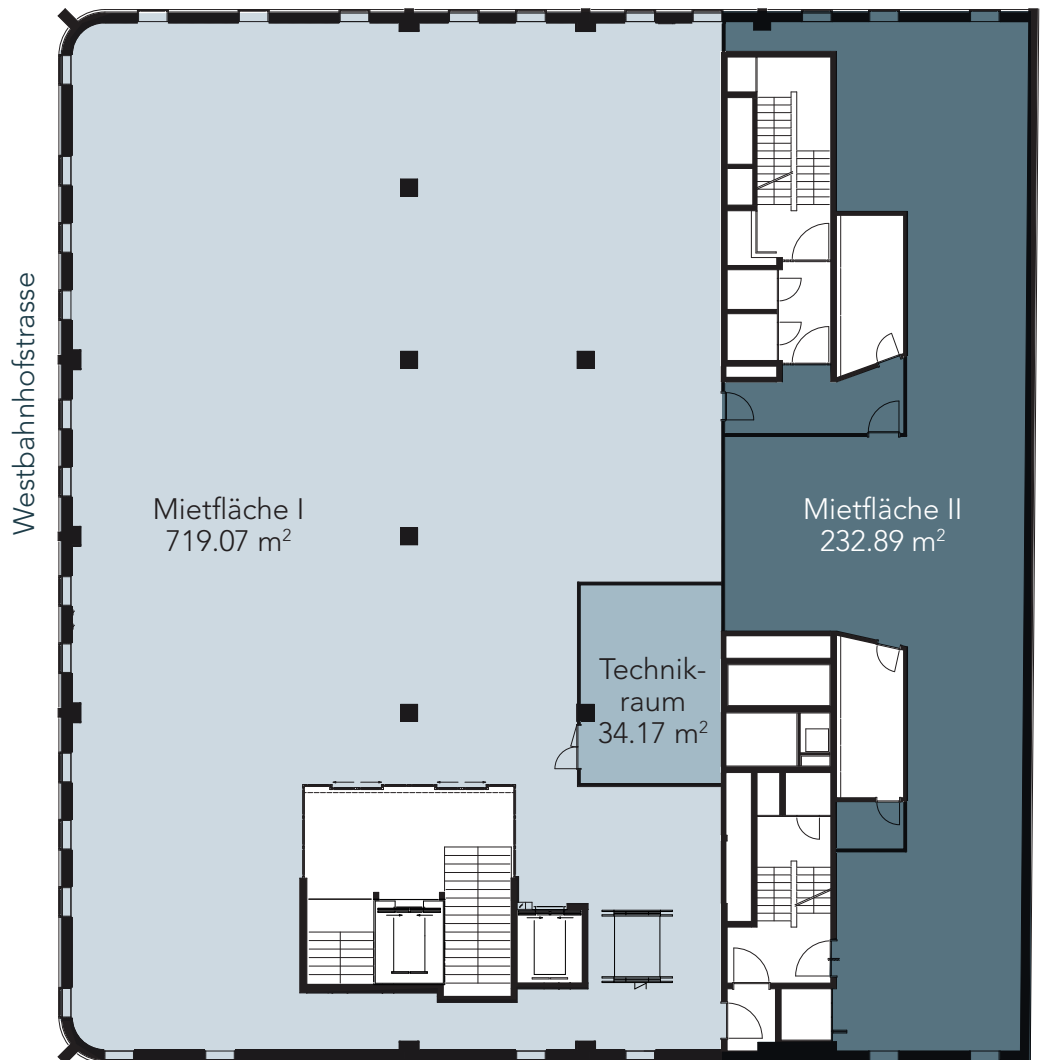


1. OBERGESCHOSS

986 m² Praxis- und Büroräume (gerundet)



Wengistrasse



- Mietfläche I:
total: 719.07 m²
- Mietfläche II:
total: 232.89 m²
- Technikraum:
total: 34.17 m²

Poststrasse

1:300



Stand März 2019. Alle Angaben sind unverbindlich.

PRIVERA AG, Worbstrasse 142, Postfach 60, CH-3073 Gümliigen
Telefon +41 58 715 62 01, diana.iseli@privera.ch
Telefon +41 58 715 79 13, tanja.egli@privera.ch

PRIVERA 
Mehr Wert für Immobilien