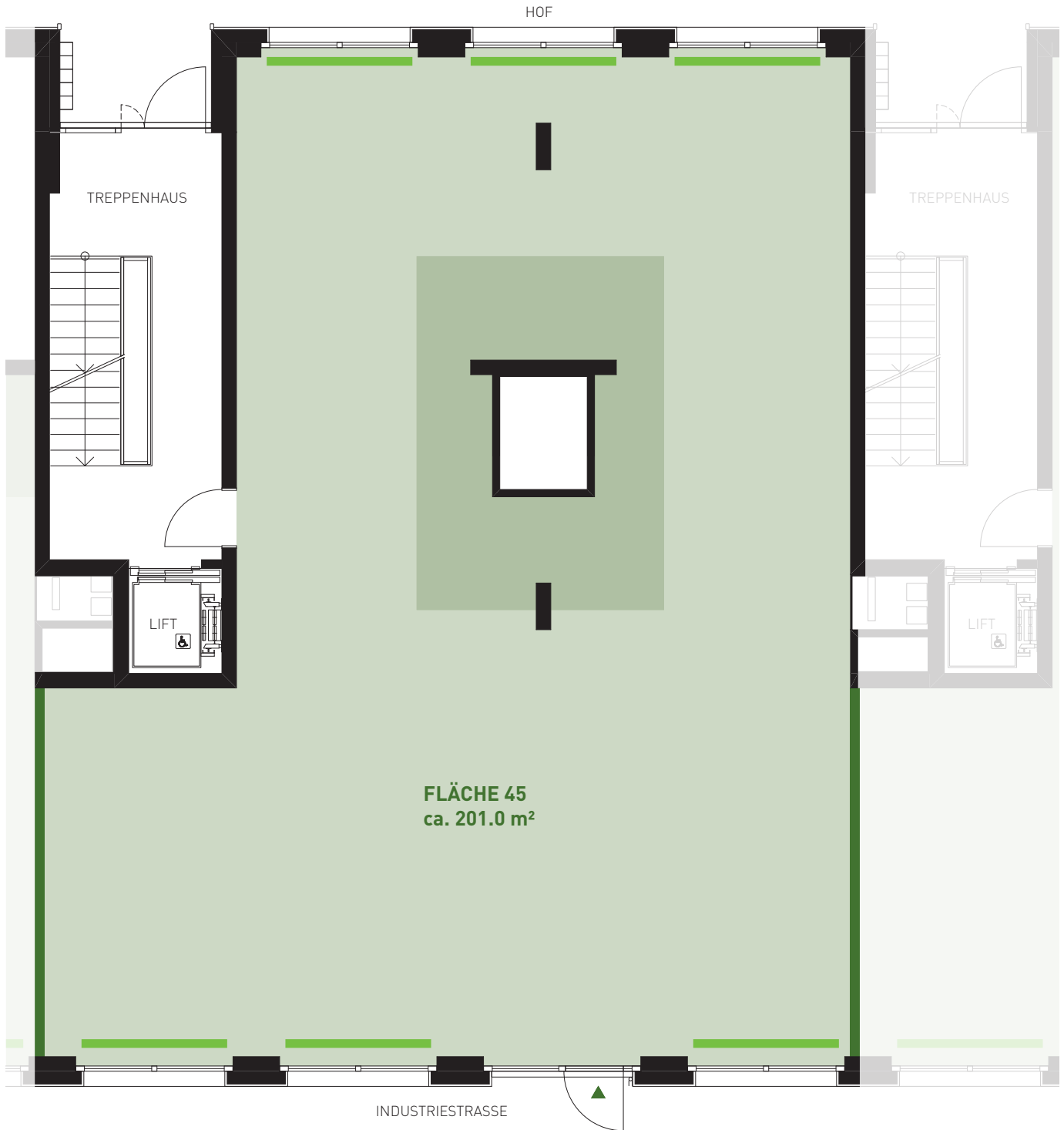
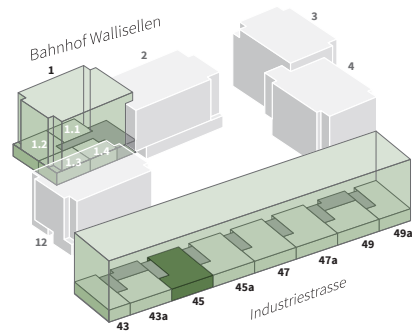




## GEWERBE

Industriestrasse 45, 8304 Wallisellen

Fläche ca. 201.0 m<sup>2</sup>



**FLÄCHE 45**  
ca. 201.0 m<sup>2</sup>



1:100



**NICHT TRAGENDE WÄNDE**  
Durch den Verzicht auf die nicht tragenden Zwischenwände können Sie mehrere Flächen zusammenlegen

**HEIZKONVEKTOREN**  
**MÖGLICHE BEREICHE FÜR WC/KÜCHEN**

Projekt- & Terminänderungen vorbehalten. Angebot freibleibend, eine Zwischenvermietung bleibt vorbehalten. S.E. & O. [www.imglattgarten.ch](http://www.imglattgarten.ch)