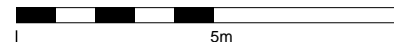
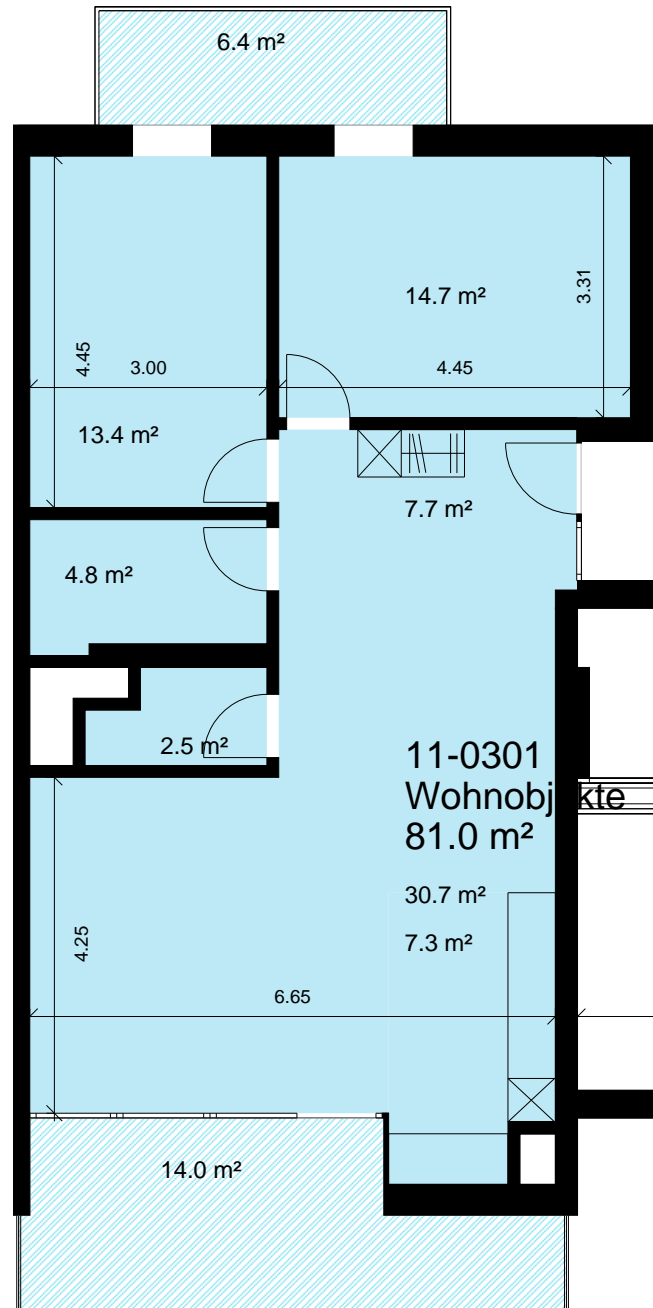


Liegenschafts-Nr. **10167**  
 Adresse Weststrasse/Elisabethenstrasse  
 8620 Wetzikon  
 Nutzungsart Wohn-/ Geschäftliegenschaft  
 Bewirtschafter Privera AG  
 Etage **3. Obergeschoss**  
 Druckdatum 04.02.2019  
 Aktuelle Situation

### Mietobjekt (ID)

	VWAGF*	ZF*	VMF*
11-0301	81.0	0.0	81



\*Dieser Vermietungsplan hat ausschliesslich informellen Charakter. Der Interessent bzw. Mieter kann aus dem Vermietungsplan daher keinerlei Ansprüche ableiten. Für Mietflächen, Masse, Grundrisse, Einbauelemente, Türanschläge usw. gelten ausschliesslich die in der Hauptmietvertragsurkunde gemachten Angaben. Alle Massangaben sind für Ausführungs- und Bestellungszwecke vor Ort zu prüfen. Nichttragende Wände müssen vor Abbruch bezüglich Statik mit einem Fachplaner geprüft werden. VWAGF=Vermietbare Wohn-, Arbeits- u. Gewerbefläche, ZF=Zuschlagsfläche, VMF=Vermietbare Fläche (gerundet)