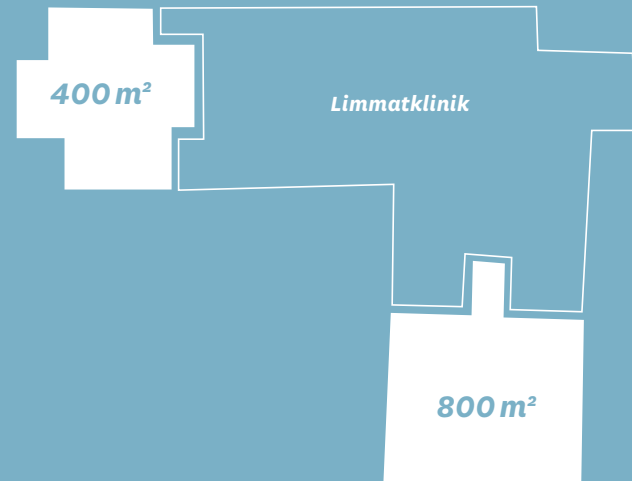


*Starten Sie Ihre medizinische Praxis
in einer hochwertig ausgebauten
Fläche, an bester Lage.*

Zürich West
Hardturmstrasse 131
8005 Zürich





MEIER VILGIGER
Fensterbilder und Türen
MEIER VILGIGER

Y&R

8
Klusplatz

Hardturmstrasse 131

Im Gebäude an der Hardturmstrasse 131 stehen zwei grosszügige, hochwertig ausgebaute Praxisflächen mit Anbindung zur Limmatklinik zur Vermietung frei:

Hochwertiger Praxis-Ausbau

Sehr gute Mietkonditionen

Zwei Personenlifte und ein Warenlift

Rollstuhlgängig

Zwei Flächen von 400m² und 800m² – Unterteilungen möglich

9 Parkplätze für Ihre Patienten

Ob Arztpraxis, Physiotherapeuten oder Ergotherapeuten, in den beiden zur Verfügung stehenden Flächen finden Sie die besten Voraussetzungen für Ihre Einzel- oder Gemeinschaftspraxis. Die direkte Anbindung an die Limmatklinik können Sie sich zu Nutze machen.

Der Eingangsbereich ist sehr repräsentativ. Von aussen sind die Praxen dank dem gelungenen Signaletik-Konzept gut sichtbar. Patienten werden gezielt zu Ihrer Fläche geführt. Die Erschliessung erfolgt über das Treppenhaus, zwei Personen- und einen Warenlift.

Zentral in Zürich West an der Hardturmstrasse

131



Die Liegenschaft ist hervorragend an den Öffentlichen Verkehr angeschlossen und problemlos mit dem privaten Fahrzeug zu erreichen. Hier können Sie Ihren Patienten 9 Besucherparkplätze anbieten. Der Autobahnanschluss ist weniger als einen Kilometer entfernt.

Durch das urbane Umfeld stehen Ihnen zahlreiche Möglichkeiten der Verpflegung zur Verfügung. Ob bei der Mittagspause an der Limmat oder im Trubel am Escher-Wyssplatz. Auch kulturell stehen Ihnen unzählige Möglichkeiten in nächster Umgebung offen.

Höngg

Limmat

Tram

6 8 9 17

N13

WIPKINGEN

Hardturmstrasse

131-135

Museum
für Gestaltung ●

ESCHER-WYSS

Escher-Wyss-Platz ●

Kunsthau ●

Prime Tower ●

Bahnhof
Zürich-Hardbrücke ●

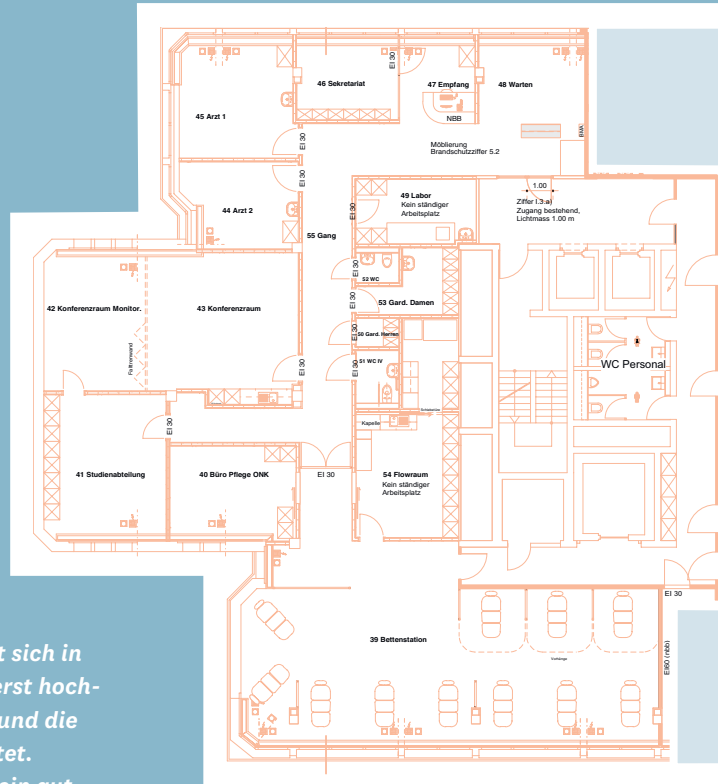
Hardbrücke

Praxisfläche im 3.OG

400m²



Empfang



Die 400m² grosse Fläche befindet sich in einem Top-Zustand und ist äusserst hochwertig ausgebaut. Der Empfang und die Korridore sind sehr schön belichtet. Grosszügige Fensterfronten und ein gut durchdachtes Lichtkonzept bieten Ihnen ein helles Ambiente.

Grundsätzlich ist alles vorhanden, was eine Praxis benötigt.

Für eine Gemeinschaftspraxis bietet Ihnen der grosszügige Grundriss die Möglichkeit, die Praxisfläche zu unterteilen.

Onkologie

400 m²
Praxisfläche



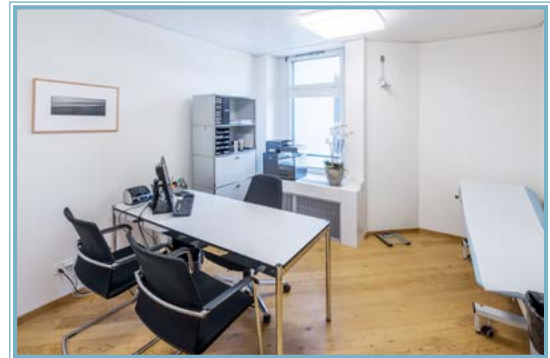
Wartezimmer Nr. 2



Konferenzraum



Küche/Aufenthaltsraum



Besprechungs-/Behandlungszimmer



Korridor



Labor



Grossraum



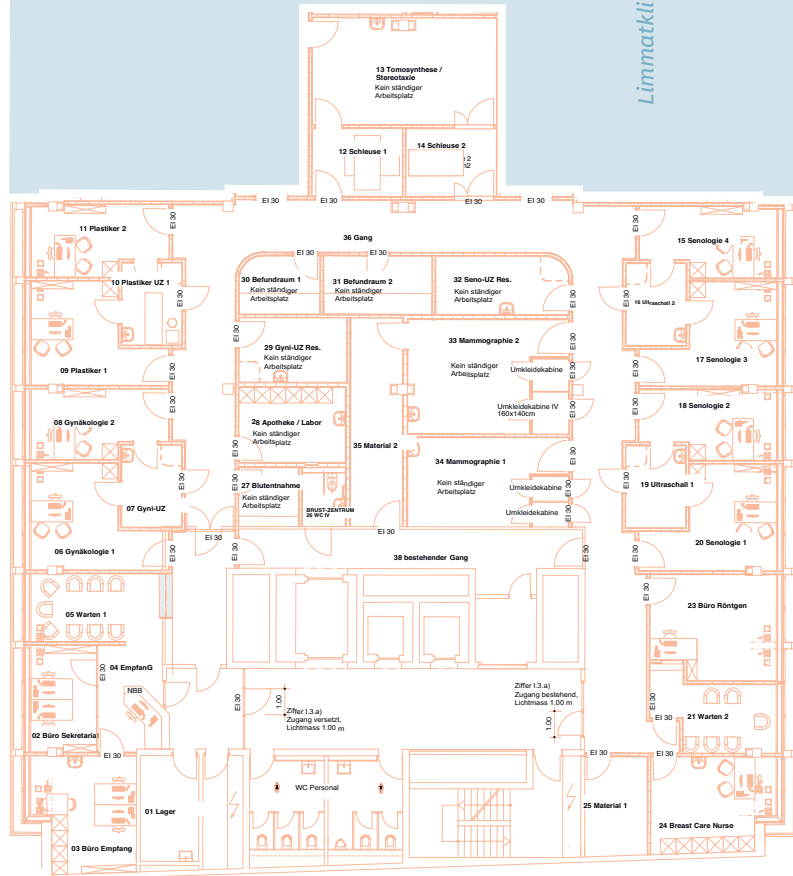
Grossraum – Sicht vom Korridor

Praxisfläche im 3.OG

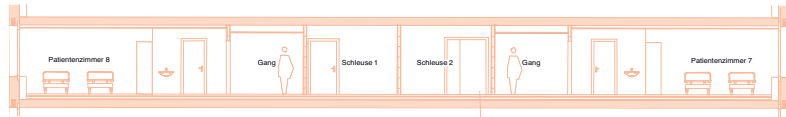
800m²



Empfang Nr. 1



Schnitt A-A



Brustzentrum

Die 800m² grosse Fläche befindet sich in einem Top-Zustand und ist äusserst hochwertig ausgebaut. Der Empfang und die Korridore sind sehr schön belichtet. Grosszügige Fensterfronten und ein gut durchdachtes Lichtkonzept bieten Ihnen ein helles Ambiente.

Grundsätzlich ist alles vorhanden, was eine Praxis benötigt.

Für eine Gemeinschaftspraxis bietet Ihnen der grosszügige Grundriss die Möglichkeit, die Praxisfläche zu unterteilen.

800 m²
Praxisfläche



Empfang - Warteraum



Büro - hinter dem Empfang



Korridor



Labor



Büro / Behandlungszimmer



Büro / Behandlungszimmer



Korridor



Befundraum



Flavio Lucido
*Immobilienvermarkter mit
eidg. Fachausweis
Kommerzielle Vermietung
Tel. 044 250 52 05
flavio.lucido@hbre.ch*



Richard Schneider
*M.A. HSG, eidg. dipl.
Immobilientreuhänder
Kommerzielle Vermietung
Tel. 044 250 44 21
richard.schneider@hbre.ch*



**REAL
ESTATE
AG**



An International
Associate of Savills

H&B Real Estate AG

Value and Transaction Management

Lagerstrasse 107 / CH-8004 Zürich / T +41 44 250 52 52

Telefax +41 44 250 69 / info@hbre.ch / www.hbre.ch



ER VILLIGER

Hörsalssal 131 444

YO! Linnmat

Logos for various services and organizations, including a red cross logo and a circular logo with a stylized 'a'.

A man in a dark suit and light-colored shirt stands near the tram stop shelter.

A black car is parked at the curb on the left side of the street.

A silver car is driving on the road in the distance.

