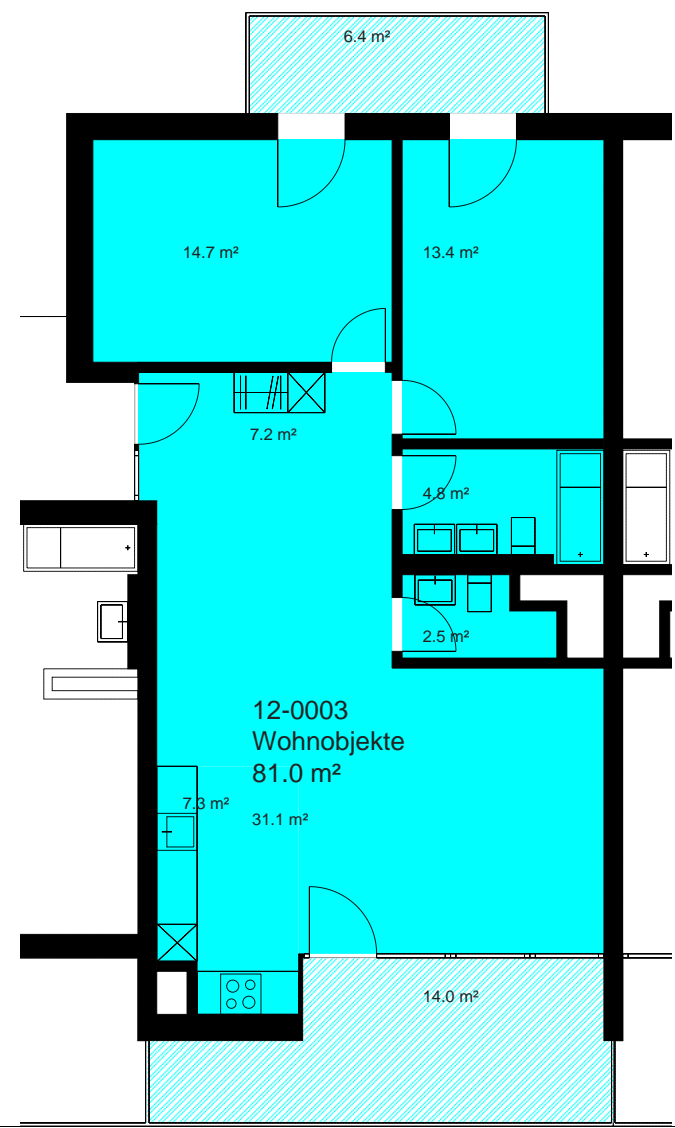


Liegenschafts-Nr.: 10167  
 Adresse: Weststrasse/Elisabethenstrasse  
 8620 Wetzikon  
 Nutzungsart: Wohn-/ Geschäftsliegenschaft  
 Bewirtschafter: Privera AG  
 Druckdatum: 08.08.2018  
 Aktuelle Situation  
 Etage: Erdgeschoss

### Vermietungsplan Mietobjekt



Fläche m<sup>2</sup>  
 12-0003 81

Dieser Vermietungsplan hat ausschliesslich informellen Charakter.  
 Der Interessent bzw. Mieter kann aus dem Vermietungsplan daher keinerlei Ansprüche ableiten.  
 Für Mietflächen, Masse, Grundrisse, Einbauelemente, Türanschläge usw. gelten ausschliesslich die in der Hauptmietvertragsurkunde gemachten Angaben.

