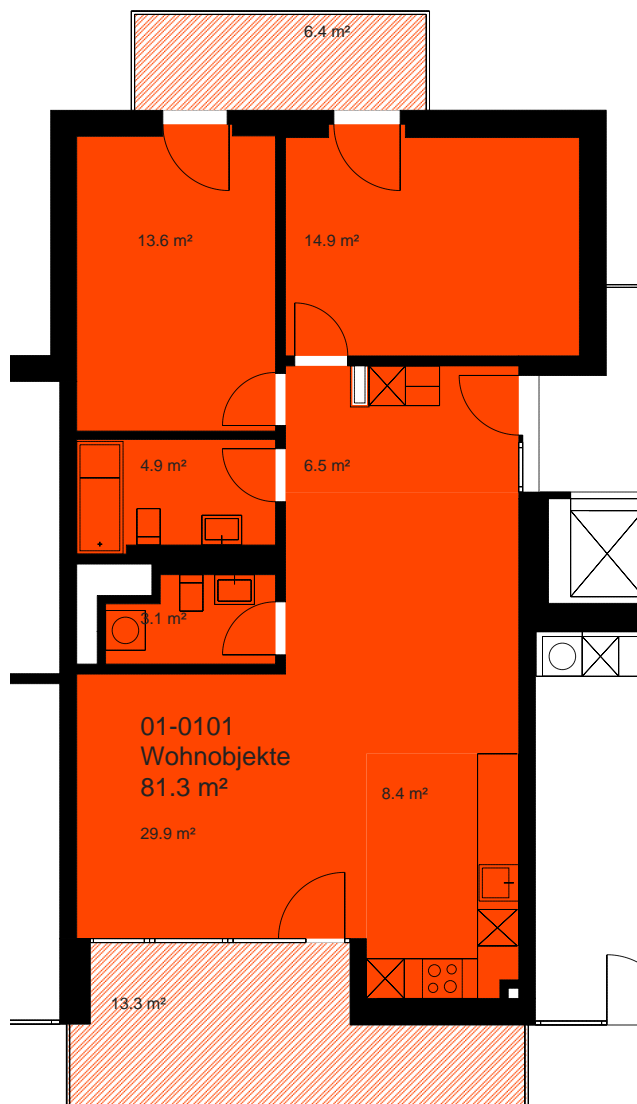


Liegenschafts-Nr.: 10167
 Adresse: Weststrasse/Elisabethenstrasse
 8620 Wetzikon
 Nutzungsart: Wohn-/ Geschäftsliegenschaft
 Bewirtschafter: Privera AG
 Druckdatum: 08.08.2018
 Aktuelle Situation
 Etage: 1. Obergeschoss

Vermietungsplan Mietobjekt



■ 01-0101 Fläche m²
81

Dieser Vermietungsplan hat ausschliesslich informellen Charakter.
 Der Interessent bzw. Mieter kann aus dem Vermietungsplan daher keinerlei Ansprüche ableiten.
 Für Mietflächen, Masse, Grundrisse, Einbauelemente, Türanschläge usw. gelten ausschliesslich die in der Hauptmietvertragsurkunde gemachten Angaben.

