

HÄUSER B/C/D

2. OBERGESCHOSS



ZIHLNIDAU
Wohnen am Wasser

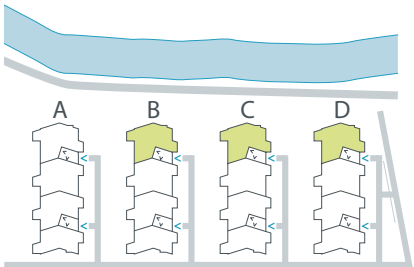


B.24/C.24/D.24

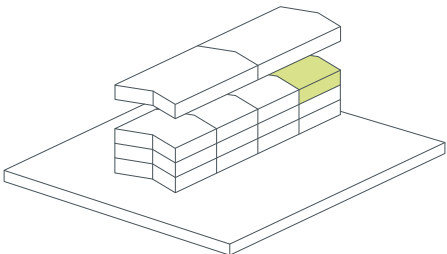
4½-Zimmerwohnungen

Wohnfläche (NF)	116.7 m ²
Wohnfläche (BGF/GF)	137.8 m ²
Balkon	14.1/10.6 m ²

HAUSÜBERSICHT



ETAGENÜBERSICHT



Massstab 1:100

