

HÄUSER B/C/D

2. OBERGESCHOSS



ZIHLNIDAU
Wohnen am Wasser

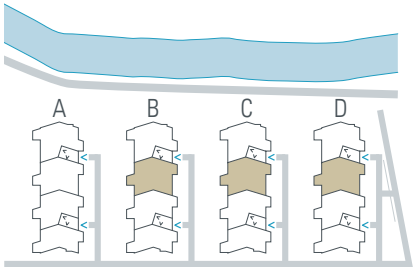


B.23/C.23/D.23

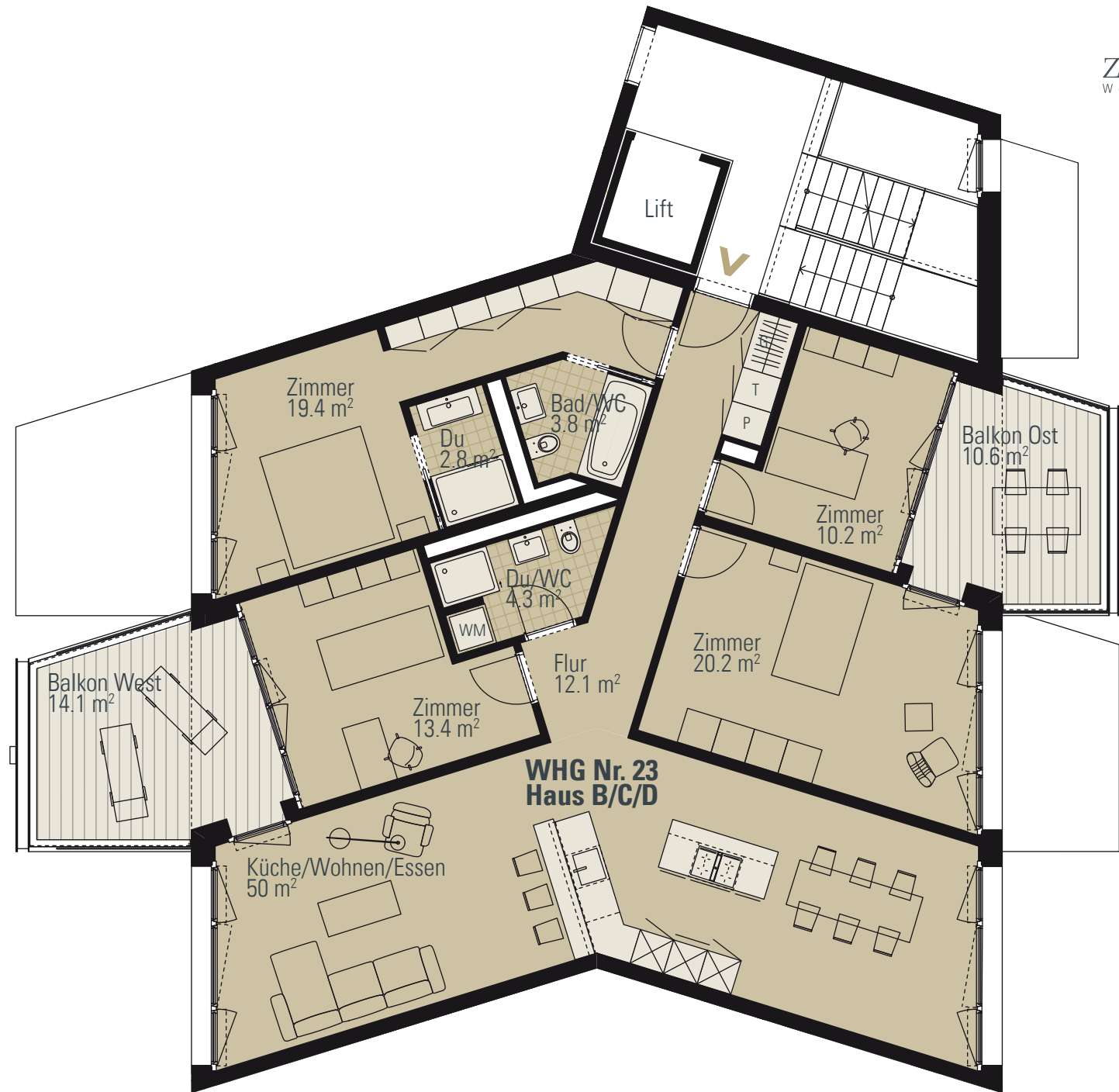
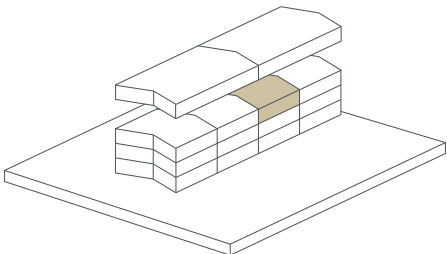
5½-Zimmerwohnungen

Wohnfläche (NF)	136.6 m ²
Wohnfläche (BGF/GF)	158.4 m ²
Balkon	14.1/10.6 m ²

HAUSÜBERSICHT



ETAGENÜBERSICHT



Massstab 1:100

