

## Kurzbaubeschrieb Haus B

### WOHNRAUM, ENTREE, ZIMMER

#### FARB- UND MATERIALKONZEPT

<b>Bodenbelag</b>	Keramische Platten, Feinsteinzeug kalibriert, hellbeige	
<b>Erd- und 2. Obergeschoss</b>	Format 750 x 750 mm, Oberfläche unglasiert, weiss strukturiert Kreuzfugen, Zementfugen hellgrau	
<b>Boden</b>	BAUWERK Parkett Villapark, Landhausdiele Eiche Crema, Sortierung 35	
<b>1. und 3. Obergeschoss</b>	2100 x 190 mm, gebürstet, 2-seitig gefast Oberfläche B-Protect Holzsockel parallel, 40 x 12mm, massiv, weiss, geschraubt	
<b>Boden Zimmer</b>	BAUWERK Parkett Villapark, Landhausdiele Eiche Crema, Sortierung 35 2100 x 190mm, gebürstet, 2-seitig gefast Oberfläche B-Protect Holzsockel parallel, 40 x 12mm, massiv, weiss, geschraubt	
<b>Wände</b>	Verputz 1.2 mm, weiss, abgerieben	
<b>Decke</b>	Glattputz, weiss gestrichen Vorhangschiene Alu weiss, im Putz integriert	

#### AUSSTATTUNG UND APPARATE


<b>Wohnungsabschlusstüre</b>	Zargentüre, Türflügel mit Überschlag, Oberfläche Kunstharz belegt HPL weiss Durchgangsmass 900 x 2100 mm Elektronischer Schutzbeschlag, Mehrfachverriegelung als Einbruchschutz, Drücker Glutz Edelstahl, Spion
<b>Zimmertüren</b>	Zargentüren, Türflügel stumpf einschlagend, Oberfläche Kunstharz belegt HPL weiss Durchgangsmass 700/800 x 2100 mm Drücker Glutz Edelstahl, Objektbänder Edelstahl, Rosetten Edelstahl, Wc mit rot-grün Anzeige
<b>Garderoben</b>	Geschlossene Garderobe im Eingangsbereich gemäss Plan, Oberfläche Kunstharz HPL steingrau hell Kleiderstange, verstellbare Tablare, Putzschrank

## Kurzbaubeschrieb Haus B

<b>Lüftungsschrank</b>	Geschlossener Schrank für Lüftungsgerät gemäss Plan, Oberfläche Kunstharz HPL weiss Schloss mit Blindolive, Schallschutz
<b>Einbauschränk</b>	Geschlossener Einbauschränk im Elternzimmer gemäss Plan, Oberfläche Kunstharz HPL sandbeige Kleiderstangen, Innenschubladen, eingebauter Möbeltresor
<b>Sonnenschutz</b>	Verbundraffstoren bei allen Fenstern, elektrisch bedienbar
<b>Raumhöhe</b>	2.74 m Lichtmass im Erdgeschoss 2.60 m Lichtmass im Obergeschoss
<b>Elektroinstallationen</b>	Schalter, Steckdosen etc. Feller Edizio due, Geschaltene Steckdosen in allen Zimmern Multimediaanschlüsse in allen Zimmern für TV, Telefon und Internet. Erschliessung mit Glasfaser (Anbieter Rii-Seez-Net)
<b>eSMART Gebäudemanagement</b>	Interaktiver Touchscreen wandmontiert, Video-Gegensprechanlage, Individuelle Temperatureinstellung für jedes Zimmer Visualisierung des Energieverbrauchs für Strom, Wasser und Heizung, Kommunikationsplattform für die Familie Administrative Mitteilungen der Verwaltung, Anbindung an Smartphone
<b>Beleuchtung</b>	TRILUX LED-Einbauspots als Grundbeleuchtung in Entree/Korridor

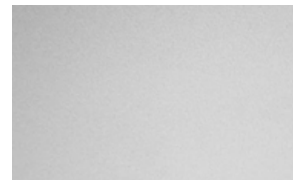
## KÜCHEN

### FARB- UND MATERIALKONZEPT

<b>Boden</b>	Keramische Platten, Feinsteinzeug kalibriert, hellbeige	
<b>Erd- und 2. Obergeschoss</b>	Format 750 x 750 mm, Oberfläche unglasiert, weiss strukturiert Kreuzfugen, Zementfugen hellgrau	
<b>Boden</b>	BAUWERK Parkett Villapark, Landhausdiele Eiche Crema, Sortierung 35	
<b>1. und 3. Obergeschoss</b>	2100 x 190 mm, gebürstet, 2-seitig gefast Oberfläche B-Protect Holzsockel parallel, 40 x 12 mm, massiv, weiss, geschraubt	
<b>Wände</b>	Verputz 1.2 mm, weiss, abgerieben	

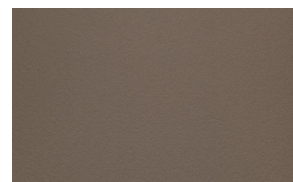
## Kurzbaubeschrieb Haus B

**Decke** Glattputz, weiss gestrichen



**Küchenfronten** Einteilung gemäss Plan, Oberfläche Kunstharz HPL steingrau hell  
Griffleisten Edelstahl waagrecht  
Besteckeinsatz, Gummimatten

**Abdeckung/Arbeitsplatte** Lapitec Moca Vesuvio, geflammt, gebürstet  
Ausschnitte für Spülbecken und Installationen  
Sichtseiten als seitliche Abschlüsse



**Rückwand** Glasrückwand Float extraweiss, lackiert und matt geschliffen

### AUSSTATTUNG UND APPARATE

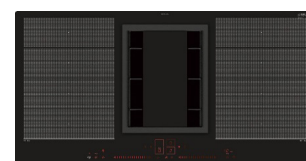
**Einbau-Kühlschrank** iQ700 coolConcept, Nutzinhalt 302 l, Höhe 1772mm  
Alle Wohnungen Kühlteil 225 l, HyperFresh Boxen 0°-Zone 77 l  
Beidseitige LED-Beleuchtungen, Abtau-Automatik  
SoftClose mit Türdämpfung  
Marke SIEMENS



**Einbau-Gefrierschrank** iQ700 coolConcept, Nutzinhalt 212 l, Höhe 1772mm  
Alle Wohnungen Gefrierschubladen, BigBox, Gefrierfächer  
LED-Beleuchtungen, noFrost  
SoftClose mit Türdämpfung  
Marke SIEMENS



**Kochfeld mit Tischlüfter** Induktionskochstelle Glaskeramik, 80cm Breite  
Alle Wohnungen Integrierter Dunstabzug, CleanAir-Umluftmodul, Hochleistungsgebläse  
Flächenbündiges Design, Dual LightSlider  
Kochzonen mit Powerstufen, Flexzonen, PowerBoost-Funktion  
Kochsensor  
Marke SIEMENS



## Kurzbaubeschrieb Haus B

### Backofen/Steamer

Alle Wohnungen

iQ700 Dampfbackofen hochliegend, Backofen mit Dampfgarfunktion  
Innenraumvolumen 71 l  
15 Beheizungsarten, Dampf, Regenerieren, Gären, Auftauen  
TFT-Touchdisplay Plus  
Bratenthermometer und Backsensor  
Teleskop-Auszug, Vollauszug mit Stopp Funktion  
EcoClean Plus  
WLAN Home Connect, Bedienung über Smartphone oder Tablet  
Marke SIEMENS



### Backofen/Mikrowelle

Alle Wohnungen

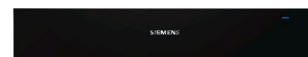
iQ700 Kompaktbackofen mit integrierter Mikrowelle  
Innenraumvolumen 45 l  
13 Beheizungsarten, 5 Mikrowellen-Leistungstufen,  
Mikrowellen-Kombibetrieb  
TFT-Touchdisplay Plus  
Teleskop-Auszug  
Selbstreinigungs-Automatik Pyrolyse  
WLAN Home Connect, Bedienung über Smartphone oder Tablet  
Marke SIEMENS



### Wärmeschublade

Alle Wohnungen

iQ700 Wärmeschublade zum Vorwärmen, Warmhalten, Sanftgaren  
Innenraumvolumen 20 l  
4 Temperaturstufen  
Max. Beladung 12 Teller  
Marke SIEMENS



### Einbau-Geschirrspüler

Alle Wohnungen

iQ700 Grossraum Geschirrspüler vollintegriert  
3 Beladungsebene, Fassungsvermögen 13 Massgedecke  
8 Spülprogramme, 5 Sonderfunktionen  
Zeolith-Trocknung für brillante Gläser, VarioSpeed Plus  
VarioFlex Pro-Korbsystem, Höhenverstellbarer Oberkorb  
TFT-Display, TimeLight  
WLAN Home Connect, Bedienung über Smartphone oder Tablet  
Marke SIEMENS



### Spülbecken

Unterbaubecken Edelstahl matt  
Raumsparenventil mit verdecktem Überlauf  
Grösse 550 bzw. 500 x 400 x 175 mm, Radius 22 mm  
Zugknopf Edelstahl massiv  
Marke SUTER, Typ Daneo DAN 55U bzw. 50U



### Küchenarmatur

Spültischmischer Edelstahl  
Schwenkauslauf und Zugauslauf  
Marke SIMILOR KUGLER, Typ Siminox



## Kurzbaubeschrieb Haus B

### Kehrichtsystem

NÜLLEX ZK Boxx 60 Bio  
Behälter 35 l Abfallsack, Zusatzbehälter, Komposteimer



### Auszüge

Auszugsschubladen mit Einzugsdämpfung, Selbstschliessung  
Farbe Stone (Anthrazit)  
Marke GRASS, Typ Nova Pro Scala



### Elektroinstallationen

Schalter, Steckdosen etc. Feller Edizio due  
Zusätzliche 3-fach Steckdosen beim Arbeitsplatz

### Beleuchtung

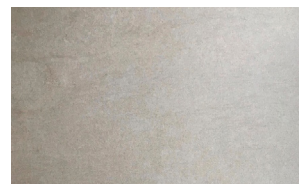
TRILUX LED-Einbauspots als Grundbeleuchtung  
LED-Einbauspots unter Oberbauten als Arbeitsplatzbeleuchtung

## BAD, DUSCHE, WC

### FARB- UND MATERIALKONZEPT

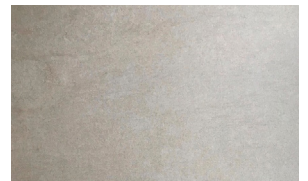
#### Boden

Keramische Platten, Feinsteinzeug kalibriert, hellbeige  
Format 600 x 600 mm, Oberfläche unglasiert, weiss strukturiert  
Kreuzfugen, Zementfugen hellgrau



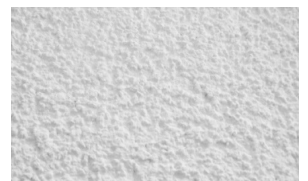
#### Wände Keramik

Keramische Platten, Feinsteinzeug kalibriert, hellbeige  
Format 300 x 600 mm, Oberfläche unglasiert, weiss strukturiert  
Kreuzfugen, Zementfugen hellgrau



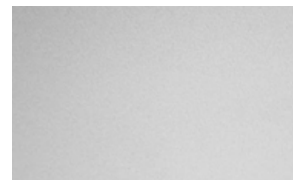
#### Wände Putz

Verputz 1.2 mm, weiss, abgerieben



## Kurzbaubeschrieb Haus B

**Decke** Glattputz, weiss gestrichen



### AUSSTATTUNG UND APPARATE

**Badewanne** SCHMIDLIN Duett  
180 x 80 x 42 cm  
Stahl, weiss  
Wannen-Einlaufgarnitur



**Bademischer** ARWA Twinplus UP, mit Umsteller  
Anschlussbogen chrom



**Handbrause** ARWA Style Uno, verchromt  
Brauseschlauch Isiflex, Knickfest, verchromt  
Brausehalter chrom



**Duschrinne** Begehbare Dusche mit Keramikplatten belegt  
SCHACO Aqua Swissline, Abdeckung Edelstahl



**Regenbrause** Deckenbrause HANSGROHE Raindance S Air  
Rund 300 mm, verchromt



**Duschengleitstange** KWC Fit, Gelenkhalter, Arretierungshebel  
1100 mm, verchromt



**Seifenhalter** KEUCO Sam Duschway, Drahtseifenhalter Eckmodell  
2 Stück, verchromt, abnehmbar



**Badetuchstange** KEUCO Plan  
800 mm, verchromt





**LINDENPARK**  
FIRST CLASS WOHNEN IN BUCHS

## Kurzbaubeschrieb Haus B

### Duschtrennwand

BEKON KORALLE S707, Rahmenlos  
Echtglas ESG klar  
Beschläge Chrom, Innen flächenbündig



### Waschtisch

DURAVIT Vero Air  
60 x 47 cm bzw. 50 x 47 cm  
Keramik weiss



### Unterbaumöbel

LOOSLI Vanity Bocco  
2 Schubladenelemente, Griffleiste  
Handtuchhalter seitlich

### Spiegelschrank

LOOSLI Vanity-Libero UP  
In Wand eingebaut  
Doppelspiegel, Vergrößerungsspiegel  
Doppelsteckdosen unten in jedem Element  
Indirekte Beleuchtung unten

### Waschtischmischer

ARWA Twinplus  
Auslauf fest



### WC

Wandklosett LAUFEN Moderna R UP  
Rimless, Keramik weiss  
Klosettsitz Moderna R Slim  
Absenkautomatik



## Kurzbaubeschrieb Haus B

### Dusch-WC

Wandklosett LAUFEN Cleanet Navia UP  
Keramik weiss cleaneffect  
Duschfunktion, LED-Signallicht, autom. Entkalkung,  
Oberflächenveredelung  
Abnehmbarer Klosettsitz mit Absenkautomatik,  
Auswechselbarer Duschkopf



### Abdeckplatte

GEBERIT Sigma 30  
Zweimengenbetätigung vorne  
Kunststoff weiss



### Papierhalter

KEUCO Plan  
offen ohne Deckel  
verchromt



### Elektroinstallationen

Zusätzliche 3-fach Steckdose beim Waschtisch

### Beleuchtung

TRILUX LED-Einbauspots als Grundbeleuchtung  
TRILUX LED-Spiegelleuchten über ganze Breite, schlicht und filigran

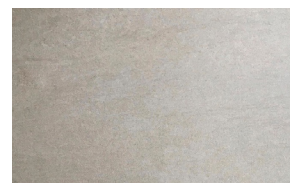
## LOGGIEN

## FARB- UND MATERIALKONZEPT

### Boden

Keramische Platten, Feinsteinzeug kalibriert, hellbeige  
Format 300 x 600 mm, Oberfläche unglasiert, weiss strukturiert  
Kreuzfugen, Zementfugen hellgrau

Im Erdgeschoss  
Keramische Platten, Feinsteinzeug Outdoor, hellbeige  
Format 600 x 600 x 20 mm, Oberfläche unglasiert  
Offene Fugen



### Wände

Aussenwärmedämmung verputzt  
Abrieb 1.0 mm weiss



### Decke

Betondecke verputzt  
Abrieb 1.0 mm, grau oder weiss





## Kurzbaubeschrieb Haus B

### AUSSTATTUNG UND APPARATE

<b>Elektroinstallationen</b>	Aussensteckdose, wassergeschützt
<b>Beleuchtung</b>	TRILUX LED-Anbauleuchte PolaronIQ, rund, weiss
<b>Sonnenschutz</b>	Gelenkarmmarkise Loggien West, Süd, Ost, elektrisch bedienbar

### ALLGEMEINE INFORMATIONEN

#### GEBÄUDETECHNIK

<b>Zertifizierung</b>	Minergie
<b>Heizung</b>	Wärmeerzeugung über eine Wärmepumpe Wasser-Wasser, Grundwassernutzung Warmwasseraufbereitung über die Wärmepumpe Wärmeverteilung über eine Niedertemperatur-Fussbodenheizung, individuell regulierbar in jedem Raum Wärmemessung über Wärmehähler NeoVac, Fernablesung, M-Bus
<b>Lüftung</b>	Komfortersatzluftanlage neuester Generation, Einzelgeräte pro Wohnung in Einbauschränk, Touchdisplay im Wohnraum Wärme- und Feuchterückgewinnung, Überwachung und Kontrolle der Raumluft mittels Luftqualitäts- und CO <sub>2</sub> -Fühler Marke HOVAL, Typ HomeVent comfort FR 201 Lüftungsanlage in allen Kellerräumen, Mechanische Be- und Entlüftung bzw. Entfeuchtung mittels Adsorptionstrocknung Küchenabluft über Umluftsystem, Fett- und Aktivkohlenfilter Longlife
<b>Sanitär</b>	Wasserzähler für Kalt- und Warmwasser, Fernablesung, M-Bus
<b>Einbruchschutz</b>	Klassifizierter Einbruchschutz RC2 sämtlicher Erdgeschosswohnungen Verbundsicherheitsgläser, Zusätzliche Verriegelungen, Abschliessbare Griffe
<b>Schallschutz</b>	Erhöhte Schallschutzausführungen im ganzen Gebäude Hohe Schallschutzdämmungen an der Fassade
<b>Fensterverglasungen</b>	Maximalwerte der Gläser bezüglich Wärme- und Schallschutz

## Kurzbaubeschrieb Haus B

**Schliessanlage Zutritt** Hauszugänge und Wohnungstüren elektronisch mittels Badge, Code oder mit mechanischem Schlüssel  
Ausführung GLUTZ eACCESS

**GSM-Anlage Inhouse** Signal-Verstärkungsanlage für garantierten Natelempfang inkl. Auto-Einstellehalle

**Photovoltaikanlage/  
Hybridkollektoren** Eigenverbrauchsgemeinschaft, Eigene Stromproduktion mittels einer Photovoltaikanlage auf dem Hauptdach

### NEBENRÄUME UNTERGESCHOSS

**Boden** Keramische Platten, Feinsteinzeug mit Holzoptik  
Format 350 bzw. 175 x 700 mm, Oberfläche unglasiert, Farbe gelbbraun  
Wild verlegt, Zementfugen grau



**Wände** weiss gestrichen

**Decke** weiss gestrichen oder Holzwollplatten natur roh

**Waschküchen** Jede Wohnung hat eine eigene Waschküche (kombiniert mit Kellerraum)  
Ausstattung mit Trog, Kalt- und Warmwasserbatterie  
Anschluss für Netzwerk WLAN  
Waschvollautomat IQ800, WLAN Home Connect, Intelligentes Dosiersystem,  
Beste Energieeffizienzklasse A+++  
Wärmepumpentrockner IQ800, WLAN Home Connect, Beste Energieeffizienzklasse A+++  
Marke SIEMENS

**Kellerräume** Jede Wohnung hat ein eigener Kellerraum (kombiniert mit Waschküche)

**Trocknungsräume** Allgemeinraum für Wäschetrocknung, Secomat mit WZU-System, Abrechnung über Wohnungszähler, Wäschehängevorrichtung



**Kinderwagen** Allgemeinraum für Kinderwagen

### TREPPENHÄUSER UND EINGÄNGE

**Boden** Keramische Platten, Feinsteinzeug  
Format 300 x 600 mm, Oberfläche unglasiert, Farbe grau  
Wild verlegt, Zementfugen grau



## Kurzbaubeschrieb Haus B

<b>Wände Putz</b>	Verputz 1.5 mm, weiss, abgerieben	
<b>Decke</b>	Glattputz, weiss gestrichen	
<b>Lüftung</b>	Automatische Lüftung über Lichtkuppeln	
<b>Aufzug</b>	SCHINDLER Normaufzug mit Nutzlast für 630 kg für 8 Personen, Rollstuhlgängig nach Vorschrift Kabinenfarbe Suezgrau, Boden Feinsteinzeug wie Treppenhaus, Spiegel, LED-Spots, Stockwerk- und Kabinentableau mechanisch	
<b>Hauseingänge</b>	Hochwertige Aluminium Hauseingangstüren als Glas/Metall-Konstruktion, Elektronisches Schloss mit Mehrfachverriegelung	
<b>Briefkastenanlage</b>	Design Brief- und Ablagekasten aus Aluminium, Gehäuse mit Zargen, Konstruktion frontbündig, Elektronische Schlösser	
<b>Paketboxen</b>	Paketfachanlage mit 29 Paketfächern unterschiedlicher Grössen, Infoterminal mit Touchpanel	
<b>ABSTELLPLÄTZE</b>		
<b>Parkplätze</b>	Automatisches Garagentor, 1 Funk-Handsender pro Einstellplatz, Plätze mit Steckdosen CEE16 für E-Automobile	
<b>Veloplätze</b>	Genügend Abstellplätze für Fahrräder, Plätze mit Steckdosen für E-Bike	