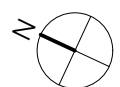
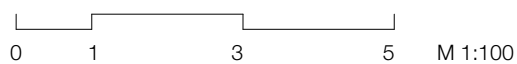
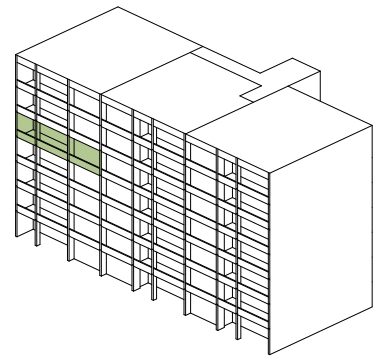


# Mühlemattweg 24

4.5 Zimmer-Wohnung, 104.0 m<sup>2</sup> | Balkon: 12.4 m<sup>2</sup>  
4. Obergeschoss, Mühlemattweg 24



Mühlemattweg 24  
5034 Suhr

**PRIVERA**   
Mehr Wert für Immobilien

Stand April 2018: Alle Angaben sind unverbindlich. Die Möblierungen auf den Plänen dienen als Beispiele. Änderungen bleiben bis zur Bauvollendung vorbehalten.

PRIVERA AG  
Täferstrasse 16  
5405 Baden

Telefon +41 58 715 61 66  
info@muhlemattweg24.ch  
www.muhlemattweg24.ch