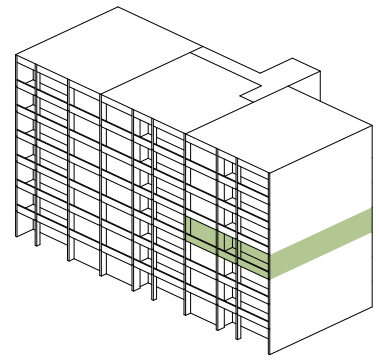
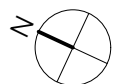


Mühlemattweg 24

4.5 Zimmer-Wohnung, 104.0 m² | Balkon: 12.4 m²
3. Obergeschoss, Mühlemattweg 24



0 1 3 5 M 1:100



Mühlemattweg 24
5034 Suhr

PRIVERA 
Mehr Wert für Immobilien

Stand April 2018: Alle Angaben sind unverbindlich. Die Möblierungen auf den Plänen dienen als Beispiele. Änderungen bleiben bis zur Bauvollendung vorbehalten.

PRIVERA AG
Täferstrasse 16
5405 Baden

Telefon +41 58 715 61 66
info@muhlemattweg24.ch
www.muhlemattweg24.ch