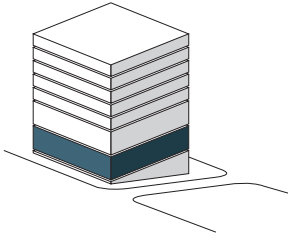


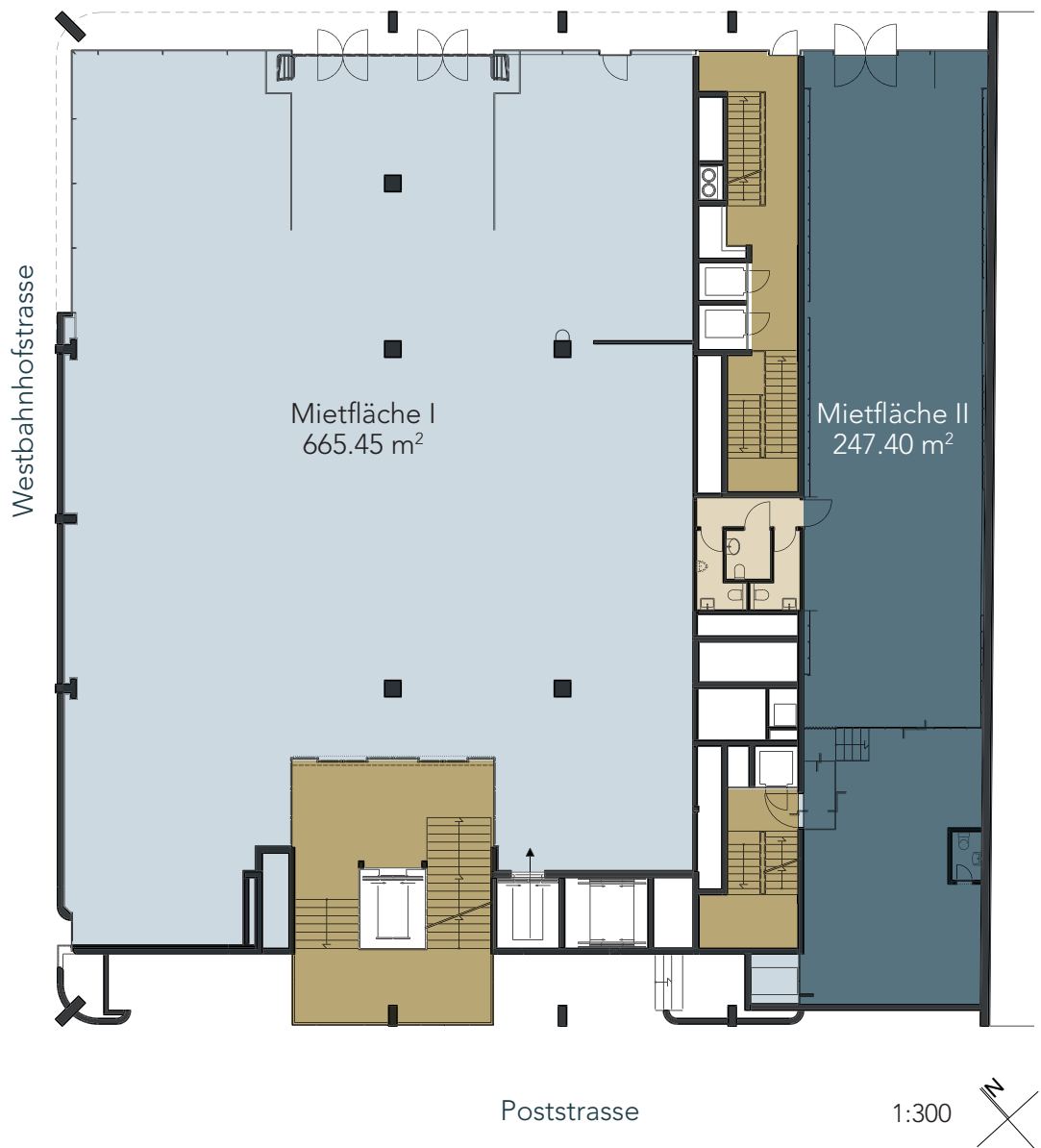


## ERDGESCHOSS WENGISTRASSE

912.85 m<sup>2</sup> Ladenfläche (gerundet)



Wengistrasse



- Mietfläche 1:  
total: 665.45 m<sup>2</sup>
- Mietfläche 2:  
total: 247.40 m<sup>2</sup>
- Verkehrsfläche:  
total: 118.16 m<sup>2</sup>
- Allgemeinefläche:  
total: 14.50 m<sup>2</sup>

Stand März 2018. Alle Angaben sind unverbindlich.

PRIVERA AG, Worbstrasse 142, Postfach 60, CH-3073 Gümliigen  
Telefon +41 58 715 79 13, tanja.egli@privera.ch