

APPARTEMENT 4,5 PIÈCES

IMMEUBLE C, SURFACE: 86.34 m²

BALCON: 8.28 m²

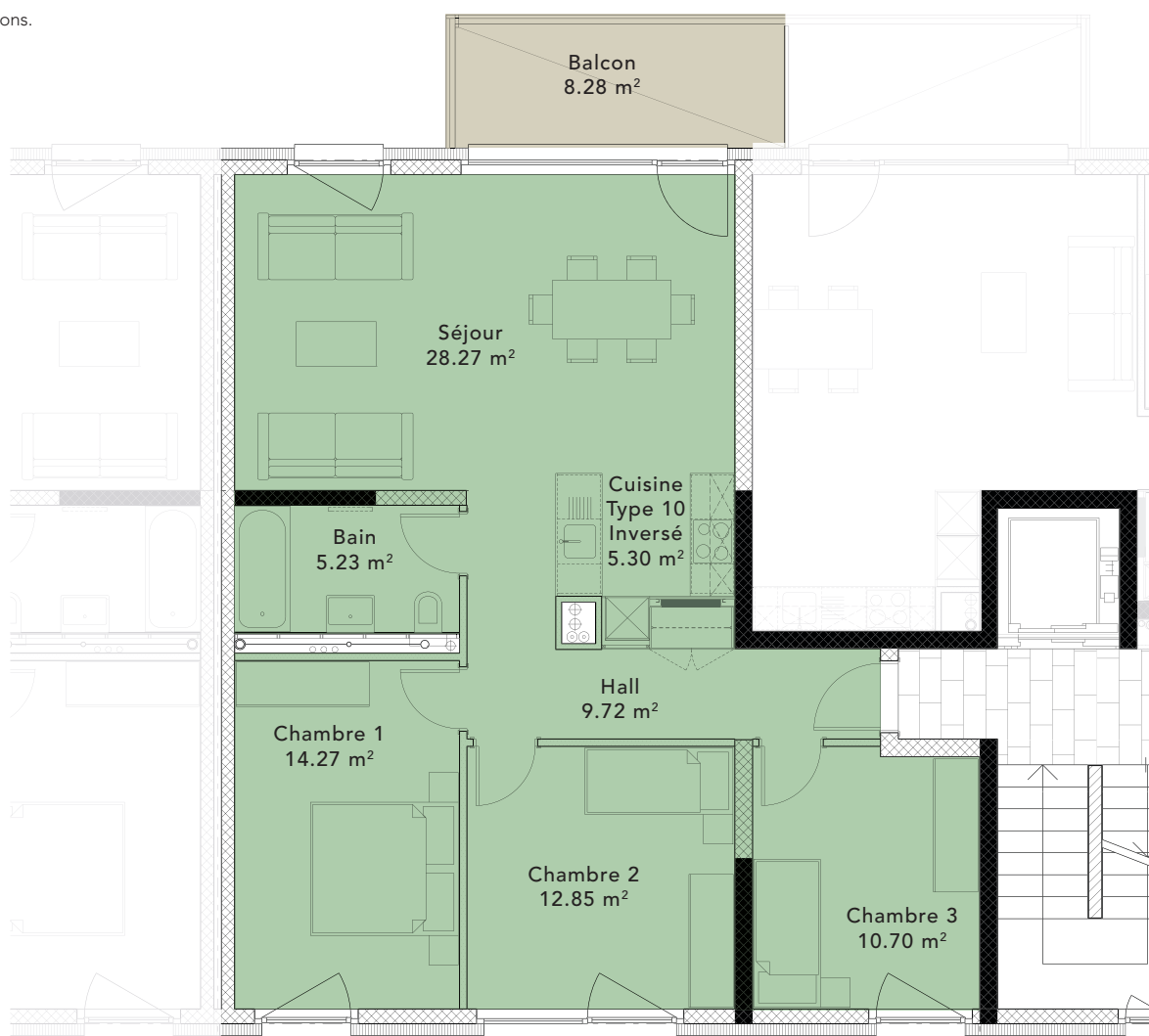


GLARIER POTENCE



Plan pour: 1^{er} ETAGE C1-103
2^{ème} ETAGE C1-203
3^{ème} ETAGE C1-303

Les indications concernant les mètres carrés peuvent varier au sein d'un type d'appartement. Sous réserve de modifications.



1:100

0 1 2 3 4 5



GLARIER POTENCE
Avenue Rossfeld 30-32, 3960 Sierre

État octobre 2016: Toutes les données sont à titre indicatif. L'ameublement sur les plans et les visualisations servent d'exemples et ne correspondent pas toujours à l'aménagement définitif. Sous réserve de modifications jusqu'à l'achèvement des travaux.

Location:

PRIVERA

PRIVERA AG, Worbstrasse 142, CH-3073 Gümligen
Téléphone +41 58 715 64 52
info@glarier-potence.ch, www.glarier-potence.ch