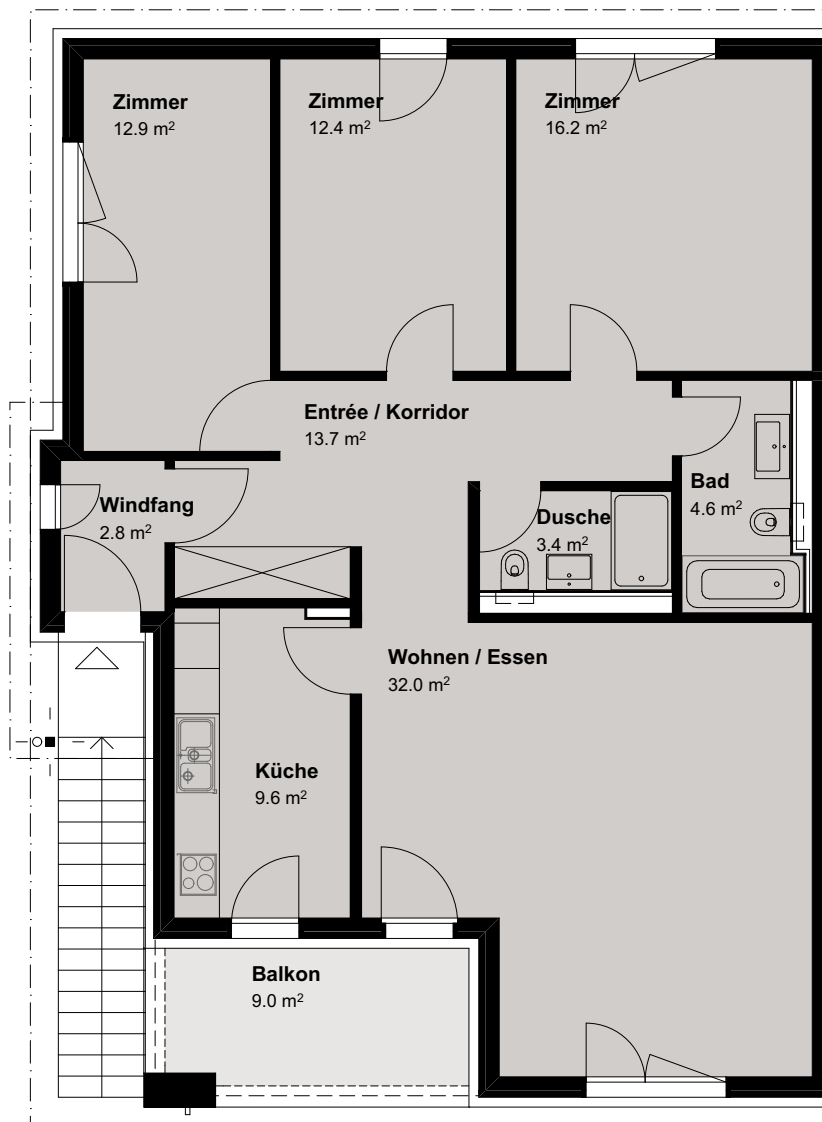
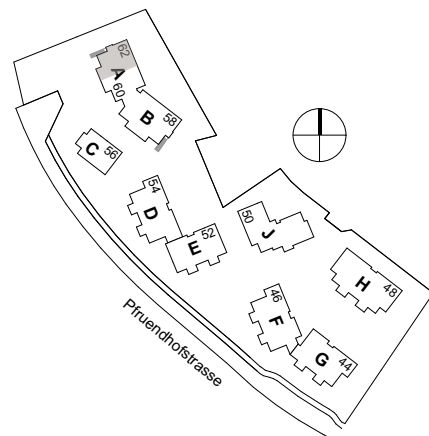
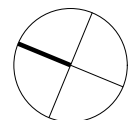


Wohnüberbauung, Pfreundhofstrasse 44-62, 8910 Affoltern a. A.

Strasse: Pfreundhofstrasse 62
Geschoss: Obergeschoss
Wohnung Nr.: 62.0006
Wohnung: 4½ Zimmerwohnung
Nutzungsfläche: 107.6 m²
Balkon: 9.0 m²



MST: 1:100



Vermietung und Verwaltung: Livit AG, Altstetterstrasse 124, 8048 Zürich, T 058 360 33 33

Die Grundrisspläne haben keinen Anspruch auf Rechtskraft und sind unverbindlich. Die Bauherrschaft behält sich Änderungen während der Bauzeit vor.