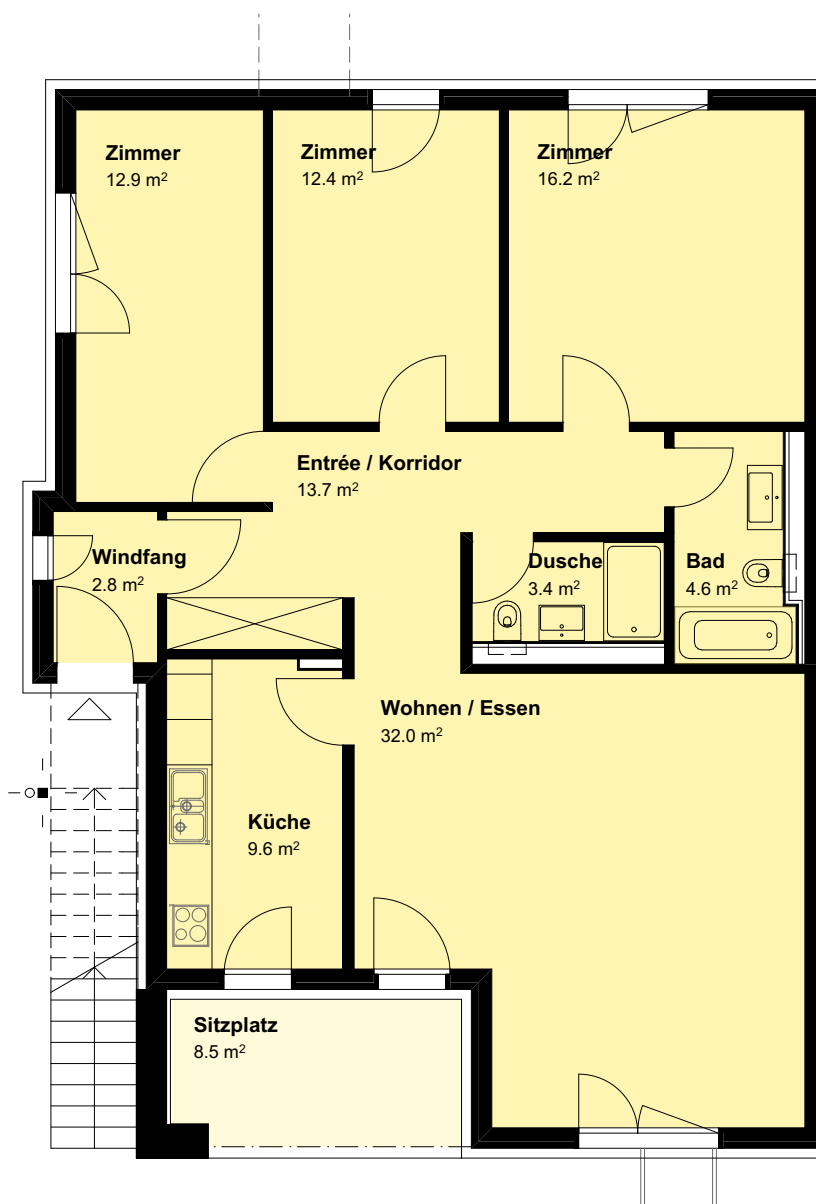
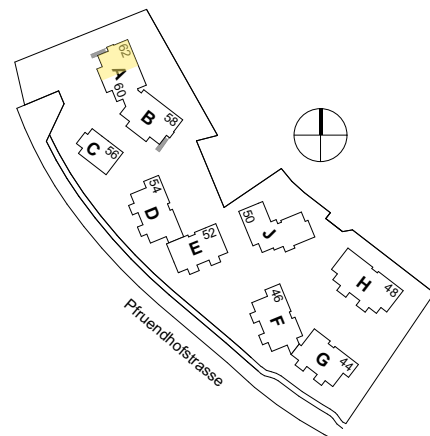
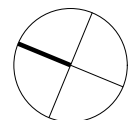


# Wohnüberbauung, Pfreundhofstrasse 44-62, 8910 Affoltern a. A.

Strasse: Pfreundhofstrasse 62  
Geschoss: Erdgeschoss  
Wohnung Nr.: 62.0005  
Wohnung: 4½ Zimmerwohnung  
Nutzungsfläche: 107.6 m<sup>2</sup>  
Sitzplatz: 8.5 m<sup>2</sup>



MST: 1:100



Vermietung und Verwaltung: Livit AG, Altstetterstrasse 124, 8048 Zürich, T 058 360 33 33

Die Grundrisspläne haben keinen Anspruch auf Rechtskraft und sind unverbindlich. Die Bauherrschaft behält sich Änderungen während der Bauzeit vor.