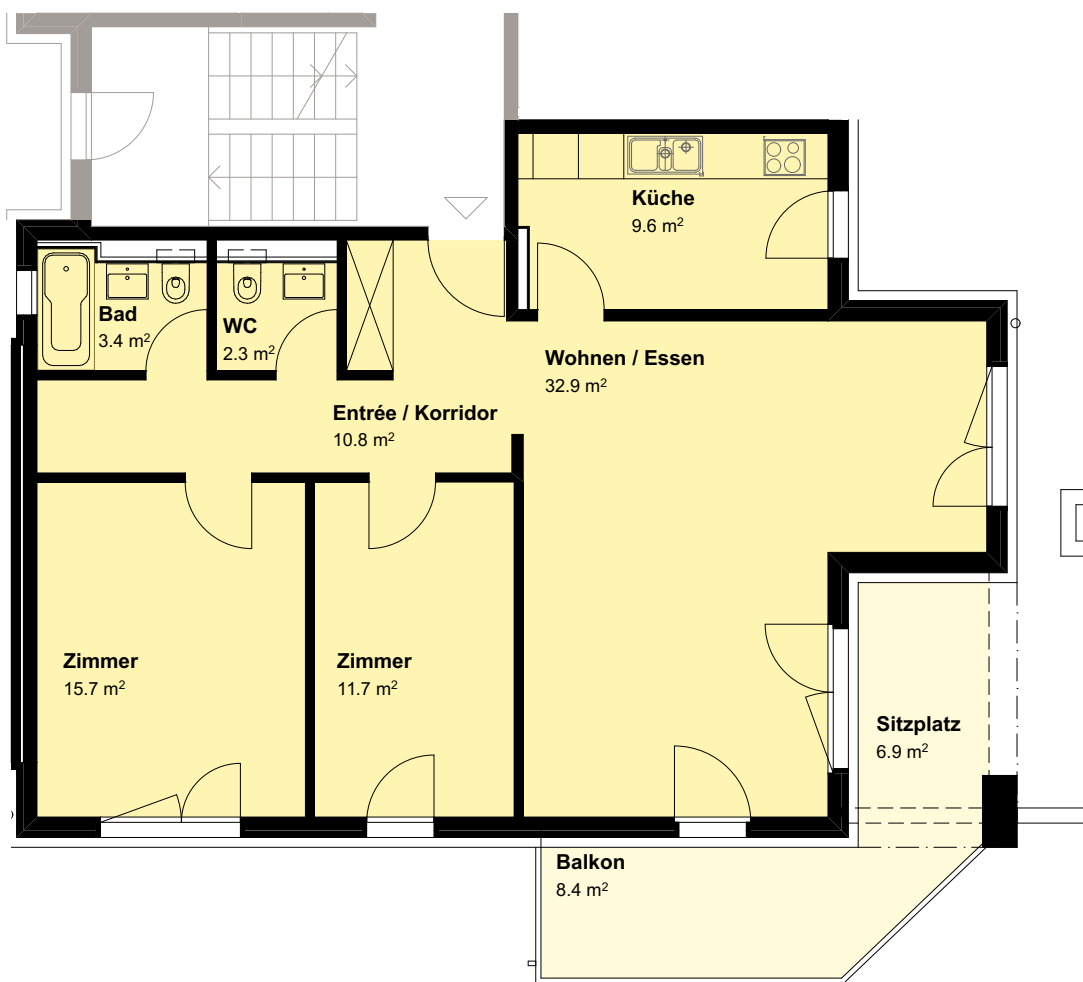
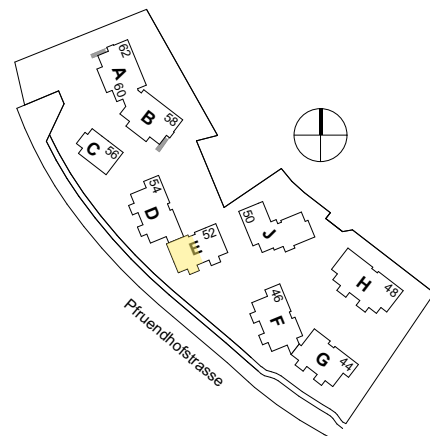
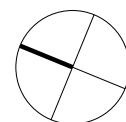


Wohnüberbauung, Pfreundhofstrasse 44-62, 8910 Affoltern a. A.

Strasse: Pfreundhofstrasse 52
Geschoss: Erdgeschoss
Wohnung Nr.: 52.0001
Wohnung: 3½ Zimmerwohnung
Nutzungsfläche: 86.4 m²
Balkon: 8.4 m²
Sitzplatz: 6.9 m²



MST: 1:100



Vermietung und Verwaltung: Livit AG, Altstetterstrasse 124, 8048 Zürich, T 058 360 33 33

Die Grundrisspläne haben keinen Anspruch auf Rechtskraft und sind unverbindlich. Die Bauherrschaft behält sich Änderungen während der Bauzeit vor.