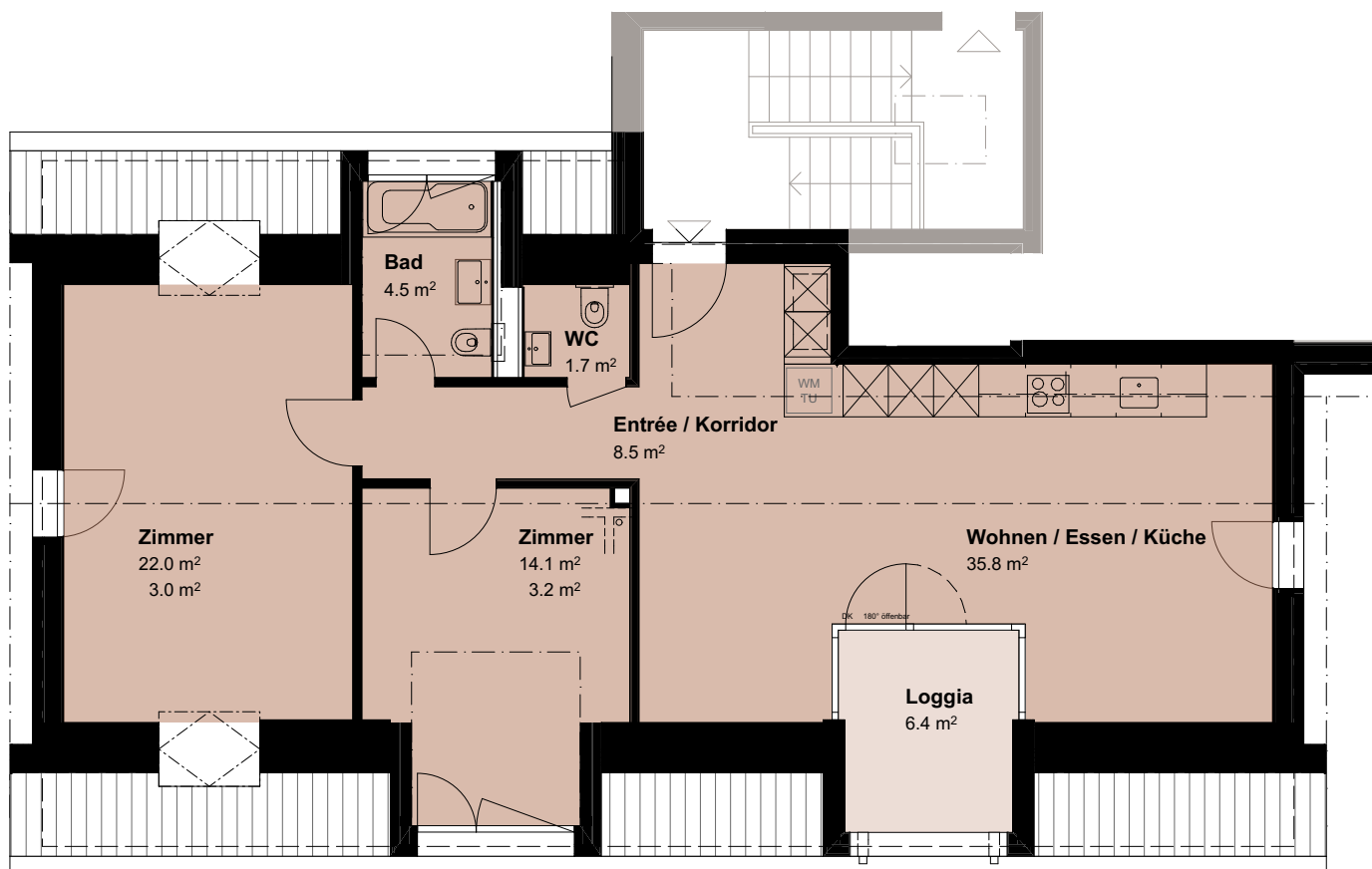
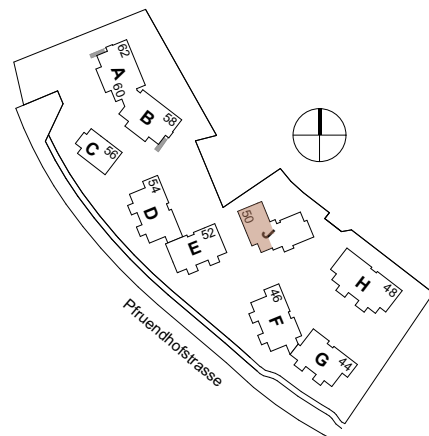
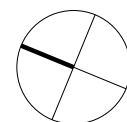


# Wohnüberbauung, Pfreundhofstrasse 44-62, 8910 Affoltern a. A.

Strasse: Pfreundhofstrasse 50  
Geschoss: Dachgeschoss  
Wohnung Nr.: 50.0006  
Wohnung: 3½ Zimmerwohnung  
Nutzungsfläche: 86.6 m<sup>2</sup>  
Loggia: 6.4 m<sup>2</sup>



MST: 1:100



Vermietung und Verwaltung: Livit AG, Altstetterstrasse 124, 8048 Zürich, T 058 360 33 33

Die Grundrisspläne haben keinen Anspruch auf Rechtskraft und sind unverbindlich. Die Bauherrschaft behält sich Änderungen während der Bauzeit vor.