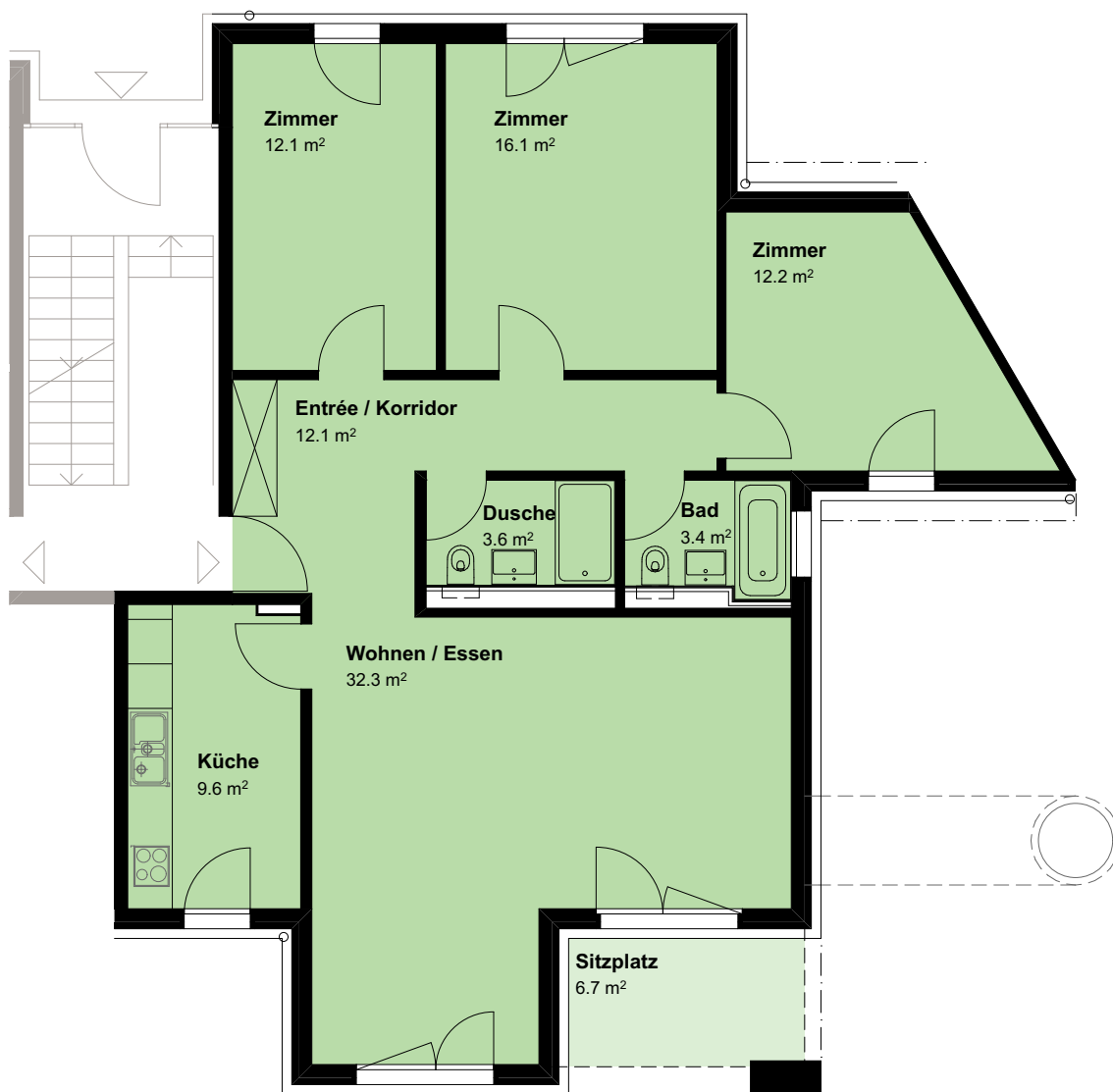
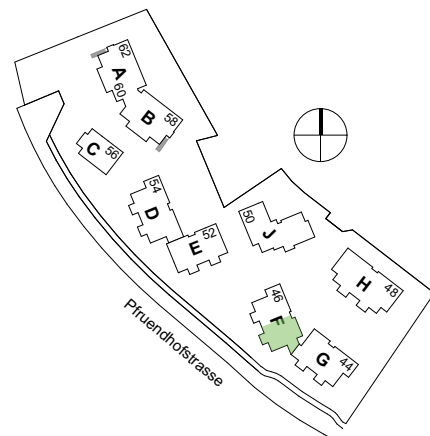
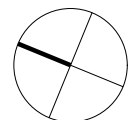


Wohnüberbauung, Pfreundhofstrasse 44-62, 8910 Affoltern a. A.

Strasse: Pfreundhofstrasse 46
Geschoss: Erdgeschoss
Wohnung Nr.: 46.0005
Wohnung: 4½ Zimmerwohnung
Nutzungsfläche: 101.4 m²
Sitzplatz: 6.7 m²



MST: 1:100



Vermietung und Verwaltung: Livit AG, Altstetterstrasse 124, 8048 Zürich, T 058 360 33 33

Die Grundrisspläne haben keinen Anspruch auf Rechtskraft und sind unverbindlich. Die Bauherrschaft behält sich Änderungen während der Bauzeit vor.