



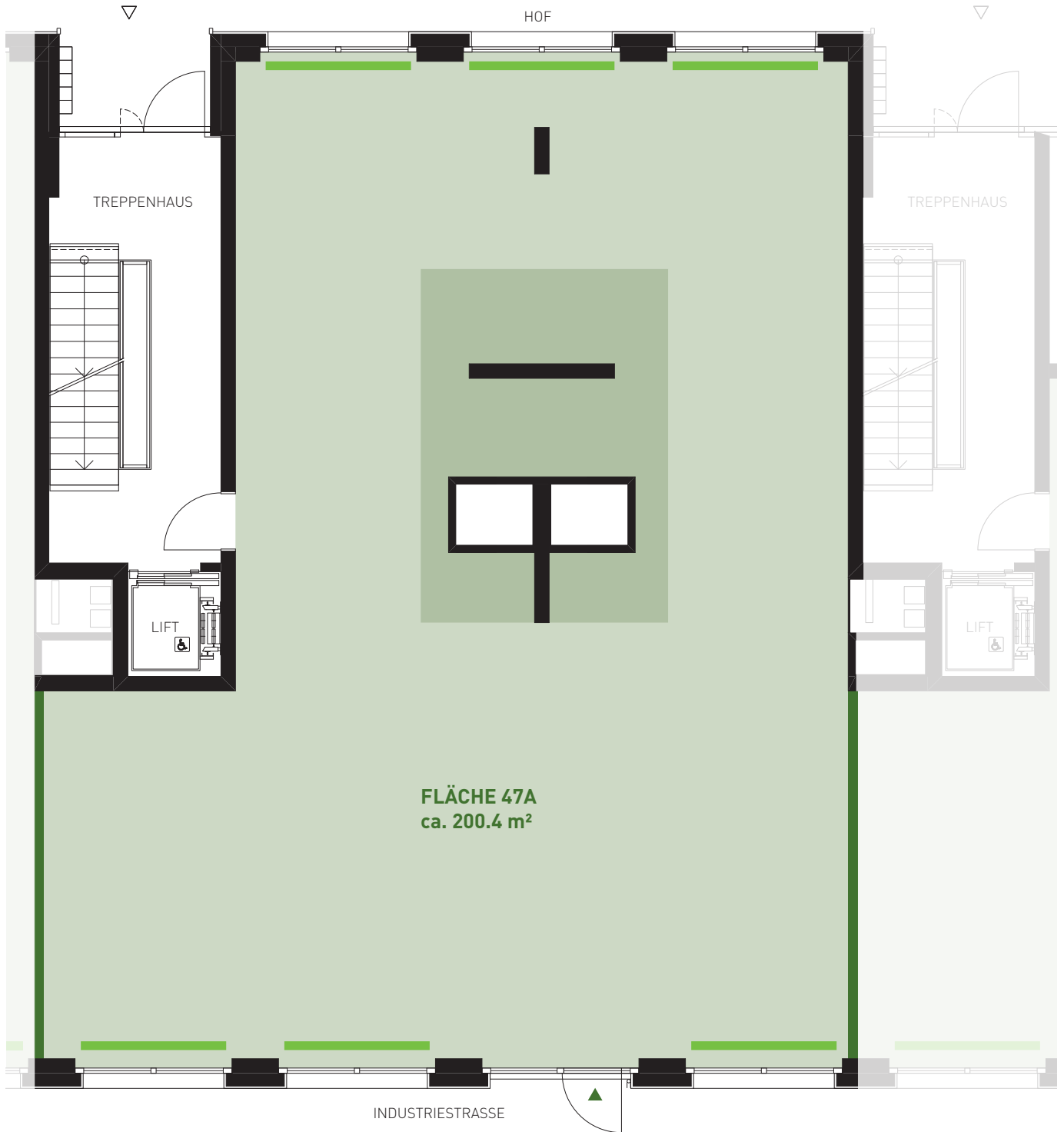
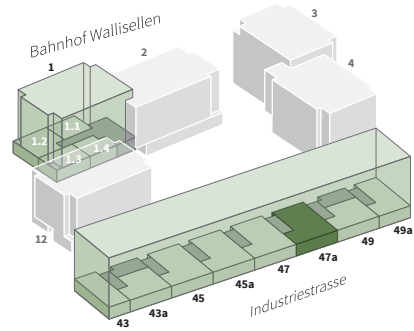
# Im Glattgarten

FLÄCHE NR.  
**47A**

## GEWERBE

Industriestrasse 47a, 8304 Wallisellen

Fläche ca. 200.4 m<sup>2</sup>



**NICHT TRAGENDE WÄNDE**  
Durch den Verzicht auf die nicht tragenden Zwischenwände können Sie mehrere Flächen zusammenlegen

**HEIZKONVEKTOREN**  
**MÖGLICHE BEREICHE FÜR WC/KÜCHEN**

Projekt- & Terminänderungen vorbehalten. Angebot freibleibend, eine Zwischenvermietung bleibt vorbehalten. S.E. & O. [www.imglattgarten.ch](http://www.imglattgarten.ch)