



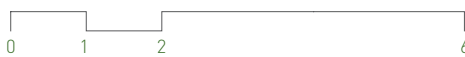
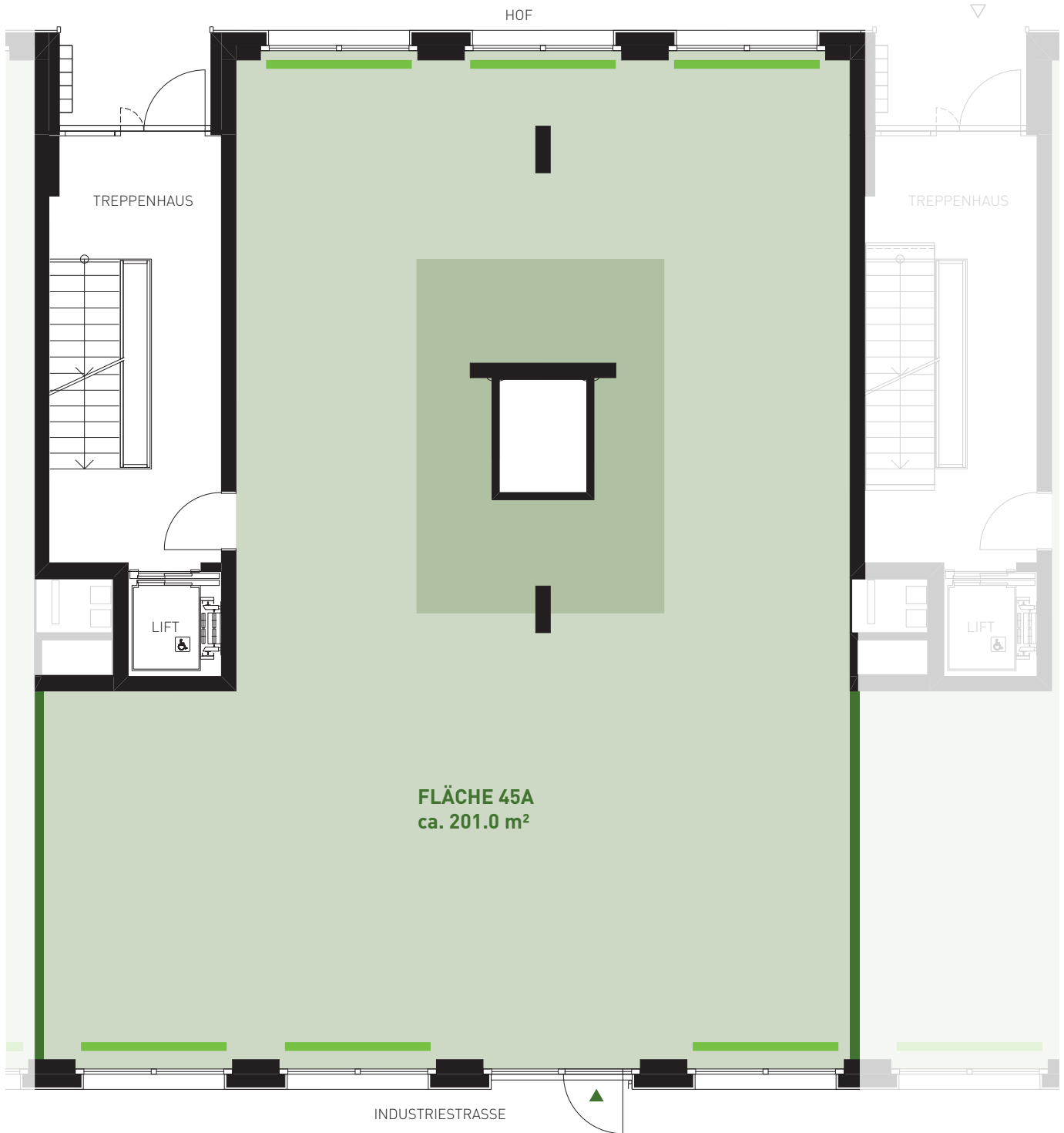
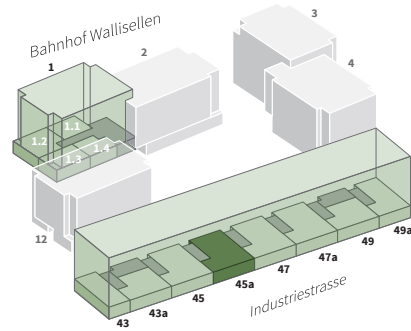
Im Glattgarten

FLÄCHE NR.
45A

GEWERBE

Industriestrasse 45a, 8304 Wallisellen

Fläche ca. 201.0 m²



1:100



NICHT TRAGENDE WÄNDE
Durch den Verzicht auf die nicht tragenden Zwischenwände können Sie mehrere Flächen zusammenlegen

HEIZKONVEKTOREN
MÖGLICHE BEREICHE FÜR WC/KÜCHEN

Projekt- & Terminänderungen vorbehalten. Angebot freibleibend, eine Zwischenvermietung bleibt vorbehalten. S.E. & O. www.imglattgarten.ch