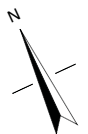
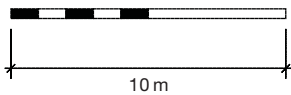
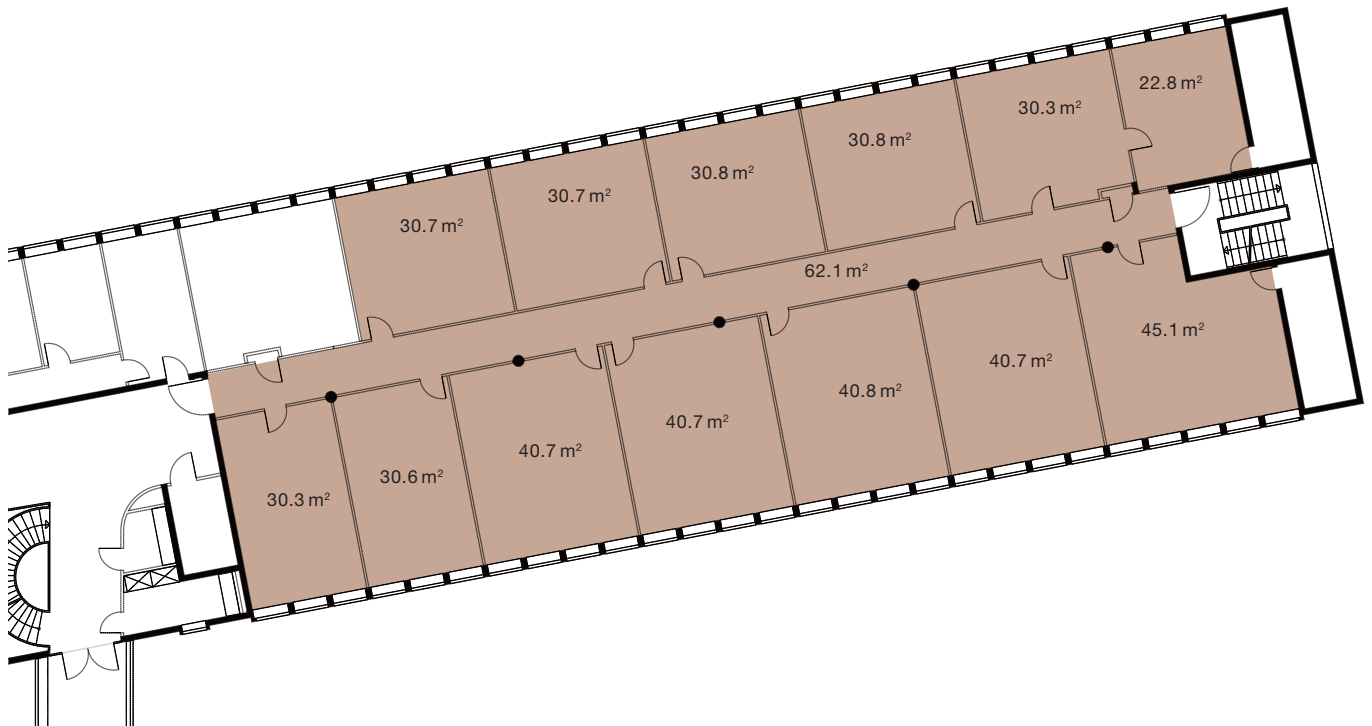
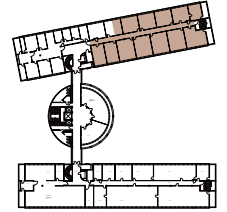


SURFACE À LOUER

ÉTAGE	3 ^{ème}
BUREAU	507 m ²



Ce plan des surfaces locatives est fourni à titre purement informatif. L'intéressé(e) ou le locataire ne peuvent donc faire valoir aucune prétention par rapport à ce plan. Pour les surfaces locatives, les mesures, les plans, les éléments encastrés, les butées de porte, etc., seules les informations mentionnées dans l'acte principal du contrat de location sont valables.

Location:

PRIVERA 

Privera AG, Worbstrasse 142, CH-3073 Gümligen
Téléphone +41 58 715 64 52

info@maisonblanche-renens.ch, www.maisonblanche-renens.ch