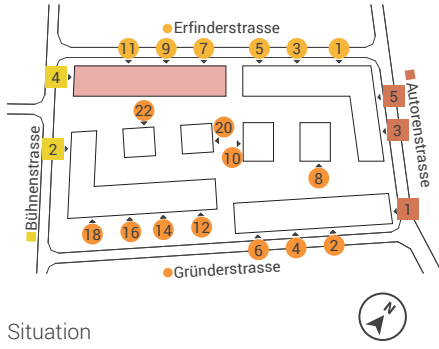
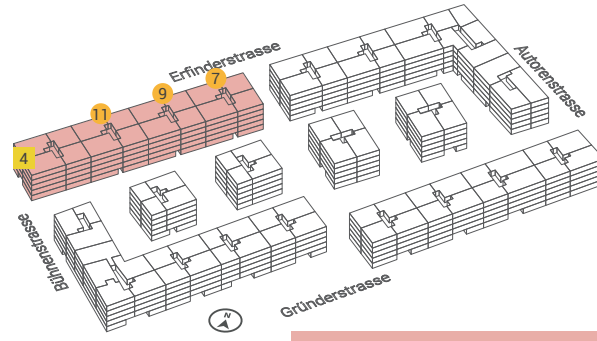


2½ Zimmer **65.0 m²** | JZZ 9.0 m²

Wohnungsnummern: **E0701 | E0711 | E0721 | E0731 | E0741**

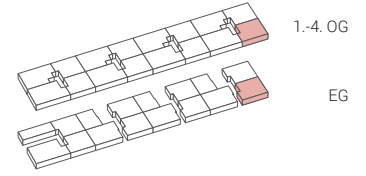


Situation



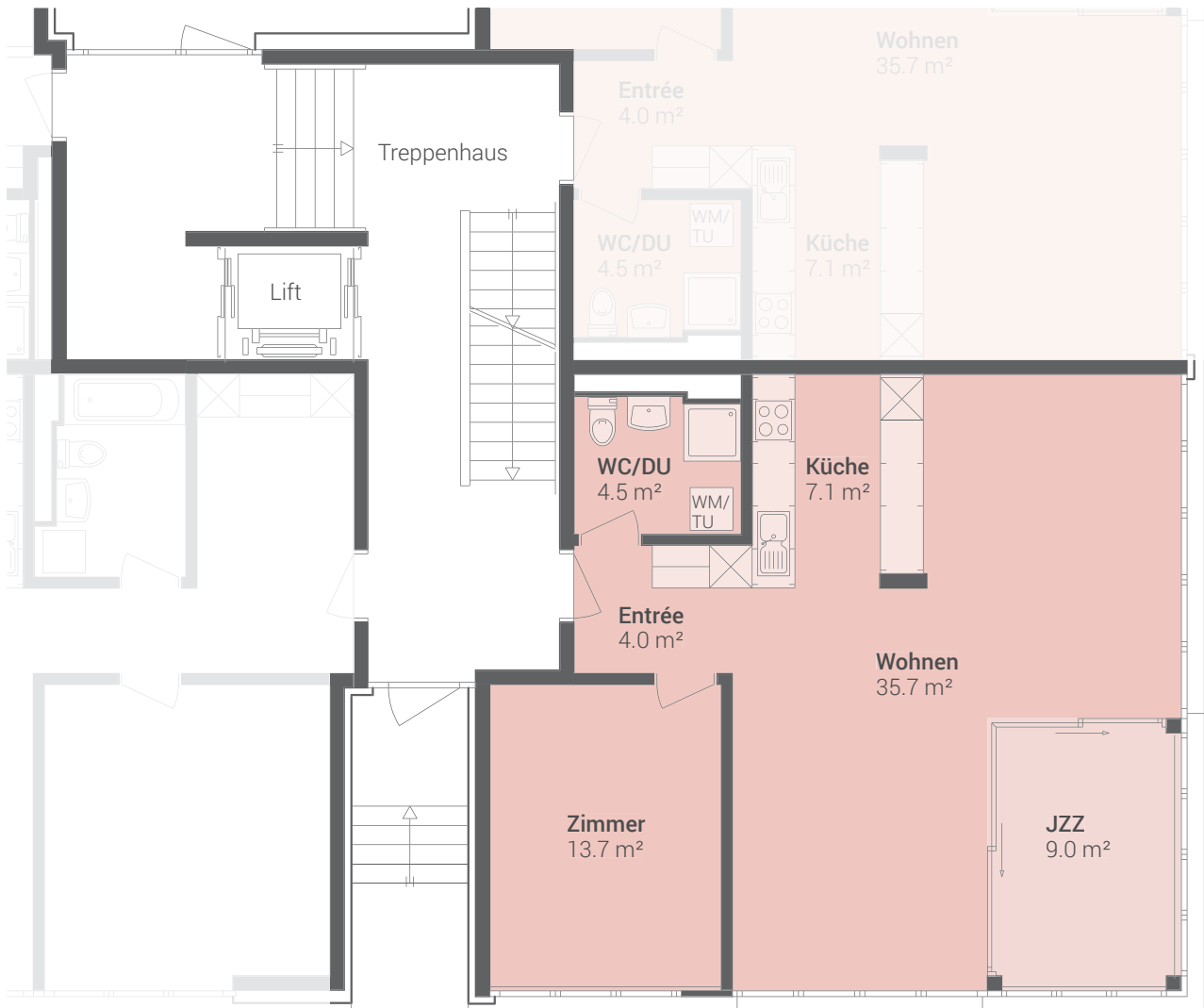
Häuserübersicht

E11, E09, E07, B04



Etagenübersicht

EG | 1.-4. OG



Masstab 1:100



Fensterpositionen, Fensterhöhen und Fensterbreiten variieren in jeder Wohnung.
Die beiliegenden Pläne haben keinen Anspruch auf Rechtskraft. Der Bauherr behält sich Änderungen während der Bauausführung vor.