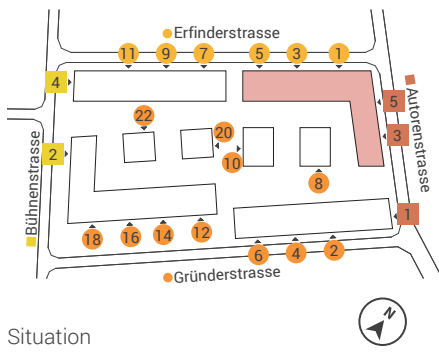
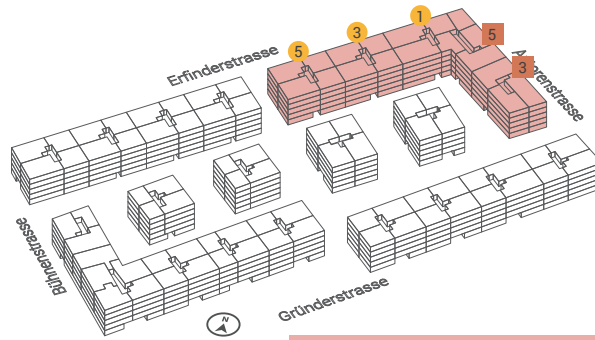


# 2½ Zimmer **64.7 m<sup>2</sup>** | JZZ 9.0 m<sup>2</sup>

Wohnungsnummern: **E0501** | E0511 | E0521 | E0531 | E0541 | E0301 | E0311 | E0321 | E0331 | E0341

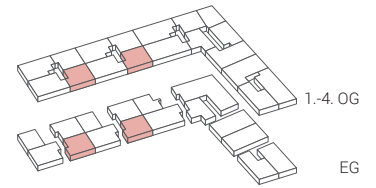


Situation



Häuserübersicht

**E05, E03, E01, A05, A03**



Etagenübersicht

**EG | 1.-4. OG**



Masstab 1:100



Fensterpositionen, Fensterhöhen und Fensterbreiten variieren in jeder Wohnung.  
Die beiliegenden Pläne haben keinen Anspruch auf Rechtskraft. Der Bauherr behält sich Änderungen während der Bauausführung vor.