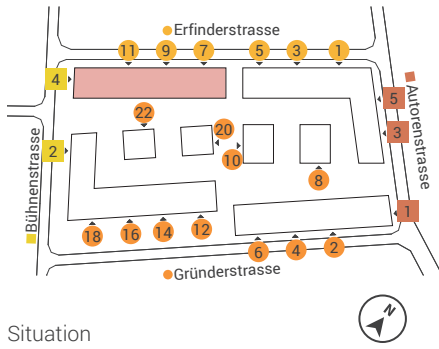
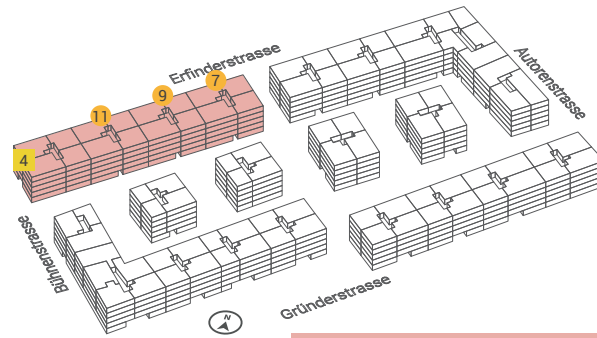


2½ Zimmer 65.0 m² | JZZ 9.0 m²

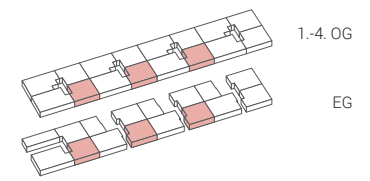
Wohnungsnummern: B0401 | B0411 | B0421 | B0431 | B0441 | E1101 | E1111 | E1121 | E1131 | E1141 | E0901 | E0911 | E0921 | E0931 | E0941



Situation

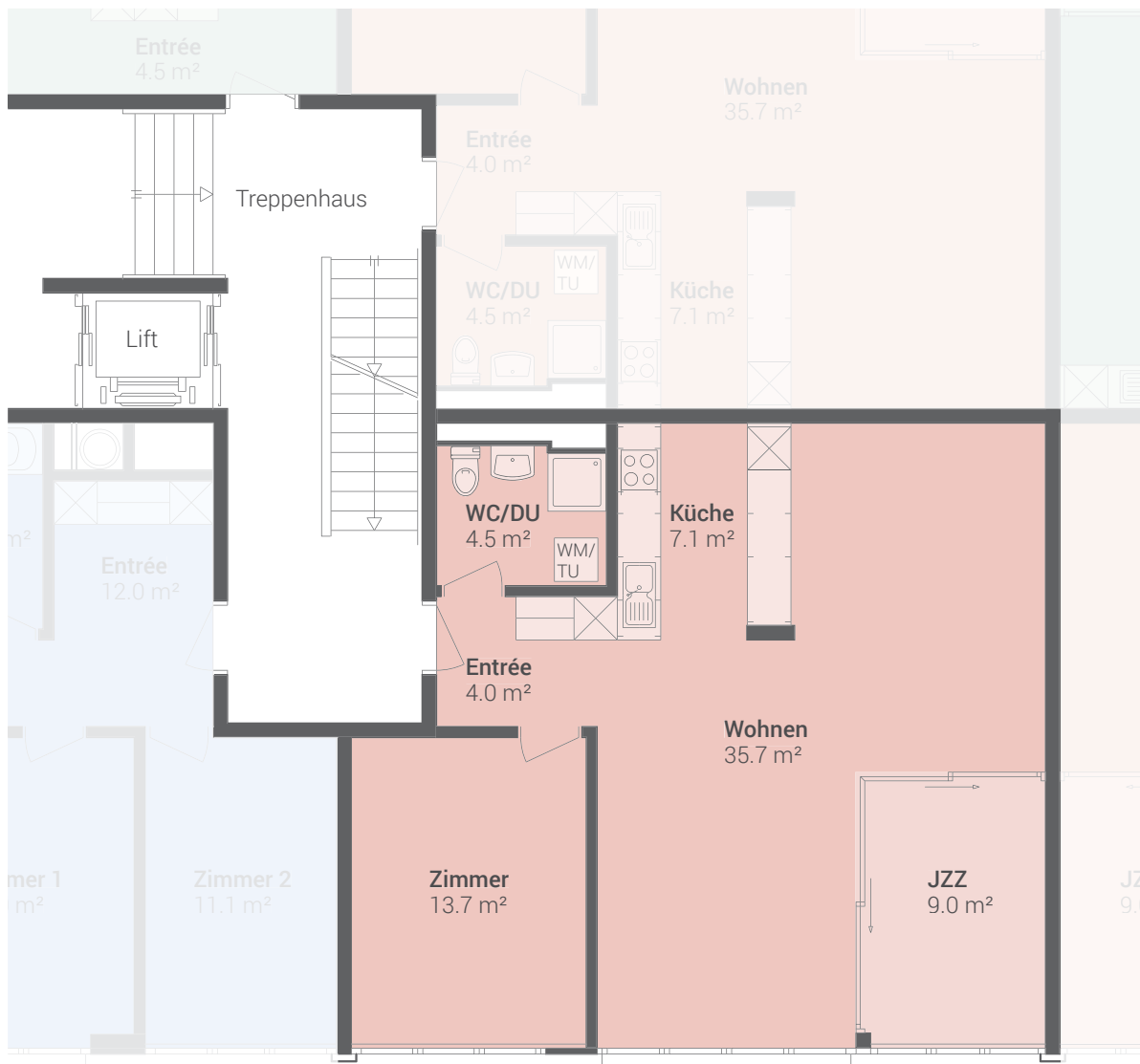


Häuserübersicht



Etagenübersicht

E11, E09, E07, B04 **EG | 1.-4. OG**



Masstab 1:100



Fensterpositionen, Fensterhöhen und Fensterbreiten variieren in jeder Wohnung.
Die beiliegenden Pläne haben keinen Anspruch auf Rechtskraft. Der Bauherr behält sich Änderungen während der Bauausführung vor.