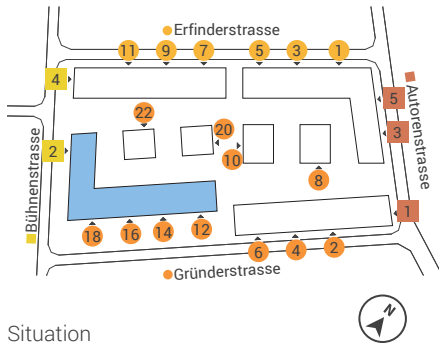
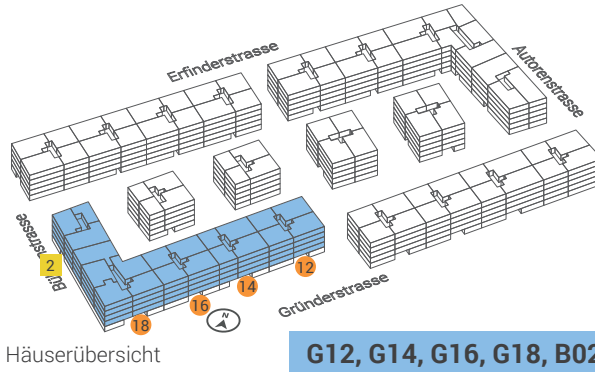


# 3½ Zimmer **80.9 m<sup>2</sup>** | JZZ 9.0 m<sup>2</sup>

Wohnungsnummern: **G1213 | G1223 | G1233 | G1243**

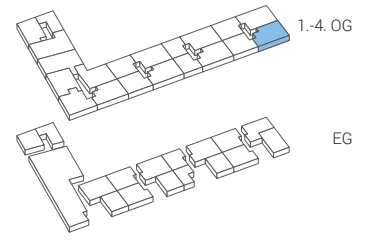


Situation



Häuserübersicht

**G12, G14, G16, G18, B02**



Etagenübersicht

**EG | 1.-4. OG**



Masstab 1:100

0m 1m 5m

Fensterpositionen, Fensterhöhen und Fensterbreiten variieren in jeder Wohnung.  
Die beiliegenden Pläne haben keinen Anspruch auf Rechtskraft. Der Bauherr behält sich Änderungen während der Bauausführung vor.